

# 特定工廠改善計畫之廠區外部消防水源申請書

起造人：

場所名稱

申請人：○○○

納管核准文號：府綠工字第 1100000000 號(P0-700000)

廠房及建築物面積合計：123456 平方公尺

建物樓層：地上 8 層、地下 1 層

需檢附彰化縣政府納管函證明

場所用途：00 場所分類項目

申請座落於：彰化縣彰化市中央路一段 1 號

建築物申請特定工廠登記廠區外部消防水源證明。

此致

彰化縣消防局

起造人：

場所名稱

申請人：○○○（簽章/公司大小章）

聯絡電話：04-7512119

請填妥聯絡資訊，若是代辦業者也請註明

中華民國 000 年 09 月 01 日

## 申請特定工廠改善計畫之廠區外部消防水源檢核表

提供單位：內政部消防署

請擇一勾選符合下列情況之廠區周邊外部消防水源位置及分布，並於書圖內載明依據、水源水量計算、距離、至工廠道路及其他事項：

1.  依消防法及各類場所消防安全設備設置標準第 27 條、第 185 條至第 187 條規定設置消防專用蓄水池。
2.  距廠區境界線 120 公尺內，具公設消防栓，且有道路、通道或其他供消防車輛使用無礙。
3.  工廠所有權人提出 自費增設私設消防栓 申請文件，送直轄市、縣（市）政府會同自來水事業機構勘查選定適當地點設置之。
4.  取得廠區境界線 120 公尺內建築物同意提供救災用水源之證明，其有效水量應符合各類場所消防安全設備設置標準第 185 條規定，且消防車輛能接近至該水源 2 公尺範圍內，進水管得投入有效抽取水源之構造，或有將水源加壓送至消防車輛之設施。
5.  廠區境界線 120 公尺內，池塘、埤塘、湖泊、河川、大圳等天然水源，常時有水且有道路、通道或其他供消防車輛使用無礙。
6.  廠區境界線 120 公尺內，取得所有權人同意之水井（應具加壓供水裝置，其採水口為口徑 100 毫米，並接裝陽式螺牙，供消防車輛使用）、水池、游泳池等人工水源，常時有水且有道路、通道或其他供消防車輛使用無礙。
7.  符合各類場所消防安全設備設置標準及建築技術規則防火避難設施相關規定之證明文件，且有消防車輛可到達之聯外交通。
8.  工廠所有權人設置自動水系統火損控制設備（如自動撒水設備、產業用自動滅火設備、可移動式智慧型自動滅火裝置等同等以上效能之自動滅火設備）。
9.  其他。

請勾選欲檢核項次

## 第 2 點-既有公設消防栓(範本)

申請人填寫		審核結果		
場所名稱:		<input type="checkbox"/> 符合 <input type="checkbox"/> 不符合		
場所地址:				
勘查時在場人簽名: (場所人員或委託人)	→ 此處由「負責人或委託書上之代理人」蓋章或簽名			
消防栓地址	如彰化縣○○鄉○○路○○號前(對面) 或○○路與○○路口	具備	不具備	審(勘)查人員 (職名章)
公設消防栓、道路、通道、廠區位置圖	(清晰可辨別，且位置標註明確)			(災害搶救科)
公設消防栓照片	(清晰可辨別，須一目瞭然)			(災害搶救科)
<ul style="list-style-type: none"> <li>道路、通道或其他供消防車輛使用無礙</li> </ul>	廠區對外道路或通道寬度：○公尺			(轄區消防單位)
<ul style="list-style-type: none"> <li>消防栓與廠區界線距離 120 公尺內</li> </ul>	距離廠區界線○公尺			(轄區消防單位)

請填妥

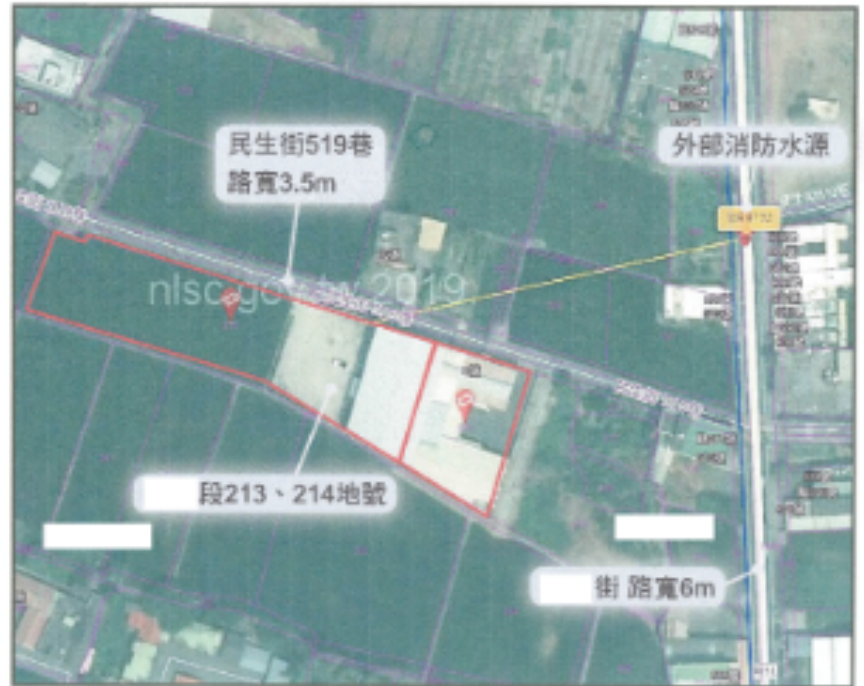
## 第 2 點-既有公設消防栓(範本)

申請人填寫		審核結果		
場所名稱:		<input type="checkbox"/> 符合 <input type="checkbox"/> 不符合		
場所地址:				
勘查時在場人簽名: (場所人員或委託人)				
消防栓地址	如彰化縣○○鄉○○路○○號前(對面)或○○路與○○路口	具備	不具備	審(勘)查人員 (職名章)
公設消防栓、道路、通道、廠區位置圖	(清晰可辨別，且位置標註明確)			(災害搶救科)
公設消防栓照片	(清晰可辨別，須一目瞭然)			(災害搶救科)
● 道路、通道或其他供消防車輛使用無礙	廠區對外道路或通道寬度：○公尺		→	(轄區消防單位)
● 消防栓與廠區界線距離 120 公尺內	距離廠區界線○公尺		→	(轄區消防單位)

填妥後，聯繫各轄區分隊進行會勘

分隊同仁核完章後，送至本局

## 社二廠 外部消防水源位置圖



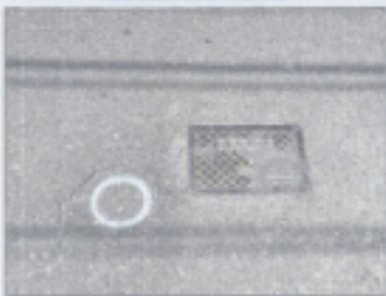
← 外部消防水源現況



民生街519巷 道路寬3.5m



民生街 道路寬6m



民生街 消防栓距離廠房約110m

範例一

### 第 2 點-既有公設消防栓

申請人填寫		審核結果		
場所名稱: 機械有限公司		<input type="checkbox"/> 符合 <input type="checkbox"/> 不符合		
場所地址: 彰化縣				
勘查時在場人簽名: (場所人員或委託人)				
消防栓地址	彰化縣	具備	不具備	審(勘)查人員 (職名章)  (是否持收料)
公設消防栓、道路、通道、廠區位置圖				(是否持收料)
公設消防栓照片				(是否持收料)
● 道路、通道或其他供消防車輛使用無礙	廠區對外道路或通道寬度: 5 公尺			(是否持收料)
● 消防栓與廠區界線距離 120 公尺內	距離廠區界線 117.44 公尺			(是否持收料)

範例二

請備妥以下資料:

- 1、第一頁申請書
- 2、第二頁檢核項次
- 3、第三、四及五頁檢核書圖(需含消防栓與廠所距離空照圖)
- 4、彰化縣政府納管函(以便本局查閱納管編號)
- 5、土地謄本影本(以便確認納管函土地段號、地址是否一致)

請先聯繫轄區分隊進行會勘  
會勘完核完章後申掛或親送本局5樓災害搶救科

