

本局概況

本局於 88 年 3 月 6 日正式成立，本局現有組織編制，置局長、副局長及秘書一人，下設救災救護指揮科、災害預防科、災害搶救科、災害管理科、緊急救護科、教育訓練科、火災調查科、行政科、人事室、會計室、政風室與五個外勤救災救護大隊（下設三十一個分隊）等單位，107 年編制員額 747 人，預算員額 747 人，實際員額 682 人。各單位職掌如下：

災害預防科：消防安全檢查之策畫、執行、追蹤、督導、管制，防火教育宣導之策劃與執行，公共危險物品及可燃性高壓氣體安全管理等事項。

災害搶救科：災害搶救規劃管理、特種災害搶救、救災資源、消防水源之整備與運用管理。

緊急救護科：緊急醫療救護系統、救護技術訓練、緊急救護業務規畫、督導、考核及衛生醫療機構之聯繫、協調事項。

教育訓練科：消防人員教育訓練進修及消防教育訓練課程規劃與執行、消防勤務督察、教育輔導、文康活動與執行事項。

火災調查科：火災原因之調查、鑑識、統計、分析及火災證明之核發事項。

災害管理科：災害防救體系策畫及推動，義勇消防人員之編組、訓練、管理運用事項，提高消防、義消人員與民間救災人員災害應變處理能力。

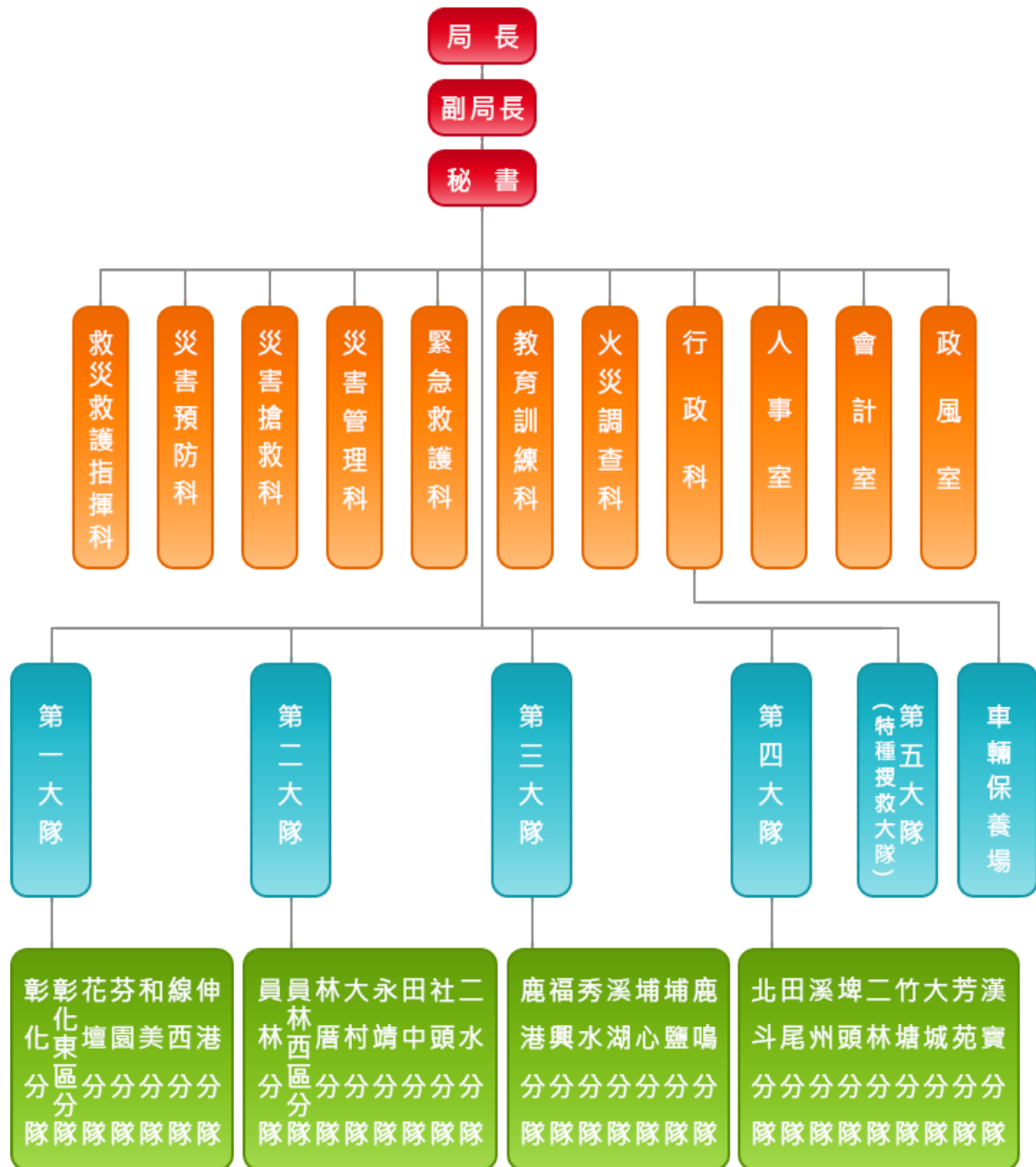
救災救護指揮科：消防勤務之規畫、指揮、調度及各項救災救護服務成果統計與資訊、通訊、新聞業務處理事項。

行政科：文書、法制、印信、採購、廳舍、出納、財產管理及事務管理事項。

政風室：辦理政風事項。

會計室：辦理歲計、會計、統計等事項。

人事室：辦理人事管理事項。

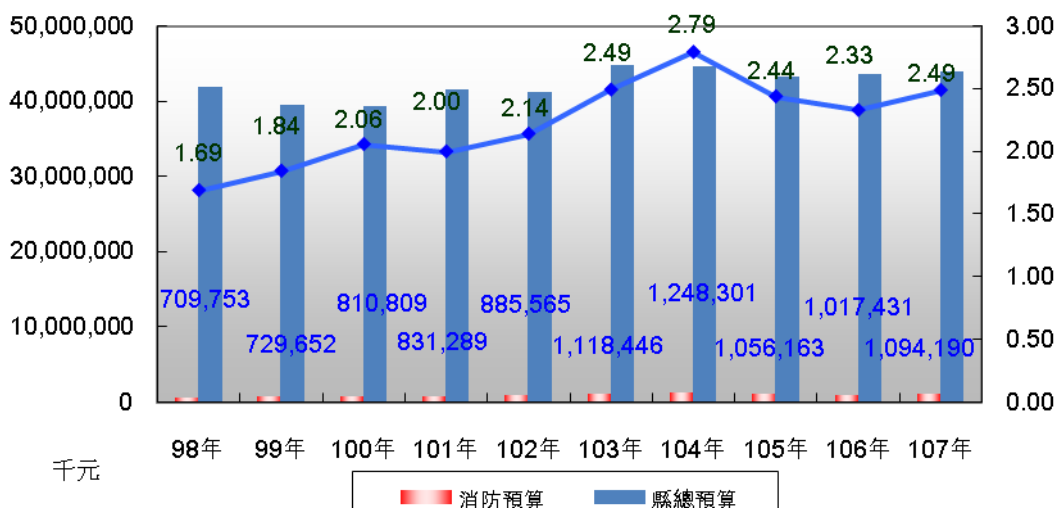


壹、提要分析

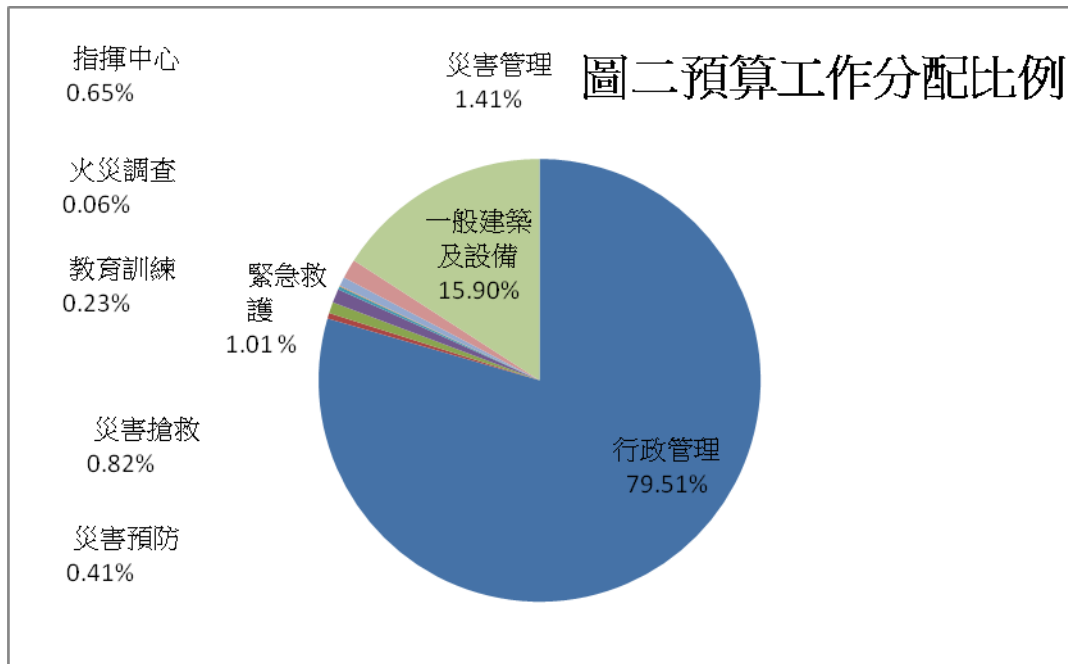
一、消防預算

彰化縣政府 107 年度歲出總預算 439 億 5,717 萬 3 千元，本局 107 年度歲出預算經費編列 10 億 9,419 萬元，107 年度歲出預算經費較上年度增加 9 億 2,375 萬 9 千元；107 年度消防歲出經費占縣府總預算 2.49%，預算執行績效為 99%。本局近年來歲出預算數如圖一所示：

圖一彰化縣消防局近10年消防預算及占本縣總預算比率圖



本局 107 年度編列之歲出經費，經常門占 84.11%，資本門占 15.90%；其預算科目以行政管理占 79.51%為最多，一般建築及設備占 15.90%居次，其他依序為災害管理占 1.41%，緊急救護占 1.01%，災害搶救占 0.82%，指揮中心占 0.65%，災害預防占 0.41%，教育訓練占 0.23%，火災調查占 0.06%。有關本局 107 年度消防工作計畫及分配情形如圖二所示：



表一 消防歲出經費與全縣經費統計

單位：
千元

	消防預算	縣總預算	佔總預算比率
103 年	1,118,446	44,871,819	2.49
104 年	1,248,301	44,700,457	2.79
105 年	1,056,163	43,316,335	2.44
106 年	1,017,431	43,685,751	2.33
107 年	1,941,190	43,957,173	2.49
行政管理	869,989	43,957,173	1.979
消防業務			
災害預防	4,447	43,957,173	0.010
災害搶救	8,888	43,957,173	0.020
緊急救護	11,060	43,957,173	0.025
教育訓練	2,550	43,957,173	0.006
火災調查	700	43,957,173	0.002

指揮中心	7,165	43,957,173	0.016
災害管理	15,463	43,957,173	0.035
資本門			
一般建築及設備	173,928	43,957,173	0.396

二、消防人力及裝備設備

(一) 消防人力

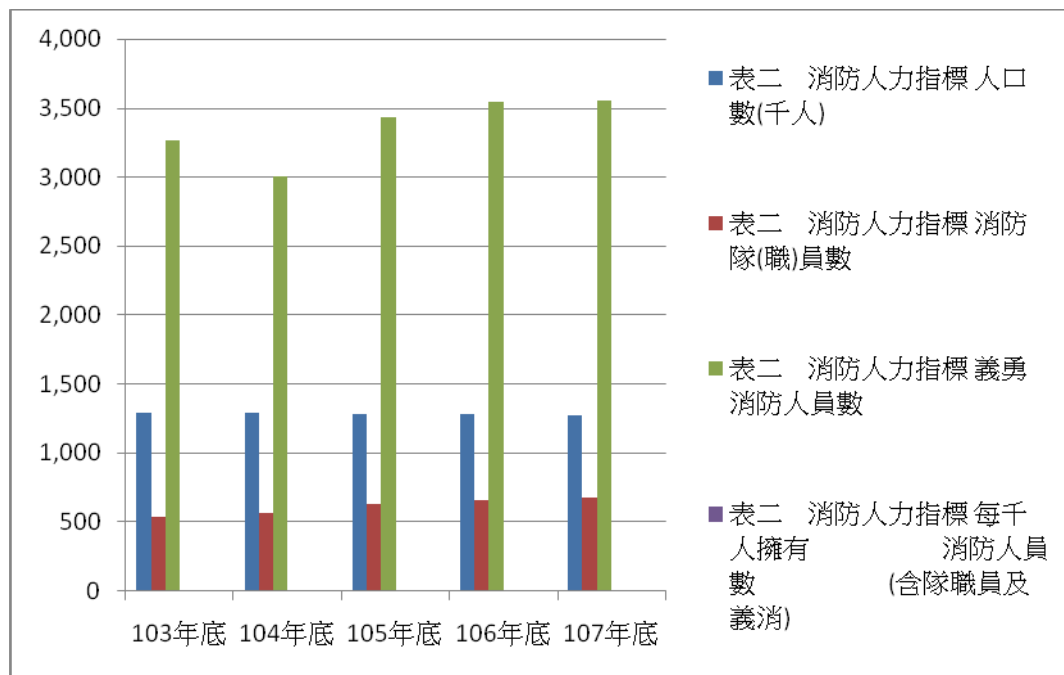
至 107 年底彰化縣實有消防隊(職)員 682 人，較上年增加 17 人，增加 2.55%；同年底義消人員計 3,352 人，本年度較上年減少 5.44%。本局消防人員 682 位，其中內勤人數 122 人占 17.88%，外勤人數計 560 人占 82.12%；以性別區分，女性人數為 78 人占 11.44%，男性人數 604 人占 88.56%。若以年齡分析，以 30 至 34 歲 156 人占 22.87% 最多，35 至 39 歲 149 人占 21.84% 居次，25 至 29 歲 129 人占 18.91% 位居第三。

表二 消防人力指標

年別 \ 項目	人口數(千人)	消防隊(職)員數	義勇消防人員數	每千人擁有消防人員數(含隊職員及義消)	每千人擁有消防隊(職)員數	每千人擁有義勇消防人員數
103 年底	1,291	541	3,264	2.94	0.41	2.52
104 年底	1,289	572	3,003	2.77	0.44	2.33

105 年底	1,287	633	3,436	3.25	0.58	2.67
106 年底	1,282	665	3545	3.29	0.52	2.77
107 年底	1,277	682	3352	3.26	0.53	2.73

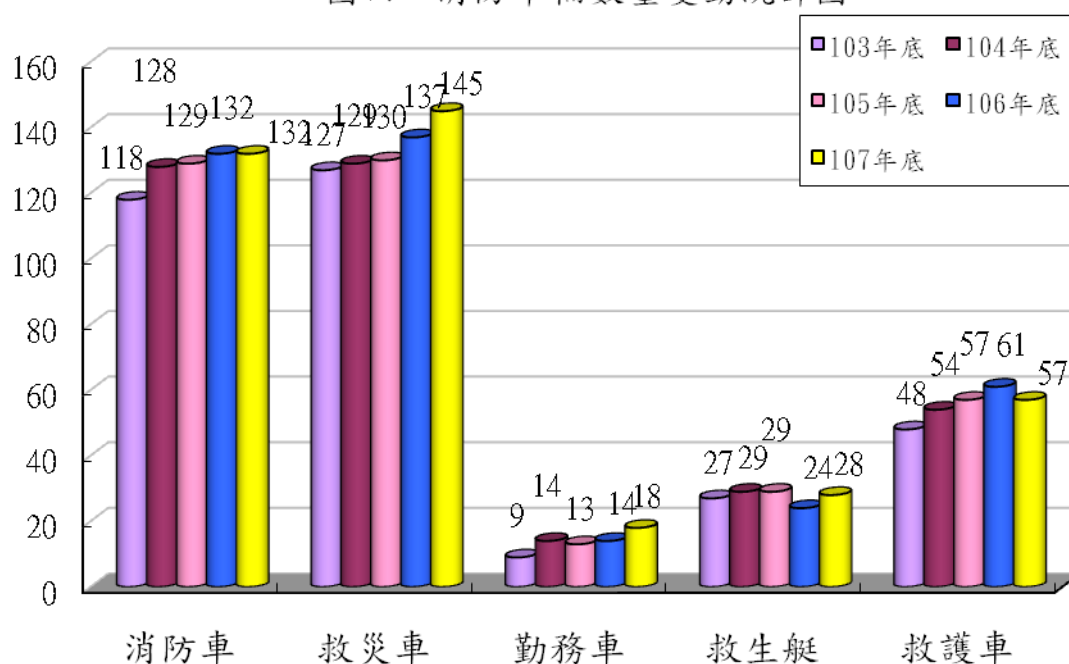
圖三 消防人力統計圖



消防、救護車輛裝備

民國 106 年底本縣各式消防車共 132 輛，平均每萬人 0.99 輛，消防車輛中以水箱消防車 88 輛為主（占 66.67%），次為水庫消防車 19 輛（占 14.39%），化學消防車 18 輛（占 13.63%），雲梯車 7 輛（占 5.40%）。救護車方面，本縣一般型救護車 61 輛。

圖四 消防車輛數量變動統計圖



(二) 消防水源

107 年底本縣消防栓計 7,102 支，平均每千戶擁有 18 支(至 107 年 12 月底止彰化縣總計 389,666 戶)，另蓄水池 358 處、游泳池 19 處、深水井處 2,574 口、其他 494 處。

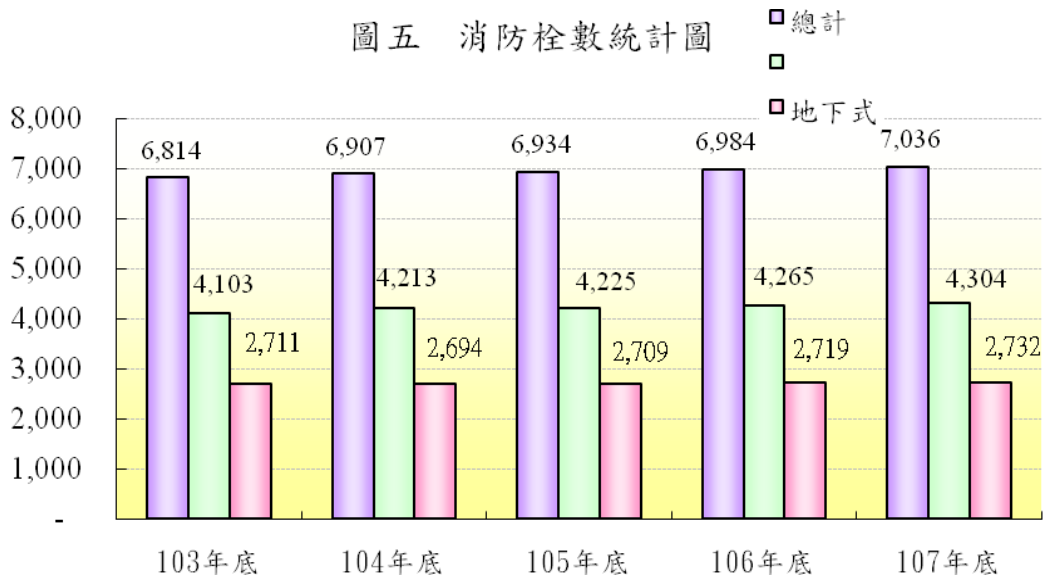
與上年比較，消防栓增加 66 支（增幅 0.93 %），蓄水池減少 14 處（減幅 3.76%），游泳池減少 1 處（減幅 5 %），深口井減少 778 口（減幅 23.21 %），其他增加 46 處(減幅 8.51%)。

表三 消防水源統計

年度	項目	總數	消防栓（支）		蓄水池 （處）	游泳池 （處）	其他 （處）	深水井 （口）
			個數	每千戶 消防栓數				
103 年底		9,072	6,907	18.24252	327	18	438	1382
104 年底		9,666	6,934	18.24252	349	16	605	1,762
105 年底		9,981	6,984	18.29	353	18	488	2,138
106 年底		11,320	7036	18.17	372	20	540	3,352
107 年底		10,547	7102	18.22	358	19	494	2,574
107 年與上年 比較	增減數	-773	66	百分點	-14	-1	-46	-778
	增減率	-6.82	0.93	0.05	-3.76	-5	-8.51	-23.21

（註：107 年全彰化縣共 389,666 戶。）

圖五 消防栓數統計圖



三、災害預防

(一) 消防安全檢查成果

依據消防法第六條，消防機關得依場所之危險程度，分類列管檢查場所之消防設備。

107 年之全年檢查件數為 12,415 件，較上年增加 331 件；檢查合格率为 93.98%，較上年增加 2.42 個百分點。107 年複查情形為 785 件，較上年減少 217 件，複查不合格件數為 5 件，處罰緩件數有 5 件，較上年減少 21.65%，處罰緩總金額為 7 萬 2,000 元，較上年 24 萬 6,000 元減少 70.73%；107 年罰緩收繳情形總金額為 6 萬 5,000 元，罰緩收繳率 90.28%，較上年 16 萬 5,511 元同期減少 60.72 個百分點。

表四 消防安全查察處理情形

單位：數次、%

年別	項目	檢查情形		複查件數	違規處理情形		處罰緩情形		強制執行數
		檢查件數	檢查合格率		罰緩	限期改善	罰緩收繳件數	金額收繳率	
103 年		10178	92.59	782	14	740	13	60.38	16
104 年		11014	90.61	1053	31	1003	24	71.22	0
105 年		11274	91.23	998	28	960	30	73.21	0
106 年		12084	91.56	1002	18	996	15	67.28	0
107 年		12415	93.98	785	5	743	5	90.28	
107 年與	增減數	331	百分點	-217	-13	-253	-10	百分點	0
上年比較	增減率	2.73	2.42	-21.65	-72.22	-25.40	-66.67	23	0

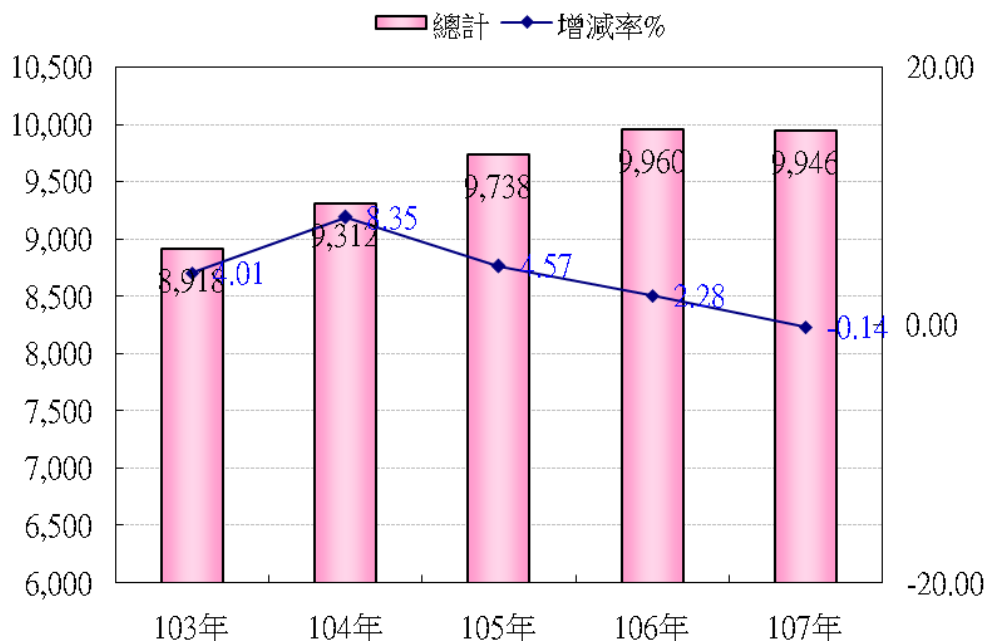
(一) 消防安全檢查列管對象

本縣消防安全檢查列管對象，係依消防法第六條第一項規定，對應設消防安全設備之場所，按其危險程度加以分類列管。107 年度列管對象共 10,640 家，與上年度 10,398 家增加 242 家，各類場所中以工作場所 5,798 家占 54.49% 最多，其次為補習班 869 家占 8.16%，辦公室 368 家占 3.45% 居第三。

(二) 列管建築物

107 年度應設消防安全設備之列管建築物計 9,946 棟，較上年 9,960 棟減少 14 棟(減幅 0.14%)；其中五層以下計 9,415 棟，占 94.66%，六至十層 415 棟占 4.17%，十一層以上 116 棟佔 1.16%，與上年度比較五層以下減幅 0.22%，六至十層減幅 0.95%，十一層以上增幅 9.52%。

圖六 列管建築物件數暨年增減率統計圖



(三) 液化石油氣消防安全檢查

107 年底列管家數 394 家，較上年同期一致；其中分銷商 208 家，分裝場 9 家，容器檢驗場 3 家，容器儲存場所 15 家，串接使用場所 159 家。

107 年總計檢查 3,349 件次，較上年增加 442 次；其中符合規定者 3,327 件，不符合規定者 22 件；合格率 99.34%。

表五 液化石油氣檢查情形

單位：數次、%

年別	項目	檢查情形		複查 件數	違規處理情形			
		檢 查 件 數	檢 查 合 格 率		限 期 改 善	罰 鍰	停業或 停止使 用	強 制 執 行
103 年		3,042	98.59	-		43	-	-
104 年		2,925	98.60	-	-	11	-	-
105 年		2,880	98.99	-	-	29	-	-
106 年		2,907	98.00	-	-	57	-	-
107 年		3,349	99.34	-	-	22	-	-
107 年與上年 比較	增減數	442 百分點		-	-	-35	-	-
	增減率	15.20	1.34	-	-	-61.40	-	-

(四) 防火管理執行情形

本縣 107 年底應設防火管理人家數 2,719 家，較上年度增加 305 家，遘用防火管理人家數 2,715 家，防火管理人設置率達 99.85%。

關於自衛消防編組訓練情形，107 年計 5,540 件，共 13 萬 7,701 人接受訓練，較上年訓練人數減少 4,146 人，減少 2.92%。違反防火管理案件中，限期改善者 60 件，較上年減少 154 件(71.96%)，罰鍰者 1 件，與去年數量一致。

表六 防火管理執行情形

單位：家 件次、人 %

年別 目	項	防火管理人執行情形			自衛消防編組		處罰鍰情形	
		應設	遘用	遘用率	件數	人數	限期改善	處以罰鍰
103 年		2,370	2,368	99.92	4,824	202,330	455	4
104 年		2,340	2,340	100	6,629	405,749	449	5
105 年		2,357	2,355	99.91	4,991	165,873	211	6
106 年		2,414	2,412	99.92	5,128	141,847	214	1
107 年		2,719	2,715	99.85	5,540	137,701	60	1
107 年與上 年比較	增減 數	305	305	百分點	412	-4146	-154	0
	增減 率	12.63	12.63	-0.07	8.03	-2.92	-71.96	0

(五) 消防設備檢修申報

107 年底甲類場所應申報家數 1,259 家，本期申報家數 1,254 家，申報率 99.60%；甲類以外場所應申報家數 8,904 家，本期申報家數 8,878 家，申報率 99.71%。

違規處理情形方面，今年 107 年未檢修申報限期改善件次 1 件，檢修申報罰鍰收繳件次 2 次及金額 60,000 元。

(六) 防焰規制執行情形

本縣對於設置防焰物品場所列管家數為 1,915 家，107 年共檢查應使用防焰物品家數為 2,650 件次，檢查不合格共 12 件次，檢查合格率为 99.54%。

在防焰性能認證合格廠商方面，107 年列管家數為 56 家，檢查 98 件次，不合格 0 件次，檢查合格率 100%。

(七) 爆竹煙火安全檢查

107 年底本縣爆竹煙火製造、儲存、販賣、大量燃放場所(宗教廟會活動地點)、進口爆竹煙火貿易商營業場所及可疑處所等共計 472 家；全年總計檢查 2,143 件次，執行情形如下表所示。

表七 爆竹煙火安全檢查執行情形表

項目	場所別 合計	列管場所			未達管制量		進口貿易商營業場所	宗教廟會活動地點	可疑處所
		製造場所	達管制量		儲存場所	販賣場所			
			儲存場所	販賣場所					
104 年底場所家數	472	-	-	1	-	138	1	122	210
全年檢查次數	4,419	-	-	15	-	614	17	1,998	1,775
105 年底場所家數	462	-	-	1	-	139	1	116	205
全年檢查次數	3260	-	-	14	-	622	17	1515	1092
106 年底場所家數	472			1		139	1	116	215
全年檢查次數	2134			12		606	12	727	777
107 年底場所家數	472			1		140	1	115	215
全年檢查次數	2143			13		568	12	693	857

本縣 107 年違反爆竹煙火管理條例及其相關法規者共取締 6 件次，裁處計 9 件次。

四、天然災害

107年太平洋雖生成30個颱風為近年新高，惟拜太平洋高壓走弱所賜，颱風多半往日本、韓國方向移動，整年度僅山竹颱風及瑪莉亞颱風發布颱風警報，其中本縣僅發布瑪莉亞颱風警報，且於颱風應變期間無發生災情，爰無因颱風災情出動人員裝備數據及無人員傷亡、房屋損失。

五、火災事故

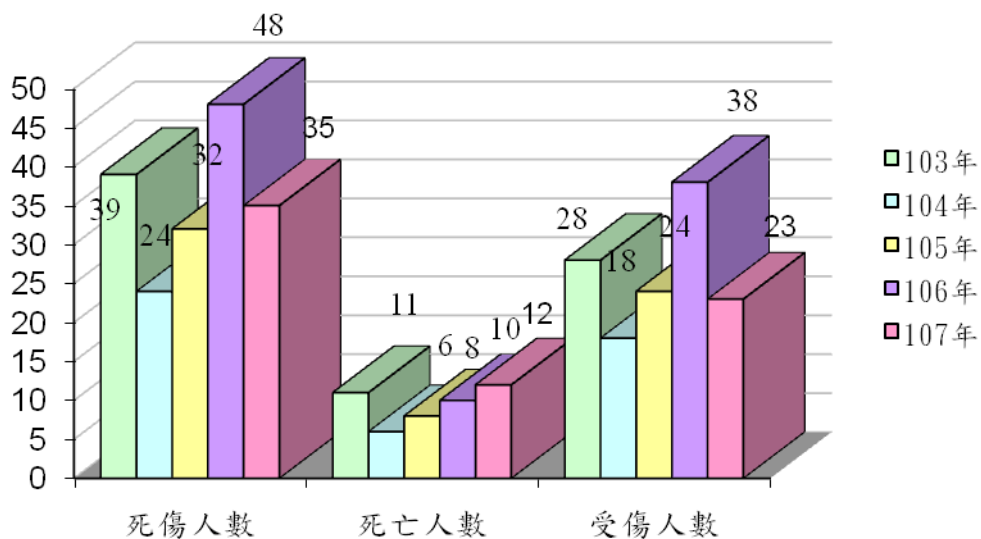
(一) 火災人員死傷及財物損失

107年火災統計新制將火災分成A1、A2及A3三類（A1：人員死亡、A2：人員受傷、縱火及涉及糾紛、A3：非A1及A2之火災）。107年發生火災1,930起，較去年106年發生3,309起減少41.25%，107年本縣共發生火災1,930件，其中A1火災9件、A2火災54件、A3火災1,867件；與106年比較，火災次數較去年的3,309件減少1,379件，其中A1減少1件、A2減少16件、A3減少1,362件。因火災致死人數12人，受傷23人，共計35人，死亡人數較去年增加2人(20%)，受傷人數較去年減少15人(39.47%)。合計損失財物1,552萬9千元，平均每次火災損失約8,046元。

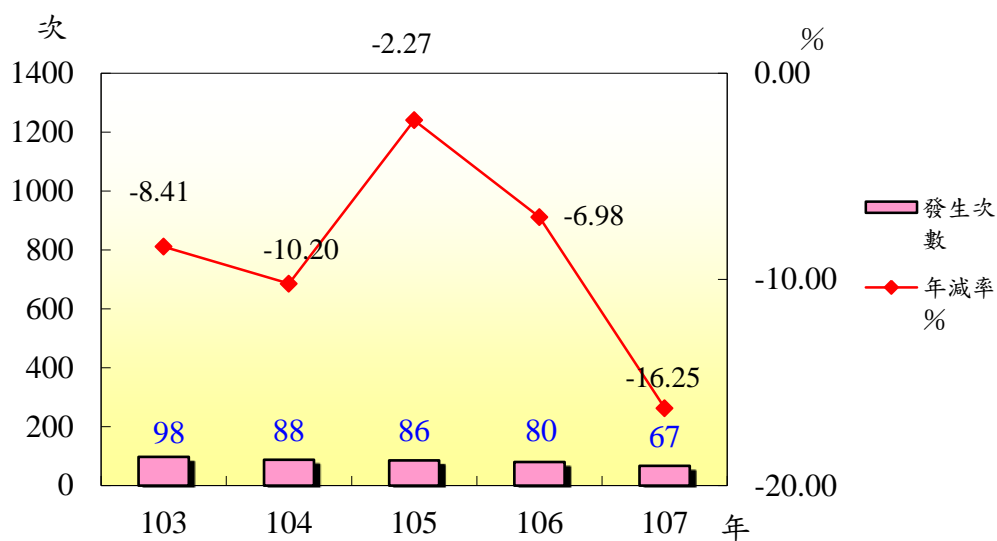
分析死傷原因，為有害氣體18人占51.42為最多，其次其他死

傷 8 人占 22.85%。

圖七 近五年火災死傷人數統計圖



圖八 近五年火災發生次數暨年減率



(二) 起火原因

本縣 107 年發生火災事件計 1,903 件，其中三大主要起火原因(占總次數比率%) 依序為「其他」1,501 件 (78.87%)、「敬神掃墓祭祖」

145 次 (7.51%)、「電器設備」103 件 (5.41%)。

(三) 起火處所

經統計 107 年火災案件之起火處所，以路邊 1,286 件 (66.63%) 居首，其次為其他 218 件 (11.32%)，再其次為墓地 206 件 (10.67%)。

(四) 起火建築物

本縣起火建築物 107 年計 247 件，與去年 371 件減少 124 件，按建築高度分，以一層至五層火災案件最多，達 236 件占 95.54%，六層至十二層 9 件占 3.64%。

按起火建築物類別分，獨立住宅 151 件占 61.13%，工廠 41 件占 16.59%，倉庫 20 件占 8.09%，三者合計占總次數之八成四。

按起火建築物火災時用途分，以住宅 154 次最多占 62.34%，其次是作業場所 39 件占 15.78%，再其次是倉庫 22 件占 8.97%。

(五) 火災出動人員及裝備

107 年合計出動救火人數 22,611 人，與去年 24,072 人比較，出動人數減少 1,461 人，但救出人數卻較去年增加 3 人。

出動救災車輛方面，合計 10,409 次，以水箱消防車計 6,978 車次最多，占 67.03%，水庫消防車 1,194 車次之，占 11.47%，一般型救護車 837 車次居第三，占 8.04%。

(六) 火災件數下降原因與執行策進成效

107 年火災發生件數、死傷人數及財物損失情形，較去年及近 5 年趨勢之交叉比對結果，其中火災發生件數及財物損失與近 5 年平均數比較均呈現下降之趨勢，而死亡及受傷人數數據與近 5 年平均數比較呈現略為上升之趨勢，綜合顯示，本局戮力於防救災政策成效良好，惟本局秉持好還要再好的決心，將持續貫徹執行下列各項具體防範措

施：

1、107年火災死亡人數有12人，除3人為自殺外，年齡為60歲以上5名，屬高齡老人死亡案件，行動相對不便，無法立即逃生所致，故本局針對避難弱者積極推動下列抑制火災死亡之具體措施，並持續落實各項既有之防災作為之外，為朝向零死亡火災之目標邁進：

- (1)請社會處提供本縣獨居老人名冊及弱勢族群清單，動員全縣防火宣導隊加強對年長者及弱勢者或獨居老人之訪視及關懷，落實居家訪視診斷，宣導街坊鄰居的守望相助的觀念，並指導居家消防安全改善，直至危險因子完全排除為止。
- (2)執行獨居老人**居家訪視時**，加強用電安全指導與**實施防火安全診斷**，並**宣導**電暖器使用時應與周邊可燃性物品保持安全之間距。
- (3)除**輔導**獨居老人住宅**設置**住宅火災警報器外，本局**購置**獨立型住宅火災警報器配發弱勢族群，期於火災事故發生時，發揮早期預警、及時滅火、順利逃生之效能，以維本縣老弱獨居弱勢族群之居住安全。
- (4)宣導烹煮食物時，不可離開現場，倘有接聽電話等其他事項，應即關閉火源，燃燒器具附近不可堆積可燃物及雜物。
- (5)宣導如有抽煙習慣應使用較深廣之煙灰缸，注意吸煙安全及良好吸煙習慣，菸蒂丟棄應遠離床鋪、沙發等易燃物家俱。
- (6)家中勿裝置鐵窗（如裝設應留有緊急通路或2方向出入口）且應保持出入口暢通，切勿堆積雜物以免緊急狀況發生時無法順利逃生；同時減少居家堆放大量易燃物質，預防火勢迅速擴大蔓延，保障個人生命財產安全。
- (7)家中易產生火源物品如打火機等，應收妥或孩童不易拿取位置，

並且勿在孩童面前使用打火機，防止孩童因好奇的學習心，而引發意外。

2、107 年本縣火災造成 23 人受傷，分析受傷原因以有害氣體嗆傷佔 12 人最多，其次為爆炸 8 人，火焰灼燒 3 人再次之。另受傷案件依建築物火災之類別分，以獨立住宅火災 14 人占最多。因此為有效降低火災之人員受傷，應以住宅火災防範著手為主，為防範住宅火災造成人員受傷，本局除配合內政部消防署推動「住宅防火對策 2.0」外，將持續貫徹執行下列各項具體防範措施：

(1)加強利用防火宣導機會，勸導民眾勿加裝鐵窗或預留適當逃生口，以利火災逃生及消防搶救。

(2)宣導住宅訂定家庭逃生計畫，其具體作為應包含：

A、兩個不同方向出口、律定集合地點。

B、做好任務分工、思考具體作法。

C、確認每個家族成員均知道計畫內容。

(3)普及住宅防火器材，宣導住戶設置住宅火災警報器與滅火器，以及自備防煙袋，以發揮早期預警、及時滅火、順利逃生之功能。同時加強宣導住戶使用具防焰性能之地毯、窗簾等防焰物品，以避免初期火災擴大延燒之情形。

(4)廠住合一型態建築發生火災時易造成人員傷亡，主因係內部空間較大，火災初期住戶不易發現，且大多缺之消防設備及安全管理機制，一旦發生火警無法採取有效應變措施，建議宣導住戶提高防火意識，如裝設火災警報器提升初期預警效果、備妥滅火器等滅火設備、訂定逃生計畫等作為，以減少火災傷亡損失。

3、107 年本縣火災造成損失總金額 2,506 萬元，與去年相較呈現下

降趨勢。今年財物損失達百萬以上火警共計 6 件，3 件為工廠火警，2 件倉庫火警及 1 件住宅火警，估算工廠及倉庫火警財物損失共計 1,280 萬元，占整體火災財物損失達 51.08%，因此防範大型化火災的發生，實乃有效降低財物損失之不二法門，為防範大型化火災本局將持續貫徹執行下列各項具體防範措施：

- (1)應依規定執行各類場所消防安全列管檢查，以及落實消防安全設備檢修申報工作。
- (2)要求一定規模以上之供公眾使用建築物設置防火管理人，製定消防防護計畫，並依防護計畫辦理員工自衛消防編組訓練。
- (3)落實轄內化學工廠實施消防安全檢查，辦理檢修申報，推行保安監督人，製定防災計畫書，每年定期召集縣府相關局、處及中區勞動檢查所實施專案聯合檢查公共危險物品達管制量 30 倍以上之工廠，以防範化學工廠所引發巨額財物損失。
- (4)持續辦理各層級消防人員在職、升職火災搶救教育訓練，以充實消防戰技與戰術專業技能。
- (5)加強場所甲、乙種防護圖之繪製，以及辦理兵棋推演與實兵演練，以提升整體火災搶救品質，減少民眾生命財產之損失。
- (6)召集本局相關業務科、轄內大隊及參與救災之分隊辦理火災檢討會議，就搶救過程之聯繫作業、搶救處置及指揮決策等，檢討優劣得失及防範對策，如檢討會議中遇有特殊或值得宣導之搶救案例，由所轄大隊長於主管月報中提出，藉由實際搶救經驗之分享與傳承，以全面精進本局火災搶救技能。

4、107 年起火原因扣除雜草及廢棄物火災外，以電氣設備 103 件最多，爐火烹調 56 件次之，菸蒂 26 件再次之，為防範上述火災有效降低本縣火災發生數，將持續落實下列各項防範作為。

(1)降低電氣設備火災之具體措施：

A、加強用電安全指導

利用集會場合加強居家用電安全指導，並結合防火宣導隊執行家戶訪視時，提供相關用電防火知識。

B、建立電氣火災危險群資料

要求建立電氣火災高危險區域資料，並訂定防護及宣導計畫。

C、加強訪視弱勢族群居住之高危險群場所

針對弱勢族群居住場所、鐵皮屋及老舊建築等高危險群場所，要求會同志工團隊、電力公司、瓦斯公司進行訪視，向民眾提出防火改善建議。

D、建立電器商品火警通報機制，俾利將相同廠牌型式之電器商品火警時，通報本縣消保官與內政部消防署，以維公共安全及保障消費者權益。

(2)為有效降低爐火烹調不慎火災發生率，本局將持續積極辦理事項如下：

A、製作防止爐火使用不慎引起火災之宣導短片，融合實驗及災例，教育爐火使用之正確觀念，並同步於網路媒體及公開場合進行宣導，提高大眾爐火烹調之防火意識。

B、排油煙通風管內之油垢由於不易清洗，為減少管道內油垢起火，除了加裝鐵絲紗罩降低油脂進入之外，亦可定期更換管道，如通風管內加裝鐵絲紗罩時，更應經常清洗該紗罩，以防止紗罩積垢而影響排煙效果。

C、瓦斯管路應定時檢查維修，如發現橡皮管有龜裂或破損之情形時，應立即換新以避免瓦斯漏氣。另瓦斯橡皮管不宜過短或過長，並

應加裝安全夾防止脫落，以避免瓦斯漏氣造成危險。如廚房瓦斯洩漏時，應將門窗小心開啟以保通風，且勿開啟或關閉電器開關，避免產生火花造成氣爆現象。

- D、煮食時應留意火焰不要被風吹熄，以及湯汁不要盛裝過滿，防止溢出澆熄爐口火苗，如未使用防漏安全瓦斯爐時，則會使瓦斯持續洩漏而造成意外事故。
- E、瓦斯爐煮食使用後，應養成將瓦斯爐開關及瓦斯接頭開關關閉之習慣，若需短暫離開也應先關閉爐火，謹記「人離火熄」，如無法關閉爐火應隨時留意火源情形，使用鬧鐘提醒等方式可減少意外發生。
- F、如遇油鍋過熱不慎起火時，可戴上手套拿起鍋蓋將油鍋小心蓋上，再將關閉爐火以達到窒息滅火的效果，切勿使用水直接潑灑或滅火器朝油面直接噴射滅火，避免燃燒的熱油四處飛濺，而造成火勢擴大蔓延，油鍋起火三步驟：「蓋鍋蓋、關爐火、等降溫。」

(3)為有效降低菸蒂火災發生率，本局加強宣導重點如下：

- A、亂丟菸蒂釀災將觸犯刑責之失火罪，有抽菸習慣者須養成確實將菸蒂熄滅再丟棄之良好習慣，共同消弭災害於無形。
- B、屋家沙發、床舖、垃圾桶易成為菸蒂蓄熱引火之良好環境，意外常發生於躺在床上吸煙，當睡著了或酒醉讓火種不慎掉落，即可能引燃身上衣物、身旁棉被、床單、枕頭等易燃物，嚴重恐因逃生不急致死之可能性。
- C、行動不便無逃生能力之病患，在床上抽煙是非常危險的，為了健康著想宜儘量避免。若煙癮作祟執意要抽，也應由看護個別提供，而非整包煙任其無限量供應。為避免煙蒂不慎掉落引起火災而危及病患生命安全，當行動不便之病患抽煙時，看護人員應在旁負

責警戒工作。同時，病患所使用之衣服、被單、床單與床墊等物品，應使用不容易被煙蒂所引燃之材質。

- D、無蓋煙灰缸內可加入二分之一水量，可防止煙灰隨風飛揚以維護清潔，亦可讓煙蒂即時熄滅阻斷禍源；清理菸灰缸時，一定要先用水降溫，才可以倒進垃圾桶中，避免遺留火種而釀災。
- E、吸菸會危害自己與他人的健康，菸蒂處理不當更可能引發火災，因此期待共同為響應無煙害、無災害之優質生活環境努力。

5、本年除 A1 及 A2 類火災外，A3 類火災計 1,867 件，最主要係以燃燒雜草垃圾為主，尤其本縣為農業大縣，焚耕盛行，稻田作物採收後之廢棄物量相當大，民眾整地焚燒及廢棄物燃燒案件多；另轄內墓地四散且缺乏妥善管理，清明期間掃墓及焚燒金紙案件頻傳，以上火警皆與民眾習慣及地區特性有關，要減少燃燒雜草垃圾火警案件應善用防火宣導隊、志工及警義消資源，於各種場合宣導民眾勿隨意燃燒雜草垃圾，火災現場若發現民眾任意燃燒，應盡量柔性勸導，灌輸防火觀念，從源頭端提升民眾防火意識做起，為有效降低燃燒雜草垃圾所引發之火災，本縣已於 107 年 4 月 19 日公告禁止田野引火燃燒，違反者依消防法第四十一條處新臺幣三千元以下罰鍰，自公告日起生效，宣導重點及具體防範對策如下：

A. 加強禁止田野引火燃燒法令宣導

B. 宣導民眾勿亂丟菸蒂以免遭罰

依據廢棄物清理法規定，亂丟菸蒂、垃圾等可處一千兩百元到六千元罰款，因此宣導民眾應發揮公德心，勿亂丟菸蒂以免被跟拍告發或取締而遭罰，又能避免雜草火警維護公共安全。

C. 加強監控防制人為故意放火所引發之雜草火警

- (A)各分隊於搶救雜草火警之際，如發現有疑似人為故意放火時，應通報所屬大隊火災調查人員至現場調查起火原因。
- (B)雜草火警的起火原因如係為人為故意放火時，將依檢警消縱火聯防作業要點相關規定，通報警察單位派員到場蒐集相關人證與物證。
- (C)對於經常燃燒雜草或垃圾之地區或時段，加強編排防制縱火巡邏勤務，並以車巡及埋伏方式交叉運用，展現查緝決心達到嚇阻成效。以及編排防火宣導志工人員針對附近居民加強防火宣導，勿任意燃燒雜草，並隨時注意可疑人士，避免縱火案件發生，共同維護公共安全。

6、落實防火教育由小開始，編印防救災綜合宣導資料

為建立本縣兒童正確的防救災觀念，落實防救災教育紮根工作，從小了解防救災重要性，本縣特別針對國民小學中、高年級學生規劃以「防救災」為主題，設計印製一系列豐富、精采的綜合宣導手冊，透過簡單的是非、選擇、順序排列等方式，引導小朋友從中學習更多防火、避難逃生及緊急救護等知識與技能，讓防救災觀念深植於每位小朋友心中，當人人崇拜的救災小英雄。

7、宣導本縣火災損失補助措施以維護縣民權益，並置於本局資訊網頁供民眾下載參考，提升本局為民服務品質：

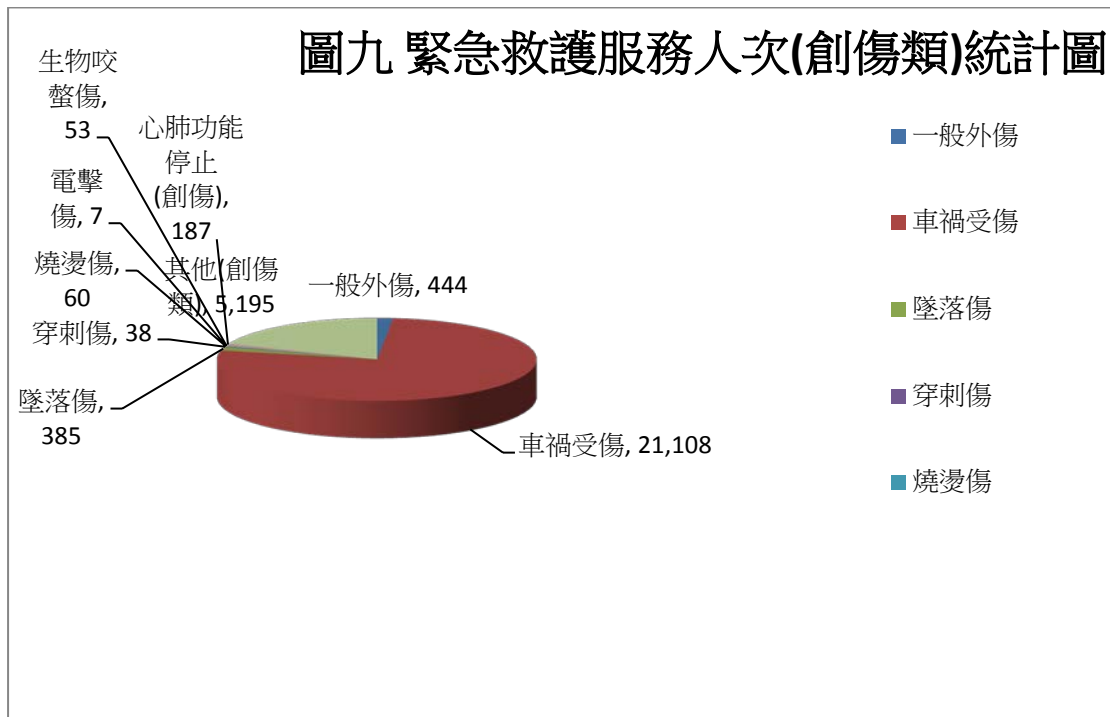
- (1)本縣縣府社會處及各鄉鎮公所有相關「火災損失補助與稅賦減免申請規定」、「火災補助申請流程」、「申辦地點與申辦電話」等資料可供民眾申請，本局並於火災發生時通知稅捐機關協助縣民申辦火災損失補助、稅賦減免與汽、機車退稅等權益，以增進本局與縣民之關係。

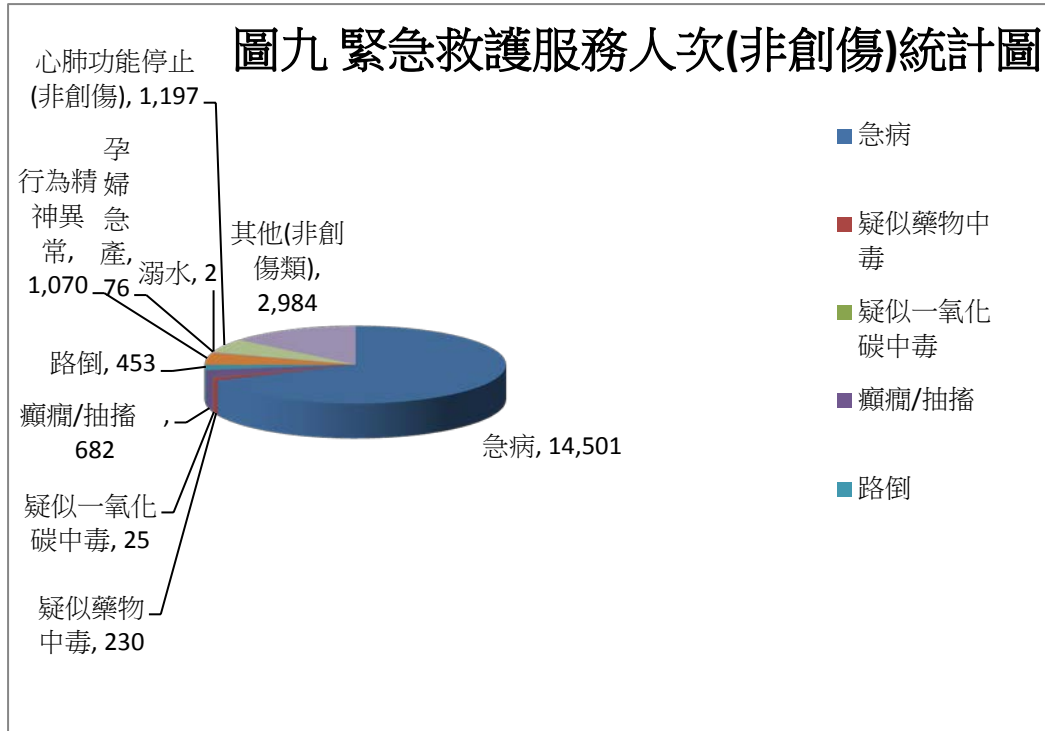
(2)為提昇效率提供火災民眾即時救助措施，請轄區 消防分隊遇有火災發生時，通報所轄鄉鎮市社政單位至現場勘災查報，即時協助災民以提升本局為民服務品質。

六、緊急救護

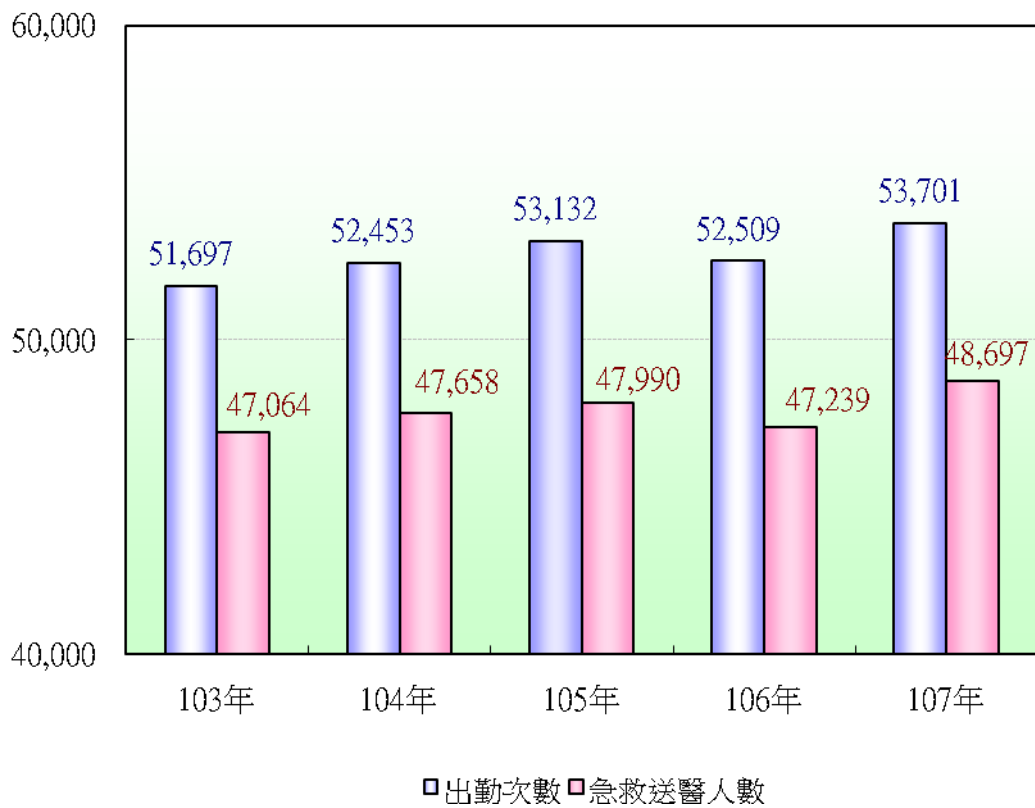
107 年緊急救護服務出勤次數 53,701 次，較上年 52,509 次增加 1,192 次，增幅 2.27%，平均每天出勤次數為 147 次；急救送醫人次為 48,697 次，較上年 47,239 次增加 1,458 次，增幅 3.08%，平均每天急救送醫人次約為 133 人次；未送醫次數 7,862 次，較上年 7,850 次增加 12 次，增加 0.15%。

各項求救原因(含創傷類及非創傷類)共計 48,697 件，以疑似交通事故 21,108 人占急救送醫總人數 43.34%最多，其次為急病 14,501 人占 29.77%，其它(創傷類)5,195 次占 10.66%，三者合計達八成三。





圖十 救護出勤次數及急救送醫人數統計圖



七、教育訓練

(一)災害預防方面

為落實執行防火管理制度，加強危險物品管理機制，及提昇防火教育宣導，本局積極辦理各項防火教育宣導工作，107年共計實施宣導944場次。並配合婦女防火宣導義消人員，實施居家防火宣導訪視工作，本年共訪視7,714戶。

(二)災害搶救方面

為提升災害搶救應變效能，加強防溺宣導作為，減少溺水事件發生，保障民眾生命財產安全，本案本局第12期消防救助隊培訓訓練期程訂於107年6月25日起至9月13日止；本案業於10月6日辦理結訓典禮暨成果演練，本次共培訓本局救助隊學員18位。107年度加強防溺宣導工作，共計辦理382場次防溺宣導工作，宣導人次3萬5,490人次。

(三)災害管理方面

- (1) 本局於107年度假本縣災害應變中心配合內政部辦理6場次應變管理資訊雲端服務(EMIC)演練，參演人員計有本府各局處、事業單位及鄉鎮市公所共216人次，有效提升本縣各級防災單位災害應變處置能力。
- (2) 107年度辦理本縣動員、戰綜、災防、毒化災會報2場次，召集本府各局處、公共事業單位及各鄉鎮市公所等單位，研討災害防救相關議題，俾提升本縣災害防救處置能力。

(3) 鑑於極端氣候導致全球重大天然災害事件頻傳，本府為做好各項防災整備工作，於 107 年 3 月 28 日舉行「107 年全民防衛動員暨災害防救（民安 4 號演習）」，上午於本縣警察局 6 樓禮堂辦理兵棋推演，下午於線西鄉下犁社區活動中心舉行災民收容安置場所演練並於中華工程股份有限公司北區工業區開發所辦理綜合實作演練，本府為強化重大天然災害應變處置能力，特於汛期前與國防部合辦本次演習，以震災為主軸，結合火災、水災、土石流、毒化災等複合性災害規劃演練情境與項目，期能藉本次演習強化本縣各防救災單位團隊合作效能，並驗證現有應變機制弱點與發掘潛在問題。本次演習除本府各防救災單位、鄉鎮市公所、國軍部隊參與演練外，並邀請本縣電力、電信、天然氣、自來水等公用事業單位、嘉里大榮物流股份有限公司、中華民國紅十字會臺灣省彰化支會、彰化縣政府社會處志工大隊、社團法人彰化縣秀水鄉馬興社區發展協會、彰化縣勞工志願服務協會、社團法人彰化縣志願服務協會、彰化水上救生協會等企業及非營利組織共同參與演練，參與演練人數將近 1,200 人，各式車輛機具 150 部及航空器 3 架次，透過實兵演練方式讓本府各防救災單位熟悉各項實際救災作為，及加強與國軍部隊及民間單位合作，結合內政部空中勤務總隊及鄰近縣市苗栗縣、嘉義縣及嘉義市參與演練，以驗證中央支援地方政府機制及各地方政府間支援協定機制，並提升本府因應大規模天然災害應變機制效能。

(四)緊急救護方面

107年2月23日至4月14日分21梯次消防人員初、中級救護技術員複訓課程，參訓人員計632人。107年9月16日、30日及10月7日、14日辦理4梯次義消人員初級救護技術員複訓課程，參訓人員計334人。107年12月3日辦理1梯次消防人員中級救護技術員訓練，參訓人員計27人。藉由持續推廣全民CPR訓練活動，107年度共宣導5萬2,409人次。

(五)火災調查方面

為強化火災調查人員調查、鑑識、鑑定能力，提昇火災調查報告書之品質，107年8月23日辦理1場次火災原因調查講習訓練。

(六)其他專業訓練方面

為充實消防勤務所需各項知能，107年4月29日至5月9日、9月25日至10月4日、10月8日至9日、9月12日至13日及9月17日至20日辦理107年度上、下半年學科、術科常年訓練暨救助隊複訓計3場次。為辦理新進同仁職前訓練與在職同仁消防技能教育訓練，以充實新進同仁及在職人員之消防工作知能。107年1月10日至7月9日、10月22日至12月21日辦理107年度上、下半年新進人員實務訓練計2場次。

表一 彰化縣火災次數分類及時間

年(月)別	火災次數 (106年為A1 A2 A3)	火災分類					
		建築物	森林田野	車輛	船舶	航空器	其他
103年	98	76	3	14	0	0	5
104年	88	69	0	10	0	0	9
105年	86	69	1	13	0	0	3
106年	371	353	13	5	0	3	221
107年	1930	247	549	52	0	0	1082
一月	171	24	79	4	0	0	64
二月	141	23	44	1	0	0	73
三月	268	21	92	7	0	0	148
四月	326	28	113	7	0	0	178
五月	157	21	37	2	0	0	97
六月	113	22	45	5	0	0	41
七月	88	17	33	4	0	0	34
八月	64	17	14	4	0	0	29
九月	88	16	22	4	0	0	46
十月	211	21	59	3	0	0	128
十一月	131	20	3	9	0	0	99
十二月	172	17	8	2	0	0	145
彰化市	302	48	86	8	0	0	160
花壇鄉	114	12	14	2	0	0	86
芬園鄉	62	4	20	1	0	0	37
和美鎮	174	20	7	5	0	0	142
線西鄉	57	6	4	0	0	0	47
伸港鄉	121	15	17	1	0	0	88
員林市	40	26	2	4	0	0	8
永靖鄉	13	4	5	1	0	0	3
大村鄉	26	4	4	2	0	0	16
田中鎮	18	9	2	2	0	0	5
社頭鄉	21	11	6	0	0	0	4
二水鄉	12	8	4	0	0	0	0
鹿港鎮	144	13	43	4	0	0	84
秀水鄉	89	6	27	4	0	0	52
福興鄉	105	6	29	2	0	0	68
溪湖鎮	11	7	0	0	0	0	4
埔心鄉	4	1	0	1	0	0	2
埔鹽鄉	25	2	11	1	0	0	11
北斗鎮	41	4	15	0	0	0	22
溪州鄉	97	5	46	3	0	0	43
埤頭鄉	34	5	7	1	0	0	21
田尾鄉	42	3	17	1	0	0	21
二林鎮	92	12	36	1	0	0	43
竹塘鄉	16	1	6	1	0	0	8
大城鄉	70	4	41	2	0	0	23
芳苑鄉	200	11	100	5	0	0	84

資料來源：本局火災調查科

單位：次

年(月)別	起火時段							
	0~3時	3~6時	6~9時	9~12時	12~15時	15~18時	18~21時	21~24時
103年	9	12	9	14	13	14	17	10
104年	16	14	3	14	13	10	10	8
105年	13	8	12	16	12	11	7	7
17	1	13	200	2	19	62	4	32
107年	62	49	116	351	473	489	267	123
一月	6	5	12	28	30	52	26	12
二月	3	3	11	24	36	36	23	5
三月	4	7	6	65	91	56	25	14
四月	8	3	21	75	93	75	31	20
五月	3	9	6	27	32	37	33	10
六月	5	3	9	17	25	24	22	8
七月	4	2	10	11	15	18	21	7
八月	1	2	3	8	9	20	16	5
九月	6	4	2	19	18	20	11	8
十月	4	2	17	38	55	60	25	10
十一月	10	6	10	15	25	38	14	13
十二月	8	3	9	24	44	53	20	11
彰化市	62	49	116	351	473	489	267	123
花壇鄉	12	10	18	62	76	69	35	20
芬園鄉	0	1	12	20	34	30	12	5
和美鎮	0	1	3	16	18	14	8	2
線西鄉	5	1	9	41	43	37	27	11
伸港鄉	2	2	5	11	14	16	7	0
員林市	6	2	12	21	25	30	14	11
永靖鄉	3	3	5	3	6	9	5	6
大村鄉	1	1	1	3	1	1	2	3
田中鎮	0	1	1	8	8	5	1	2
社頭鄉	0	1	1	5	2	6	3	0
二水鄉	0	0	3	3	4	7	2	2
鹿港鎮	0	1	1	2	2	5	1	0
秀水鄉	7	0	8	27	37	37	16	12
福興鄉	2	5	3	18	25	23	6	7
溪湖鎮	3	4	5	18	33	21	15	6
埔心鄉	0	0	1	3	0	2	3	2
埔鹽鄉	0	0	0	0	2	1	0	1
北斗鎮	2	1	0	3	7	8	3	1
溪州鄉	2	0	0	4	12	10	11	2
埤頭鄉	0	2	3	14	16	30	22	10
田尾鄉	1	1	2	3	11	9	4	3
二林鎮	3	1	2	6	7	10	9	4
竹塘鄉	1	1	9	17	21	25	15	3
大城鄉	0	0	0	1	7	6	2	0
芳苑鄉	2	5	2	10	15	21	13	2

表二 彰化縣火災人員死傷、財物損失

年(月)別	死亡人數		受傷人數		死 傷 原 因 (人)										被毀損 房 間數 (間)
	男	女	男	女	合計	自殺	火焰 灼燒	有害 氣體	跳樓	外物 擊中	倒塌物 壓到	其他	不因 明素		
103年	8	3	21	7	39	0	13	14	0	1	0	11	0	107	
104年	6	0	12	6	24	0	9	8	0	0	0	7	0	105	
105年	5	3	17	7	32	2	9	15	0	0	0	6	0	96	
106年	7	3	20	18	48	2	7	18	0	0	0	8	0	112	
107年	371	353	13	5	35	3	221	17	1	13	0	2	19	62	
一月	0	0	0	0	0	0	0	0	0	0	0	0	0	5	
二月	1	1	2	1	5	0	2	3	0	0	0	0	0	6	
三月	1	1	0	0	2	0	0	2	0	0	0	0	0	9	
四月	1	0	1	2	4	0	1	3	0	0	0	0	0	9	
五月	0	0	6	4	10	0	2	0	0	0	0	8	0	16	
六月	1	1	0	0	2	0	0	2	0	0	0	0	0	10	
七月	0	0	0	0	0	0	0	0	0	0	0	0	0	9	
八月	1	0	0	0	1	1	0	0	0	0	0	0	0	9	
九月	0	0	0	0	0	0	0	0	0	0	0	0	0	6	
十月	0	2	0	0	2	1	1	0	0	0	0	0	0	10	
十一月	0	0	5	1	6	0	1	5	0	0	0	0	0	7	
十二月	1	1	0	1	3	0	0	3	0	0	0	0	0	16	
彰化市	3	2	5	4	14	8	3	3	0	0	0	8	20	20	
花壇鄉	0	0	0	0	0	0	0	0	0	0	0	0	2	2	
芬園鄉	1	0	0	0	1	0	0	0	0	0	0	0	0	0	
和美鎮	1	1	2	1	5	0	2	3	0	0	0	0	13	13	
線西鄉	0	1	0	0	1	0	0	1	0	0	0	0	0	0	
伸港鄉	0	0	4	1	5	0	0	5	0	0	0	0	4	4	
員林市	0	0	1	0	1	0	1	0	0	0	0	0	23	23	
員林市	0	0	0	0	0	0	0	0	0	0	0	0	2	2	
大村鄉	0	0	0	0	0	0	0	0	0	0	0	0	2	2	
田中鎮	0	0	0	0	0	0	0	0	0	0	0	0	3	3	
社頭鄉	0	1	0	0	1	0	0	0	0	0	0	0	6	6	
二水鄉	0	0	0	0	0	0	0	0	0	0	0	0	0	0	
鹿港鎮	0	0	0	0	0	0	0	0	0	0	0	0	4	4	
秀水鄉	0	0	0	0	0	0	0	0	0	0	0	0	3	3	
福興鄉	1	1	0	1	3	0	0	3	0	0	0	0	4	4	
溪湖鎮	0	0	0	0	0	0	0	0	0	0	0	0	5	5	
埔心鄉	0	0	0	0	0	0	0	0	0	0	0	0	1	1	
埔鹽鄉	0	0	0	0	0	0	0	0	0	0	0	0	2	2	
北斗鎮	0	0	0	0	0	0	0	0	0	0	0	0	2	2	
溪州鄉	0	0	0	0	0	0	0	0	0	0	0	0	2	2	
埤頭鄉	0	0	0	0	0	0	0	0	0	0	0	0	2	2	
田尾鄉	0	0	0	0	0	0	0	0	0	0	0	0	1	1	
二林鎮	0	0	1	0	1	0	1	0	0	0	0	0	4	4	
竹塘鄉	0	0	0	0	0	0	0	0	0	0	0	0	3	3	
大城鄉	0	0	0	0	0	0	0	0	0	0	0	0	1	1	
芳苑鄉	0	0	1	2	3	0	0	3	0	0	0	0	3	3	

資料來源：本局火災調查科

年(月)別	被 毀 損 車 輛 數 (輛)						財物損失情形			被災戶保險情形	
	合計	大型車	小型車	特種車	機車	其他	合計	房 屋 (千元)	財 物 (千元)	保險戶數 (戶)	保險金額 (千元)
103年	40	1	23	1	14	1	21559	7144	14,415	17	859019
104年	28	2	15	0	10	1	51055	22498	28,557	22	11328454
105年	48	3	19	0	25	1	18472	6625	11847	7	112920
106年	105	14	66	1	23	1	35987	14401	21586	13	271600
4	32	219	27	59	23	13	1	29	15529	5	435990
一月	5	0	4	0	0	1	230	90	140	1	10000
二月	1	0	0	0	1	0	660	340	320	0	0
三月	10	4	4	0	2	0	3285	1410	1875	0	0
四月	13	0	9	1	3	0	906	240	666	0	0
五月	7	0	4	0	3	0	6380	2405	3975	1	7590
六月	6	2	2	0	1	1	977	205	772	0	0
七月	5	0	2	0	3	0	747	268	479	0	0
八月	4	1	3	0	0	0	1270	620	650	0	0
九月	9	3	3	0	3	0	2405	1260	1145	0	0
十月	13	1	9	0	3	0	1193	570	623	0	0
十一月	18	2	7	1	8	0	5119	1640	3479	3	418400
十二月	3	1	2	0	0	0	1895	490	1405	0	0
彰化	20	0	13	0	6	1	3558	1360	2198	0	0
花壇	2	0	1	0	1	0	110	30	80	1	700
芬園	1	0	1	0	0	0	55	0	55	0	0
和美	13	4	5	0	4	0	6980	3250	3730	0	0
線西	0	0	0	0	0	0	60	0	60	0	0
伸港	5	0	0	0	5	0	3011	850	2161	2	13590
員林市	10	2	3	1	4	0	4740	2150	2590	0	0
永靖	1	0	0	0	1	0	30	30	0	0	0
大村	2	0	1	0	1	0	124	50	74	0	0
田中	2	2	0	0	0	0	125	40	85	0	0
社頭	8	1	5	0	1	1	293	60	233	0	0
二水	0	0	0	0	0	0	0	0	0	0	0
鹿港	7	2	3	0	2	0	3252	1105	2147	1	411700
秀水	4	0	3	1	0	0	30	0	30	0	0
福興	2	0	2	0	0	0	910	0	910	0	0
溪湖	0	0	0	0	0	0	55	20	35	0	0
埔心	1	0	1	0	0	0	20	5	15	0	0
埔鹽	1	1	0	0	0	0	250	50	200	1	10000
北斗	0	0	0	0	0	0	700	400	300	0	0
溪州	3	0	3	0	0	0	10	0	10	0	0
埤頭	1	0	1	0	0	0	20	0	20	0	0
田尾	1	0	0	0	1	0	50	40	10	0	0
二林	1	0	1	0	0	0	20	10	10	0	0
竹塘	1	0	0	0	1	0	7	3	4	0	0
大城	3	1	2	0	0	0	50	25	25	0	0
芳苑	5	1	4	0	0	0	607	60	547	0	0

表三 彰化縣起火建築物

年(月)別	按建築物高度分						按建築物用途分			
	合計	一層至五層	六層至十二層	十三層至十九層	二十層至二十九層	三十層以上	獨立住宅	集合住宅	辦公建築	商業建築
103年	76	75	1	0	0	0	37	4	0	2
104年	69	68	1	0	0	0	34	1	0	2
105年	69	67	2	0	0	0	37	2	0	1
106年	371	353	13	5	0	3	221	17	1	13
107年	247	236	9	2	0	0	151	13	0	1
一月	24	23	1	0	0	0	16	0	0	0
二月	23	22	0	1	0	0	16	2	0	0
三月	21	19	2	0	0	0	9	3	0	0
四月	28	27	0	1	0	0	19	1	0	0
五月	21	21	0	0	0	0	16	0	0	0
六月	22	19	3	0	0	0	14	2	0	0
七月	17	16	1	0	0	0	7	2	0	1
八月	17	15	2	0	0	0	7	2	0	0
九月	16	16	0	0	0	0	10	0	0	0
十月	21	21	0	0	0	0	15	0	0	1
十一月	20	20	0	0	0	0	12	1	0	0
十二月	17	17	0	0	0	0	10	0	0	0
彰化市	70	43	4	1	0	0	29	6	0	1
花壇鄉	15	12	0	0	0	0	7	0	0	0
芬園鄉	9	4	0	0	0	0	3	0	0	0
和美鎮	19	19	1	0	0	0	11	1	0	0
線西鄉	3	6	0	0	0	0	3	0	0	0
伸港鄉	8	15	0	0	0	0	12	0	0	0
員林市	32	25	0	1	0	0	18	2	0	0
永靖鄉	12	4	0	0	0	0	2	0	0	0
大村鄉	13	4	0	0	0	0	3	0	0	0
田中鎮	17	9	0	0	0	0	7	0	0	0
社頭鄉	11	11	0	0	0	0	10	0	0	0
二水鄉	3	7	1	0	0	0	5	0	0	0
鹿港鎮	34	13	0	0	0	0	5	0	0	0
秀水鄉	14	6	0	0	0	0	4	0	0	0
福興鄉	12	5	1	0	0	0	1	1	0	0
溪湖鎮	15	6	1	0	0	0	4	1	0	0
埔心鄉	13	1	0	0	0	0	1	0	0	0
埔鹽鄉	7	2	0	0	0	0	1	0	0	0
北斗鎮	11	4	0	0	0	0	3	0	0	0
溪州鄉	8	5	0	0	0	0	4	0	0	0
埤頭鄉	12	5	0	0	0	0	3	0	0	0
田尾鄉	5	3	0	0	0	0	0	1	0	0
二林鎮	13	12	0	0	0	0	9	0	0	0
竹塘鄉	2	1	0	0	0	0	0	0	0	0
大城鄉	4	4	0	0	0	0	0	1	0	0
芳苑鄉	9	10	1	0	0	0	6	0	0	0

資料來源：本局火災調查科

單位：次

安起火建築物類別分	按起火建築物火災時用途分											
	複合 建築	倉庫	工廠	寺廟	其他	住宅	營業 場所	作業 場所	倉庫	空屋或 修建中	公共 設施	其他
103年	0	3	21	0	9	37	6	18	4	1	1	9
104年	1	8	16	5	2	24	7	17	11	2	1	7
105年	0	11	13	1	4	34	5	12	14	0	1	3
106年	2	19	62	4	32	219	27	59	23	13	1	29
107年	1	20	41	3	17	154	15	39	22	4	0	13
一月	0	1	4	0	3	16	2	4	1	0	0	1
二月	0	0	2	0	3	20	0	2	0	0	0	1
三月	0	2	5	0	2	11	2	5	1	1	0	1
四月	0	3	3	0	2	19	0	4	3	2	0	0
五月	0	1	4	0	0	14	2	4	1	0	0	0
六月	0	0	6	0	0	16	0	4	0	0	0	2
七月	0	0	4	1	2	6	4	3	2	0	0	2
八月	0	3	3	1	1	9	1	2	3	0	0	2
九月	0	2	4	0	0	9	0	4	3	0	0	0
十月	0	2	2	1	1	12	2	2	3	0	0	2
十一月	1	4	0	0	2	12	1	1	4	0	0	2
十二月	0	2	4	0	1	10	1	4	1	1	0	0
彰化市	1	0	8	0	3	33	4	7	1	1	0	2
花壇鄉	0	0	3	1	1	7	1	3	0	0	0	1
芬園鄉	0	0	1	0	0	3	0	1	0	0	0	0
和美鎮	0	1	7	0	0	12	0	7	1	0	0	0
線西鄉	0	0	3	0	0	3	0	3	0	0	0	0
伸港鄉	0	1	2	0	0	11	0	2	1	0	0	1
員林市	0	3	1	0	2	15	6	1	1	1	0	2
永靖鄉	0	0	1	0	1	3	0	1	0	0	0	0
大村鄉	0	0	1	0	0	2	1	1	0	0	0	0
田中鎮	0	0	1	0	1	7	1	1	0	0	0	0
社頭鄉	0	1	0	0	0	8	0	0	3	0	0	0
二水鄉	0	0	1	1	1	4	1	1	0	0	0	2
鹿港鎮	0	4	4	0	0	5	0	4	4	0	0	0
秀水鄉	0	1	1	0	0	2	0	2	2	0	0	0
福興鄉	0	3	1	0	0	2	0	1	3	0	0	0
溪湖鎮	0	1	1	0	0	5	0	1	0	1	0	0
埔心鄉	0	0	0	0	0	1	0	0	0	0	0	0
埔鹽鄉	0	0	0	0	1	1	0	0	0	0	0	1
北斗鎮	0	1	0	0	0	3	0	0	1	0	0	0
溪州鄉	0	0	1	0	0	4	0	1	0	0	0	0
埤頭鄉	0	0	0	0	2	5	0	0	0	0	0	0
田尾鄉	0	1	0	0	1	1	0	0	1	1	0	0
二林鎮	0	1	1	0	1	10	1	0	1	0	0	0
竹塘鄉	0	0	0	0	1	0	0	0	0	0	0	1
大城鄉	0	0	1	0	2	1	0	0	0	0	0	3
芳苑鄉	0	2	2	1	0	6	0	2	3	0	0	0

表四 彰化縣火災次數按起火處所分

年(月)別	總計	客廳	餐廳	臥室	書房	廚房	浴廁	神龕	陽台	庭院	辦公室
103年	98	9	0	7	0	1	0	7	1	0	3
104年	88	6	0	17	0	4	1	4	0	3	4
105年	86	6	1	18	0	6	0	0	0	2	1
106年	3309	18	3	45	2	104	5	24	7	22	7
107年	371	353	13	5	0	3	221	17	1	13	6
一月	171	0	0	4	0	8	1	0	1	0	0
二月	141	2	3	3	0	7	0	1	0	3	0
三月	268	1	0	3	0	4	0	1	1	1	0
四月	326	1	0	5	0	4	0	2	1	0	1
五月	157	0	0	7	0	1	0	3	1	1	1
六月	113	2	0	1	0	6	0	1	1	0	2
七月	88	0	1	1	0	3	0	2	0	0	0
八月	64	0	0	0	0	4	0	4	0	0	1
九月	88	2	0	2	0	2	0	2	1	0	0
十月	211	0	0	3	0	8	0	1	1	1	1
十一月	131	0	0	4	0	3	0	4	1	3	0
十二月	172	0	0	5	0	3	0	1	0	1	0
彰化市	302	3	0	7	0	14	0	2	3	0	1
花壇鄉	114	0	0	1	0	2	0	2	1	0	1
芬園鄉	62	1	0	0	0	0	0	1	0	0	0
和美鎮	174	0	0	3	0	5	0	5	0	0	0
線西鄉	57	0	0	0	0	1	0	0	0	0	0
伸港鄉	121	0	1	4	0	3	0	1	0	0	1
員林市	40	1	0	5	0	4	0	2	0	2	0
員林市	13	0	0	0	0	1	0	1	0	0	0
大村鄉	26	0	0	0	0	2	0	0	0	0	0
田中鎮	18	0	0	1	0	3	0	1	0	0	0
社頭鄉	21	1	2	2	0	2	0	0	0	0	0
二水鄉	12	0	1	0	0	4	0	1	0	0	1
鹿港鎮	144	0	0	2	0	1	1	0	0	3	0
秀水鄉	89	0	0	0	0	1	0	0	1	0	0
福興鄉	105	0	0	0	0	0	0	2	0	1	0
溪湖鎮	11	0	0	0	0	1	0	0	2	0	1
埔心鄉	4	0	0	1	0	0	0	0	0	0	0
埔鹽鄉	25	0	0	1	0	0	0	0	0	0	0
北斗鎮	41	0	0	1	0	2	0	1	0	0	0
溪州鄉	97	0	0	2	0	1	0	0	1	0	0
埤頭鄉	34	0	0	1	0	1	0	1	0	2	0
田尾鄉	42	0	0	0	0	0	0	0	0	0	0
二林鎮	92	1	0	3	0	3	0	2	0	2	1
竹塘鄉	16	0	0	0	0	0	0	0	0	0	0
大城鄉	70	0	0	0	0	1	0	0	0	0	0
芳苑鄉	200	1	0	4	0	1	0	0	0	0	0

資料來源：本局火災調查科

單位：次

年(月)別	教室	倉庫	機房	攤位	工寮	樓梯間	電梯	管道間	走廊	停車場	騎樓下	路邊	墓地	其他
103年	0	7	2	0	1	0	0	0	2	0	1	9	0	48
104年	0	10	2	0	0	0	0	0	0	0	1	1	2	33
105年	0	13	0	0	1	0	0	0	1	1	5	6	0	25
106年	0	38	5	4	13	0	0	2	2	3	11	2049	460	485
2	19	62	4	32	219	27	59	23	13	1	29	1286	206	218
一月	0	4	0	1	2	0	0	0	1	0	2	122	6	19
二月	0	2	0	0	2	0	0	0	0	0	0	98	5	15
三月	0	1	0	0	0	0	0	0	1	0	3	135	97	20
四月	0	7	0	0	0	0	0	0	0	1	2	188	86	28
五月	0	2	0	0	0	0	0	0	0	0	0	126	0	15
六月	0	6	0	0	0	0	0	0	0	0	1	79	1	13
七月	0	3	1	0	0	0	0	0	0	0	0	61	0	16
八月	0	3	0	0	3	0	0	0	0	0	1	37	1	10
九月	0	1	0	0	0	0	0	0	1	1	0	61	2	13
十月	0	4	1	1	1	0	0	0	0	0	1	163	3	22
十一月	0	5	0	0	0	0	0	0	0	1	1	83	3	23
十二月	0	2	0	0	1	0	0	0	0	0	0	133	2	24
彰化市	0	4	0	0	0	0	0	0	0	1	0	188	51	28
花壇鄉	0	1	0	0	0	0	0	0	0	0	2	73	22	9
芬園鄉	0	2	0	0	0	0	0	0	0	0	0	47	9	2
和美鎮	0	2	0	1	1	0	0	0	1	0	0	122	30	4
線西鄉	0	1	1	0	0	0	0	0	0	0	1	45	1	7
伸港鄉	0	1	0	0	0	0	0	0	0	0	2	95	6	7
員林市	0	7	0	1	0	0	0	0	0	0	0	10	3	5
永靖鄉	0	1	0	0	1	0	0	0	0	0	0	7	0	2
大村鄉	0	1	0	0	1	0	0	0	0	0	0	7	8	7
田中鎮	0	2	0	0	0	0	0	0	1	0	0	7	1	2
社頭鄉	0	1	0	0	0	0	0	0	0	0	0	7	2	4
二水鄉	0	0	0	0	0	0	0	0	0	0	0	4	0	1
鹿港鎮	0	3	1	0	1	0	0	0	0	0	0	101	20	11
秀水鄉	0	2	0	0	1	0	0	0	0	1	0	60	19	4
福興鄉	0	2	0	0	2	0	0	0	0	0	3	78	13	4
溪湖鎮	0	0	0	0	1	0	0	0	0	0	1	2	0	3
埔心鄉	0	0	0	0	0	0	0	0	0	0	0	2	0	1
埔鹽鄉	0	0	0	0	0	0	0	0	0	1	0	15	5	3
北斗鎮	0	0	0	0	0	0	0	0	1	0	0	31	0	5
溪州鄉	0	0	0	0	0	0	0	0	0	0	0	70	1	22
埤頭鄉	0	1	0	0	0	0	0	0	0	0	0	13	0	15
田尾鄉	0	3	0	0	0	0	0	0	0	0	1	27	1	10
二林鎮	0	3	0	0	0	0	0	0	0	0	1	57	3	16
竹塘鄉	0	0	0	0	0	0	0	0	0	0	0	7	3	6
大城鄉	0	1	0	0	0	0	0	0	0	0	0	50	3	15
芳苑鄉	0	2	0	0	1	0	0	0	0	0	0	161	5	25

表五 彰化縣火災次數按起火原因分

年(月)別	總計	人為縱火	自殺	燈燭	爐火烹調	敬神掃墓祭祖	菸蒂	電氣設備	機械設備
103年	98	10	1	0	4	4	13	39	2
104年	88	17	2	2	1	2	12	29	1
105年	86	12	2	1	8	0	17	18	2
106年	3309	11	6	3	107	198	34	144	26
107年	371	353	13	5	56	3	221	17	1
一月	171	2	0	0	7	3	1	14	1
二月	141	0	0	1	10	1	2	6	1
三月	268	0	0	0	2	71	3	11	2
四月	326	2	1	0	4	58	1	11	1
五月	157	1	0	0	2	1	2	7	3
六月	113	1	0	0	6	0	2	8	1
七月	88	1	0	0	4	1	1	8	2
八月	64	0	1	0	5	3	1	8	0
九月	88	2	0	0	3	3	3	5	0
十月	211	2	1	0	7	0	5	8	3
十一月	131	0	0	1	3	4	3	10	1
十二月	172	2	0	0	3	0	2	7	1
彰化市	302	2	1	0	13	42	1	21	2
花壇鄉	114	1	0	0	1	21	0	2	4
芬園鄉	62	0	1	0	2	9	0	1	0
和美鎮	174	3	0	0	4	19	2	6	2
線西鄉	57	0	0	0	2	0	1	1	1
伸港鄉	121	1	0	0	4	9	0	9	0
員林市	40	1	0	1	5	4	1	13	0
永靖鄉	13	0	0	1	1	0	0	3	0
大村鄉	26	0	0	0	2	2	0	2	1
田中鎮	18	0	0	0	3	0	0	2	1
社頭鄉	21	0	1	0	3	0	2	2	0
二水鄉	12	0	0	0	5	0	1	2	0
鹿港鎮	144	0	0	0	0	10	2	5	3
秀水鄉	89	0	0	0	0	6	1	7	0
福興鄉	105	1	0	0	1	9	2	3	0
溪湖鎮	11	0	0	0	0	1	3	5	0
埔心鄉	4	0	0	0	0	0	1	2	0
埔鹽鄉	25	0	0	0	0	4	1	1	0
北斗鎮	41	0	0	0	3	0	1	1	0
溪州鄉	97	1	0	0	1	0	2	3	0
埤頭鄉	34	0	0	0	1	1	0	2	0
田尾鄉	42	0	0	0	0	0	2	0	1
二林鎮	92	1	0	0	3	3	2	4	0
竹塘鄉	16	1	0	0	0	1	0	0	0
大城鄉	70	0	0	0	1	1	1	1	1
芳苑鄉	200	1	0	0	1	3	0	5	0

資料來源：本局火災調查科

單位：次

年(月)別	玩火	烤火	施工不慎	易燃品自燃	瓦斯漏氣或爆炸	化學物品	燃放爆竹	交通事故	天然災害	遺留火種	原因不明	其他
103年	0	0	2	0	0	0	0	0	0	0	2	21
104年	0	0	0	1	1	0	1	1	1	0	2	15
105年	3	0	3	0	0	0	0	1	0	7	1	11
106年	0	0	24	3	4	3	11	6	0	105	1	2623
13	1	2	19	62	4	32	219	27	59	23	13	1
一月	0	0	0	1	0	0	1	0	0	0	0	138
二月	0	0	0	0	0	0	0	1	0	0	0	116
三月	0	0	0	1	0	0	0	1	0	0	0	174
四月	0	0	0	2	0	0	0	2	2	0	0	237
五月	1	0	0	0	0	1	0	0	0	0	0	134
六月	0	0	0	1	0	0	0	0	1	0	0	91
七月	0	0	0	1	0	0	0	0	0	0	0	70
八月	0	0	0	2	0	1	0	0	0	1	0	39
九月	0	0	0	1	0	0	0	0	0	0	0	69
十月	0	0	0	1	0	0	0	1	0	0	0	181
十一月	0	0	0	0	0	0	1	2	0	0	0	102
十二月	0	0	0	2	1	0	0	0	1	0	0	150
彰化市	0	0	0	2	0	0	1	2	1	0	0	207
花壇鄉	0	0	0	3	0	0	0	1	0	0	0	79
芬園鄉	0	0	0	0	0	0	0	0	0	0	0	48
和美鎮	0	0	0	0	0	0	0	0	0	0	0	133
線西鄉	0	0	0	2	0	0	0	0	0	0	0	50
伸港鄉	0	0	0	0	0	0	0	0	0	1	0	97
員林市	0	0	0	0	1	1	0	0	0	0	0	9
永靖鄉	0	0	0	0	0	0	0	1	0	0	0	7
大村鄉	0	0	0	0	0	0	0	0	0	0	0	19
田中鎮	0	0	0	0	0	0	0	0	0	0	0	8
社頭鄉	0	0	0	0	0	0	0	0	0	0	0	12
二水鄉	0	0	0	0	0	0	0	0	0	0	0	4
鹿港鎮	0	0	0	1	0	0	0	1	1	0	0	117
秀水鄉	0	0	0	1	0	0	0	0	0	0	0	74
福興鄉	0	0	0	0	0	0	1	0	0	0	0	86
溪湖鎮	0	0	0	0	0	0	0	0	0	0	0	2
埔心鄉	0	0	0	0	0	0	0	0	0	0	0	1
埔鹽鄉	0	0	0	0	0	0	0	0	0	0	0	19
北斗鎮	0	0	0	1	0	0	0	0	0	0	0	35
溪州鄉	0	0	0	0	0	0	0	1	0	0	0	88
埤頭鄉	0	0	0	0	0	0	0	1	0	0	0	29
田尾鄉	0	0	0	1	0	0	0	0	1	0	0	36
二林鎮	1	0	0	1	0	0	0	0	0	0	0	74
竹塘鄉	0	0	0	0	0	0	0	0	0	0	0	14
大城鄉	0	0	0	0	0	0	0	0	0	0	0	65
芳苑鄉	0	0	0	0	0	1	0	0	1	0	0	188

表六 彰化縣火災出動人員、車輛、船艇、直昇機

年(月)別	出動人數				救出人數	合計	雲梯消防車		化學消防車	水箱消防車	水庫消防車	
	合計	消防人員	義消人員	其他			合計	直線				曲折
104年	26691	14748	6460	5483	12	9920	0	97	464	6346	1256	
105年	18843	15949	869	1525	9	8609	8	160	423	5283	117	
106年	371	353	13	5	19	3	221	17	1	13	1268	
107年	22611	18732	1505	2374	22	10409	0	228	505	6978	1194	
一月	1275	1065	36	174	0	620	0	15	22	420	71	
二月	1517	1290	64	163	3	705	0	18	26	474	91	
三月	2874	2225	322	327	0	1215	0	25	72	807	141	
四月	2916	2342	315	259	7	1262	0	24	63	889	144	
五月	1978	1632	125	221	1	893	0	20	36	607	101	
六月	1630	1339	121	170	1	716	0	22	50	429	85	
七月	1175	1049	65	61	0	595	0	18	25	380	66	
八月	897	794	70	33	0	440	0	14	20	262	58	
九月	1462	1285	40	137	0	727	0	20	32	468	89	
十月	2364	2004	36	324	0	1138	0	22	55	784	126	
十一月	2319	1831	203	285	7	1040	0	20	57	688	110	
十二月	2204	1876	108	220	3	1058	0	10	47	770	112	
局本部	0	0	0	0	0	0	0	0	0	0	0	
第一大隊	131	131	0	0	0	54	0	0	0	0	0	
彰化分隊	1860	1625	60	175	8	869	1	77	88	382	133	
東區分隊	1410	1201	33	176	2	604	0	0	0	405	98	
花壇分隊	1029	837	42	150	2	400	0	0	74	212	69	
芬園分隊	443	327	51	65	0	169	0	0	0	129	22	
和美分隊	1364	1115	69	180	1	578	0	24	55	327	94	
線西分隊	374	295	11	68	0	228	0	0	4	144	62	
伸港分隊	600	437	18	145	0	270	0	0	14	186	52	
專責救護隊	0	0	0	0	0	0	0	0	0	0	0	
第二大隊	98	98	0	0	0	50	0	0	0	0	0	
員林分隊	1107	864	105	138	0	562	0	48	34	277	97	
員林西區分隊	553	385	107	61	0	189	0	0	0	170	0	
永靖分隊	372	311	2	59	0	182	0	0	0	163	0	
大村分隊	610	501	45	64	1	278	0	0	15	239	0	
田中分隊	686	553	27	106	0	301	0	0	15	187	50	
社頭分隊	439	367	2	70	0	214	0	0	11	185	0	
二水分隊	132	98	1	33	0	67	0	0	0	60	0	
林厝分隊	85	78	0	7	0	98	0	0	1	48	37	
第三大隊	285	285	0	0	0	117	0	0	0	0	0	
鹿港分隊	2023	1716	62	245	5	767	0	25	56	497	117	
秀水分隊	894	696	75	123	0	358	0	0	0	239	89	
福興分隊	1265	962	38	265	0	525	0	0	21	379	79	
溪湖分隊	1001	782	44	175	0	509	0	1	32	318	84	
埔心分隊	663	562	9	92	0	300	0	0	0	256	0	
埔鹽分隊	707	515	64	128	0	236	0	0	0	205	0	
鹿鳴分隊	174	174	0	0	0	329	0	0	58	149	0	
第四大隊	165	165	0	0	0	88	0	0	0	0	0	
北斗分隊	429	371	11	47	0	254	0	0	19	149	58	
溪州分隊	653	537	10	106	0	258	0	0	0	227	0	
埤頭分隊	772	612	57	103	0	299	0	0	0	203	49	
田尾分隊	563	449	1	113	0	232	0	0	0	213	0	
二林分隊	1081	872	14	195	0	519	0	10	20	353	72	
竹塘分隊	261	240	0	21	0	133	0	0	0	124	0	
大城分隊	450	373	0	77	0	199	0	0	0	180	6	
芳苑分隊	719	590	13	116	0	268	0	0	37	208	0	
漢寶分隊	513	418	19	76	0	235	0	0	0	217	0	
第五大隊	0	0	0	0	0	0	0	0	0	0	0	

資料來源：本局災害搶救科

輛、艘、架

年(月)別	出動車輛、船艇、直昇機																	其他			
	泡沫消防車	幫浦消防車	超高壓消防車	救助器材車	排煙車	照明車	空氣壓縮車	救災指揮車	水陸兩用車	災情勘查車	化災處理車	火災現場勘驗車	消防警備車	消防救災越野車	消防救災機	緊急修護車	一般型救護車		加護型救護車	救生艇	直昇機
103年	0	0	0	410	1	0	0	276	2	0	5	0	86	0	4	0	988	0	4	0	0
104年	0	0	0	461	1	0	0	287	1	0	3	0	111	0	3	0	885	1	4	0	0
105年	1	0	0	394	0	0	0	214	0	0	4	0	66	0	7	0	879	0	0	0	53
2	19	62	4	32	219	27	59	23	13	1	29	0	148	0	21	0	904	0	0	0	133
107年				359	1			74			1						837				85
一月	0	0	0	20	0	0	0	8	0	0	0	0	11	0	4	0	52	0	0	0	3
二月	0	0	0	23	0	0	0	3	0	0	0	0	17	0	1	0	59	0	0	0	3
三月	0	0	0	39	0	0	0	11	0	0	0	0	11	0	8	0	68	0	0	0	23
四月	0	0	0	34	0	0	0	8	0	0	0	0	6	0	6	0	78	0	0	0	8
五月	0	0	0	32	0	0	0	4	0	0	0	0	11	0	0	0	70	0	0	0	11
六月	0	0	0	38	0	0	0	1	0	0	0	0	12	0	0	0	77	0	0	0	4
七月	0	0	0	23	0	0	0	12	0	0	0	0	5	0	1	0	56	0	0	0	3
八月	0	0	0	19	0	0	0	6	0	0	0	0	10	0	0	0	49	0	0	0	2
九月	0	0	0	35	0	0	0	4	0	0	0	0	17	0	0	0	72	0	0	0	3
十月	0	0	0	36	0	0	0	4	0	0	0	0	15	0	0	0	92	0	0	0	10
十一月	0	0	0	30	1	0	0	8	0	0	1	0	14	0	0	0	93	0	0	0	12
十二月	0	0	0	30	0	0	0	5	0	0	0	0	19	0	1	0	71	0	0	0	3
局本部	0	0	0			0	0		0	0	0	0	0	0	0	0	0	0	0	0	0
第一大隊	0	0	0			0	0		0	0	0	0	23	0	0	0	0	0	0	0	2
彰化分隊	0	0	0			0	0		0	0	1	0	0	0	5	0	87	0	0	0	9
東區分隊	0	0	0			0	0		0	0	0	0	0	0	6	0	50	0	0	0	7
花壇分隊	0	0	0			0	0		0	0	0	0	0	0	2	0	43	0	0	0	0
芬園分隊	0	0	0			0	0		0	0	0	0	0	0	1	0	11	0	0	0	6
和美分隊	0	0	0			0	0		0	0	0	0	0	0	0	0	42	0	0	0	2
線西分隊	0	0	0			0	0		0	0	0	0	0	0	0	0	17	0	0	0	1
伸港分隊	0	0	0			0	0		0	0	0	0	0	0	0	0	16	0	0	0	2
專責救護隊	0	0	0			0	0		0	0	0	0	0	0	0	0	0	0	0	0	0
第二大隊	0	0	0			0	0		0	0	0	0	23	0	0	0	0	0	0	0	8
員林分隊	0	0	0			0	0		0	0	0	0	0	0	0	0	53	0	0	0	7
員林西區分隊	0	0	0			0	0		0	0	0	0	0	0	0	0	17	0	0	0	2
永靖分隊	0	0	0			0	0		0	0	0	0	0	0	0	0	19	0	0	0	0
大村分隊	0	0	0			0	0		0	0	0	0	0	0	0	0	24	0	0	0	0
田中分隊	0	0	0			0	0		0	0	0	0	0	0	1	0	26	0	0	0	5
社頭分隊	0	0	0			0	0		0	0	0	0	0	0	0	0	17	0	0	0	1
二水分隊	0	0	0			0	0		0	0	0	0	0	0	0	0	6	0	0	0	1
林厝分隊	0	0	0			0	0		0	0	0	0	0	0	0	0	10	0	0	0	0
第三大隊	0	0	0			0	0		0	0	0	0	43	0	1	0	0	0	0	0	5
鹿港分隊	0	0	0			0	0		0	0	0	0	0	0	0	0	62	0	0	0	10
秀水分隊	0	0	0			0	0		0	0	0	0	0	0	0	0	30	0	0	0	0
福興分隊	0	0	0			0	0		0	0	0	0	0	0	1	0	37	0	0	0	8
溪湖分隊	0	0	0			0	0		0	0	0	0	0	0	0	0	50	0	0	0	6
埔心分隊	0	0	0			0	0		0	0	0	0	0	0	0	0	41	0	0	0	3
埔鹽分隊	0	0	0			0	0		0	0	0	0	0	0	0	0	26	0	0	0	5
鹿鳴分隊	0	0	0			0	0		0	0	0	0	0	0	0	0	39	0	0	0	10
第四大隊	0	0	0			0	0		0	0	0	0	59	0	0	0	0	0	0	0	14
北斗分隊	0	0	0			0	0	0	0	0	0	0	0	0	0	0	26	0	0	0	2
溪州分隊	0	0	0			0	0	0	0	0	0	0	0	0	0	0	25	0	0	0	6
埤頭分隊	0	0	0			0	0	0	0	0	0	0	0	0	1	0	27	0	0	0	2
田尾分隊	0	0	0			0	0	0	0	0	0	0	0	0	0	0	17	0	0	0	2
二林分隊	0	0	0			0	0	0	0	0	0	0	0	0	0	0	35	0	0	0	4
竹塘分隊	0	0	0			0	0	0	0	0	0	0	0	0	0	0	7	0	0	0	2
大城分隊	0	0	0			0	0	0	0	0	0	0	0	0	0	0	13	0	0	0	0
芳苑分隊	0	0	0			0	0	0	0	0	0	0	0	0	2	0	20	0	0	0	1
漢寶分隊	0	0	0			0	0	0	0	0	0	0	0	0	1	0	11	0	0	0	0
第五大隊	0	0	0			0	0	0	0	0	0	0	0	0	0	0	0	0	0	0	0

表七 彰化縣消防緊急救護服務

年月份	救護出動次數											
	合計 (1+2)	送醫次 數(1)	未運送 次數 (2)	合計 (3+4) ≥ (1)	合計 (3)	急病	疑似毒 藥物中 毒	疑似一 氧化碳 中毒	癲癇/ 抽搐	路倒	精神異常	
103年	51697	44223	7474	47064	20869	14955	249	14	716	618	1094	
104年	52453	44856	7597	47658	21242	15283	231	16	750	543	1130	
105年	53132	45431	7701	47990	21929	15523	259	17	791	550	1109	
106年	371	353	13	5	21082	3	221	17	1	13	1061	
107年	53701	45839	7862	48697	21220	14501	230	25	682	453	1070	
一月	4776	4053	723	4286	1922	1313	20	1	65	39	78	
二月	4491	3759	732	3971	1903	1284	14	2	51	50	88	
三月	4630	3942	688	4150	1934	1335	16	2	60	40	98	
四月	4281	3630	651	3864	1746	1200	22	5	42	41	90	
五月	4511	3876	635	4134	1771	1232	22	1	42	36	89	
六月	4278	3652	626	3892	1652	1140	17	1	47	27	93	
七月	4529	3857	672	4085	1790	1230	24	1	53	30	91	
八月	4333	3727	606	3952	1719	1168	11	—	64	33	98	
九月	4287	3704	583	3948	1673	1154	21	5	50	34	91	
十月	4529	3865	664	4144	1693	1139	26	1	77	50	89	
十一月	4427	3797	630	4043	1681	1137	21	3	71	38	81	
十二月	4629	3977	652	4228	1736	1169	16	3	60	35	84	
彰 化 市	10908	9265	1643	10009	3875	2667	35	7	155	106	166	
花 壇 鄉	2198	1884	314	2015	801	591	4	0	22	20	39	
芬 園 鄉	895	761	134	782	422	307	2	1	7	7	19	
和 美 鎮	3371	2851	520	3034	1283	913	23	1	51	19	65	
線 西 鄉	961	817	144	859	392	279	4	—	17	3	13	
伸 港 鄉	1180	987	193	1024	506	348	5	—	18	9	28	
員 林 市	6241	5233	1008	5635	2227	1505	16	2	88	57	105	
永 靖 鄉	1354	1186	168	1247	599	398	6	1	12	11	51	
大 村 鄉	1537	1357	180	1455	576	395	2	—	24	7	35	
田 中 鎮	2206	1905	301	1984	1037	701	12	1	27	38	43	
社 頭 鄉	1413	1240	173	1300	656	479	15	—	14	9	35	
二 水 鄉	730	633	97	644	424	302	7	3	7	7	14	
鹿 港 鎮	3572	3063	509	3314	1169	759	12	—	49	47	77	
秀 水 鄉	1404	1202	202	1265	572	411	6	2	16	7	33	
福 興 鄉	1295	1101	194	1162	480	298	5	—	12	2	20	
溪 湖 鎮	2352	1946	406	2045	905	628	16	2	27	19	53	
埔 心 鄉	1387	1209	178	1298	565	314	7	—	9	15	50	
埔 鹽 鄉	1102	946	156	979	478	319	5	2	16	14	23	
北 斗 鎮	1869	1602	267	1675	788	529	11	1	31	20	35	
溪 州 鄉	1098	947	151	994	528	346	13	—	5	9	32	
埤 頭 鄉	1227	1053	174	1092	592	408	6	—	8	3	22	
田 尾 鄉	1037	912	125	944	480	336	4	—	19	2	32	
二 林 鎮	1821	1559	262	1672	672	479	7	1	18	10	31	
竹 塘 鄉	628	544	84	562	320	224	2	1	3	5	14	
大 城 鄉	544	467	77	485	254	170	2	—	12	2	10	
芳 苑 鄉	1371	1169	202	1222	619	395	3	—	15	5	25	

資料來源：本局緊急救護科

急救送醫人次

	非創傷類					創傷類								
	孕婦急產	溺水	心肺功能停止	其他	計 (4)	一般外傷	車禍受傷	墜落傷	穿刺傷	燒燙傷	電擊傷	生物咬傷	心肺功能停止	其他
103年	69	8	1204	1942	26195	1389	23649	285	19	88	4	33	167	561
104年	90	11	1182	2006	26416	618	23207	366	8	81	8	32	149	1947
105年	93	13	1163	2411	26061	170	19978	404	23	65	10	44	156	5211
2	19	62	4	32	219	27	59	23	13	1	29	56	162	5389
107年	76	2	1197	2984	27477	444	21108	385	38	60	7	53	187	5195
一月	7	—	138	261	2364	—	1826	42	4	1	—	1	24	466
二月	3	—	135	276	2068	—	1531	29	1	6	1	4	10	486
三月	3	—	106	274	2216	—	1677	25	6	5	—	4	19	480
四月	3	—	103	240	2118	—	1623	29	3	6	—	2	19	436
五月	4	—	87	258	2363	—	1824	31	3	5	—	5	17	478
六月	5	—	85	237	2240	—	1744	34	2	7	1	5	12	435
七月	8	—	84	269	2295	—	1754	36	4	6	1	6	28	460
八月	12	—	95	238	2233	—	1683	42	3	5	1	7	9	483
九月	8	—	84	226	2275	—	1742	23	5	6	2	8	10	479
十月	9	1	83	218	2451	—	1917	35	3	6	—	5	13	472
十一月	6	1	89	234	2362	210	1844	26	1	5	—	1	10	265
十二月	8	—	108	253	2492	234	1943	33	3	2	1	5	16	255
彰化市	9	—	199	531	6134	94	4922	55	3	11	—	10	30	1009
花壇鄉	2	—	31	92	1214	20	960	8	2	4	—	4	8	208
芬園鄉	2	—	25	52	360	10	240	9	2	—	—	2	5	92
和美鎮	7	—	51	153	1751	25	1353	25	2	3	2	4	16	321
線西鄉	1	—	26	49	467	14	337	9	1	3	1	—	9	93
伸港鄉	1	—	35	62	518	6	348	12	1	1	—	2	2	146
員林市	9	—	132	313	3408	22	2709	29	1	6	—	6	13	622
永靖鄉	2	—	43	75	648	17	473	6	1	2	1	2	6	140
大村鄉	3	—	28	82	879	7	704	17	3	2	—	2	5	139
田中鎮	6	—	72	137	947	8	646	17	3	3	—	2	3	265
社頭鄉	—	—	29	75	644	12	451	8	—	3	—	1	3	166
二水鄉	2	—	31	51	220	2	113	4	—	1	—	2	1	97
鹿港鎮	2	1	62	160	2145	42	1778	27	3	4	2	2	11	276
秀水鄉	2	—	27	68	693	12	525	10	2	1	—	2	4	137
福興鄉	1	—	31	111	682	7	531	13	2	1	—	1	4	123
溪湖鎮	5	—	44	111	1140	27	875	15	1	3	—	—	8	211
埔心鄉	2	—	49	119	733	22	560	30	—	—	—	1	5	115
埔鹽鄉	1	—	13	85	501	5	343	12	2	1	—	—	5	133
北斗鎮	1	1	42	117	887	16	703	8	1	3	1	1	6	148
溪州鄉	—	—	24	99	466	13	331	7	2	2	—	—	5	106
埤頭鄉	2	—	37	106	500	15	364	9	—	1	—	1	1	109
田尾鄉	8	—	28	51	464	8	327	10	1	1	—	2	4	111
二林鎮	4	—	48	74	1000	6	786	26	3	3	—	1	12	163
竹塘鄉	1	—	22	48	242	4	169	3	1	—	—	1	4	60
大城鄉	—	—	26	32	231	7	151	2	—	1	—	3	8	59
芳苑鄉	3	—	42	131	603	23	409	14	1	—	—	1	9	146

表八 彰化縣消防緊急救護急救處置

年月別	呼吸道處置										頸圍	清洗傷口	包紮止血
	口咽 呼吸道	鼻咽 呼吸道	抽吸	鼻管	面罩	非再呼吸 型面罩	BVM	LMA/ ILMA	哈姆 立克法	其他			
103年	800	65	111	2406	6021	143	1511	613	16	1	2417	20656	20412
104年	203	149	99	2141	5842	246	1549	1112	20	5	2571	21014	20780
105年	141	120	98	1866	5941	525	1638	1175	20	78	2497	19681	19571
106年	371	353	13	5	5679	3	221	17	1	13	2565	2	19
107年	111	142	60	1781	5000	773	1673	1197	34	173	2491	20889	20683
一月	8	16	5	169	489	80	186	138	2	24	230	1664	1652
二月	11	13	5	153	482	71	175	128	4	18	190	1478	1467
三月	11	12	3	170	453	73	152	106	4	7	203	1653	1624
四月	16	11	7	148	411	61	149	106	1	19	204	1635	1624
五月	6	12	4	164	436	55	122	82	2	19	205	1861	1850
六月	12	7	6	131	378	70	112	84	5	7	205	1786	1765
七月	9	14	6	157	417	53	133	91	2	22	209	1793	1772
八月	10	9	8	154	383	71	123	90	4	16	182	1768	1746
九月	7	13	3	145	360	52	116	83	1	12	204	1794	1771
十月	11	10	3	131	415	55	132	90	4	22	209	1903	1881
十一月	5	12	4	126	378	63	124	91	1	4	234	1765	1748
十二月	5	13	6	133	398	69	149	108	4	3	216	1789	1783
彰化市	21	24	10	318	724	113	263	191	2	6	397	4726	4702
花壇鄉	—	2	6	70	181	29	61	38	3	2	89	954	948
芬園鄉	6	2	4	29	124	15	31	20	1	—	41	293	286
和美鎮	6	19	7	114	267	36	89	57	4	2	205	1369	1342
線西鄉	11	10	1	24	150	31	37	26	—	1	52	373	368
伸港鄉	1	3	5	8	178	30	45	31	1	—	44	374	369
員林市	6	15	2	214	455	89	154	129	5	4	237	2550	2559
永靖鄉	4	3	2	94	141	39	57	47	—	1	71	500	482
大村鄉	3	1	3	32	130	29	39	28	1	1	85	664	657
田中鎮	4	4	1	105	354	16	98	68	5	—	118	757	745
社頭鄉	3	4	1	33	199	28	45	31	—	5	51	481	487
二水鄉	2	5	—	7	156	10	33	26	—	139	18	148	150
鹿港鎮	1	7	1	62	226	40	93	65	1	1	146	1683	1668
秀水鄉	1	1	1	17	179	7	39	27	—	2	63	474	463
福興鄉	4	7	1	27	84	45	43	24	1	—	62	530	528
溪湖鎮	2	2	1	110	286	33	75	48	1	1	105	883	874
埔心鄉	9	11	2	53	97	12	57	36	1	—	47	501	499
埔鹽鄉	—	1	—	60	123	26	24	18	—	2	72	404	400
北斗鎮	2	—	1	96	200	11	55	44	2	1	100	637	613
溪州鄉	2	1	5	52	106	31	34	24	1	—	46	355	347
埤頭鄉	3	2	—	32	105	23	42	33	1	1	58	334	320
田尾鄉	5	3	—	94	72	23	46	32	1	—	62	333	322
二林鎮	6	4	1	35	139	20	64	53	2	3	109	728	726
竹塘鄉	2	4	1	42	56	4	34	21	—	—	25	181	178
大城鄉	2	2	—	9	101	1	38	27	—	—	67	183	180
芳苑鄉	4	5	4	44	155	32	72	49	1	1	121	474	470

資料來源：本局緊急救護科

創傷處置				心肺復甦術			藥物處置			其他處置			線上 指導 醫師 簽核
	夾板 固定	長背板 固定	KED固定	CPR	使用AED		靜脈 輸液	口服 葡萄糖	建議 給藥	保暖	心理 支持	協助生 產	
					不建議電 擊	電擊							
103年	1738	4048	80	1385	1305	108	71	229	20	35660	45927	11	0
104年	1701	4049	107	1370	1326	100	183	332	23	35811	46743	11	0
105年	1473	3449	122	1429	1388	111	187	673	51	37377	47547	12	57
62	4	32	219	27	59	23	13	1	29	38974	47742	6	60
	1632	3309	78	1564	1418	175	250	703	48	39212	48464	13	69
一月	147	347	7	173	166	10	24	83	9	3703	4222	—	9
二月	128	279	5	168	161	10	11	54	3	3526	3942	3	4
三月	119	284	9	145	135	9	19	52	7	3519	4114	—	7
四月	132	266	6	136	137	8	26	56	2	3095	3842	—	7
五月	143	274	5	118	104	16	25	46	3	3160	4125	1	5
六月	145	240	6	107	90	20	20	56	4	2919	3892	1	5
七月	130	264	5	126	112	22	22	47	1	3160	4042	1	6
八月	130	226	6	119	106	17	13	58	3	3031	3922	2	3
九月	135	272	6	104	91	14	22	52	6	3055	3946	2	2
十月	144	249	7	111	97	16	22	67	3	3294	4165	1	8
十一月	132	294	7	118	98	16	29	67	1	3288	4035	—	7
十二月	147	314	9	139	121	17	17	65	6	3462	4217	2	6
彰化市	317	391	10	258	246	16	50	71	6	9447	9926	3	10
花壇鄉	91	137	3	49	47	2	33	20	2	1920	1994	1	14
芬園鄉	13	68	2	33	28	3	—	17	0	772	759	—	—
和美鎮	143	177	15	82	64	28	77	36	4	2824	2983	—	22
線西鄉	22	72	3	40	37	2	—	17	1	848	838	—	—
伸港鄉	32	59	—	43	38	—	—	17	1	541	984	—	—
員林市	185	358	6	152	131	22	6	103	4	2701	5857	1	—
永靖鄉	33	101	3	55	56	7	—	22	1	1174	1250	1	—
大村鄉	44	98	1	37	22	15	—	22	1	518	1425	1	—
田中鎮	66	175	8	88	86	3	—	38	5	921	2054	—	—
社頭鄉	36	96	—	37	40	4	2	18	0	594	1316	—	—
二水鄉	11	51	—	32	31	1	—	2	1	471	637	—	—
鹿港鎮	150	238	6	86	78	11	26	22	4	2336	3285	1	4
秀水鄉	33	100	—	34	31	5	4	17	1	1236	1272	—	—
福興鄉	62	119	1	38	36	1	—	14	2	1026	1134	1	—
溪湖鎮	60	148	2	61	49	14	10	37	1	2015	2024	1	10
埔心鄉	30	65	1	56	51	3	13	17	2	1252	1279	—	1
埔鹽鄉	44	94	1	25	23	2	1	14	3	415	987	—	—
北斗鎮	55	131	6	53	46	4	1	18	4	1659	1642	1	—
溪州鄉	18	66	—	30	27	4	—	21	1	990	989	—	—
埤頭鄉	19	53	1	46	48	5	—	23	0	1040	1069	—	—
田尾鄉	56	87	5	37	33	2	20	24	1	645	917	2	7
二林鎮	57	153	1	68	63	3	3	33	0	1646	1622	—	—
竹塘鄉	9	46	—	28	28	2	—	20	1	555	548	—	—
大城鄉	24	78	—	36	27	7	—	24	2	459	470	—	—
芳苑鄉	22	148	3	60	52	9	4	32	0	1207	1203	—	1

表九 彰化縣列管建築物

區域別	總計	五層以下	六層	七層	八層	九層	十層	十一層	十二層	十三層	十四層	十五層
103年	8918	8420	89	147	88	43	26	20	32	22	19	2
104年	9312	8797	91	151	90	45	31	20	32	23	21	2
105年	9738	9221	96	152	92	44	30	18	31	22	20	2
106年	371	353	13	5	92	3	221	17	1	13	21	2
107年	9946	9415	98	148	98	45	26	24	37	22	23	1
彰化市	1505	1219	31	54	55	33	19	19	34	17	17	0
花壇鄉	417	411	4	2	0	0	0	0	0	0	0	0
芬園鄉	162	162	0	0	0	0	0	0	0	0	0	0
和美鎮	887	871	6	6	1	2	0	0	0	1	0	0
線西鄉	304	304	0	0	0	0	0	0	0	0	0	0
伸港鄉	363	359	1	2	1	0	0	0	0	0	0	0
員林鎮	829	737	18	43	12	5	3	3	2	1	2	1
永靖鄉	215	214	1	0	0	0	0	0	0	0	0	0
大村鄉	369	359	6	3	0	0	0	0	0	0	1	0
田中鎮	356	342	3	7	4	0	0	0	0	0	0	0
社頭鄉	296	295	0	1	0	0	0	0	0	0	0	0
二水鄉	82	82	0	0	0	0	0	0	0	0	0	0
鹿港鎮	890	850	5	16	12	4	0	0	0	1	2	0
秀水鄉	367	367	0	0	0	0	0	0	0	0	0	0
福興鄉	455	450	2	2	0	0	0	0	0	1	0	0
溪湖鎮	383	370	1	6	3	1	1	0	1	0	0	0
埔心鄉	276	274	0	2	0	0	0	0	0	0	0	0
埔鹽鄉	383	383	0	0	0	0	0	0	0	0	0	0
北斗鎮	294	281	1	3	5	0	1	1	0	1	1	0
溪州鄉	109	108	0	0	1	0	0	0	0	0	0	0
埤頭鄉	249	248	1	0	0	0	0	0	0	0	0	0
田尾鄉	139	139	0	0	0	0	0	0	0	0	0	0
二林鎮	232	223	1	1	4	0	2	1	0	0	0	0
竹塘鄉	62	62	0	0	0	0	0	0	0	0	0	0
大城鄉	82	82	0	0	0	0	0	0	0	0	0	0
芳苑鄉	240	223	17	0	0	0	0	0	0	0	0	0

資料來源：本局災害預防科

單位：棟

區域別	十 六 層	十 七 層	十 八 層	十 九 層	二 十 層	二 十 一 層	二 十 二 層	二 十 三 層	二 十 四 層	二 十 五 層	二 十 六 層	二 十 七 層	二 十 八 層	二 十 九 層	三 十 層 以 上
103年	4	2	1	3	0	0	0	0	0	0	0	0	0	0	0
104年	3	2	1	3	0	0	0	0	0	0	0	0	0	0	0
105年	4	2	1	3	0	0	0	0	0	0	0	0	0	0	0
19	62	4	32	219	27	59	23	13	1	29	0	0	0	0	0
107年	4	1	2	2	0	0	0	0	0	0	0	0	0	0	0
彰化市	3	1	2	1	0	0	0	0	0	0	0	0	0	0	0
花壇鄉	0	0	0	0	0	0	0	0	0	0	0	0	0	0	0
芬園鄉	0	0	0	0	0	0	0	0	0	0	0	0	0	0	0
和美鎮	0	0	0	0	0	0	0	0	0	0	0	0	0	0	0
線西鄉	0	0	0	0	0	0	0	0	0	0	0	0	0	0	0
伸港鄉	0	0	0	0	0	0	0	0	0	0	0	0	0	0	0
員林鎮	1	0	0	1	0	0	0	0	0	0	0	0	0	0	0
永靖鄉	0	0	0	0	0	0	0	0	0	0	0	0	0	0	0
大村鄉	0	0	0	0	0	0	0	0	0	0	0	0	0	0	0
田中鎮	0	0	0	0	0	0	0	0	0	0	0	0	0	0	0
社頭鄉	0	0	0	0	0	0	0	0	0	0	0	0	0	0	0
二水鄉	0	0	0	0	0	0	0	0	0	0	0	0	0	0	0
鹿港鎮	0	0	0	0	0	0	0	0	0	0	0	0	0	0	0
秀水鄉	0	0	0	0	0	0	0	0	0	0	0	0	0	0	0
福興鄉	0	0	0	0	0	0	0	0	0	0	0	0	0	0	0
溪湖鎮	0	0	0	0	0	0	0	0	0	0	0	0	0	0	0
埔心鄉	0	0	0	0	0	0	0	0	0	0	0	0	0	0	0
埔鹽鄉	0	0	0	0	0	0	0	0	0	0	0	0	0	0	0
北斗鎮	0	0	0	0	0	0	0	0	0	0	0	0	0	0	0
溪州鄉	0	0	0	0	0	0	0	0	0	0	0	0	0	0	0
埤頭鄉	0	0	0	0	0	0	0	0	0	0	0	0	0	0	0
田尾鄉	0	0	0	0	0	0	0	0	0	0	0	0	0	0	0
二林鎮	0	0	0	0	0	0	0	0	0	0	0	0	0	0	0
竹塘鄉	0	0	0	0	0	0	0	0	0	0	0	0	0	0	0
大城鄉	0	0	0	0	0	0	0	0	0	0	0	0	0	0	0
芳苑鄉	0	0	0	0	0	0	0	0	0	0	0	0	0	0	0

表十 彰化縣消防安全檢查列管對象

區域別	總計	電影片映演場所 (戲院、電影院)	歌廳、舞廳、夜總會、俱樂部	美容院(觀光理髮、視聽美容等)、指壓按摩場所	錄影節目帶播映場所(MTV等)	視聽歌唱場所(KTV等)	酒家酒吧酒店(廊)	保齡球館、撞球場	集會堂
103年	8097	3	0	81	1	141	13	10	1
104年	8208	3	0	75	1	127	13	11	1
105年	8365	3	0	70	1	138	12	12	1
106年	10398	3	0	120	1	175	13	18	1
107年	371	353	13	5	1	3	221	17	1
彰化市	1578	2	0	31	0	31	0	2	0
花壇鄉	512	0	0	5	0	0	0	0	0
芬園鄉	166	0	0	1	0	1	0	0	0
和美鎮	957	0	0	11	0	13	0	1	0
線西鄉	321	0	0	0	0	0	0	0	0
伸港鄉	430	0	0	1	0	1	0	0	0
員林鎮	851	1	0	15	1	25	2	2	1
永靖鄉	216	0	0	1	0	3	0	0	0
大村鄉	358	0	0	4	0	7	0	1	0
田中鎮	366	0	0	7	0	11	0	0	0
社頭鄉	300	0	0	0	0	2	0	0	0
二水鄉	79	0	0	0	0	0	0	0	0
鹿港鎮	970	0	0	2	0	12	0	1	0
秀水鄉	423	0	0	3	0	4	0	0	0
福興鄉	498	0	0	3	0	12	0	0	0
溪湖鎮	453	0	0	12	0	9	0	0	0
埔心鄉	335	0	0	13	0	12	0	0	0
埔鹽鄉	393	0	0	1	0	0	0	0	0
北斗鎮	290	0	0	3	0	4	1	2	0
溪州鄉	117	0	0	0	0	1	0	0	0
埤頭鄉	255	0	0	0	0	4	0	0	0
田尾鄉	130	0	0	2	0	3	0	0	0
二林鎮	255	0	0	9	0	10	0	2	0
竹塘鄉	59	0	0	0	0	0	0	0	0
大城鄉	86	0	0	0	0	0	0	0	0
芳苑鄉	242	0	0	0	0	4	0	0	0

資料來源：本局災害預防科

區域別	健身休閒中心(含提供指壓、三溫暖等設施)	遊藝場所、電子遊戲場	資訊休閒場所	觀光旅館	飯店旅(賓)館	招待所(限有寢室客房)	商場、市場、百貨商場、超級市場、零售市場	展覽場	餐廳	飲食店、咖啡廳	茶藝館
103年	14	101	41	1	77	2	303	0	132	54	0
104年	11	95	32	1	77	2	302	0	129	52	0
105年	11	92	29	1	78	2	299	0	134	52	0
106年	23	112	34	3	83	2	348	2	165	53	0
107年	27	2	19	62	4	32	219	27	59	23	13
彰化市	8	26	9	0	29	0	74	1	45	24	0
花壇鄉	0	3	2	0	2	0	16	0	9	1	0
芬園鄉		2	0	0	1	0	6	0	3	0	0
和美鎮	2	10	2	0	1	1	26	0	9	3	0
線西鄉		1	0	0	0	0	2	0	2	0	0
伸港鄉		3	1	0	0	0	9	0	3	0	0
員林鎮	11	18	6	1	11	0	47	0	10	23	0
永靖鄉		1	0	0	2	0	9	0	3	0	0
大村鄉		3	1	0	1	0	7	0	0	0	0
田中鎮		6	1	0	4	0	15	0	3	3	0
社頭鄉		2	1	0	1	0	8	0	3	2	0
二水鄉		0	0	0	1	0	1	0	0	0	0
鹿港鎮	2	10	2	0	11	0	23	1	7	7	0
秀水鄉	1	1	0	0	2	0	7	0	2	1	0
福興鄉		3	0	0	2	0	13	0	2	0	0
溪湖鎮	2	11	3	0	3	0	23	0	12	4	0
埔心鄉	1	1	0	0	4	0	7	0	4	2	0
埔鹽鄉		1	0	0	0	0	4	0	3	0	0
北斗鎮		5	3	0	0	0	18	0	13	0	0
溪州鄉		0	0	0	0	0	5	0	1	0	0
埤頭鄉		2	0	0	1	0	6	0	3	0	0
田尾鄉		0	0	0	1	0	4	0	7	0	0
二林鎮		4	2	0	3	0	18	0	6	0	0
竹塘鄉		0	0	0	0	0	3	0	0	0	0
大城鄉		0	0	0	0	0	4	0	0	0	0
芳苑鄉		0	0	0	1	0	4	0	8	0	0

資料來源：本局災害預防科

表十 彰化縣消防安全檢查列管對象(續)

區域別	醫院	療養院	長期照護機構、養護機構、安養機構、老人服務機構(限供日間照顧、臨時照顧、短期保護及安置者)	托嬰中心	早期療育機構	安置及教養機構(收容未滿2歲兒童者)	護理之家、產後婦理機構	啟明、啟智、啟聰等特殊學校	三溫暖浴室	車站飛機大廈候室
103年	43	2	71	12	3	1	17	4	0	12
104年	43	2	71	12	3	1	17	4	0	12
105年	43	0	63	15	5	0	25	4	0	13
106年	46	0	67	21	3	0	35	4	0	13
107年	29	1	72	22	3	2	30	5	0	14
彰化市	21	0	13	11	3	1	9	0	0	2
花壇鄉	0	0	6	0	0				0	1
芬園鄉	0	0	2	0	0				0	0
和美鎮	1	0	3	1	0		2	1	0	0
線西鄉	0	0		0	0				0	0
伸港鄉	1	0	1	0	0		2		0	0
員林鎮	7	0	6	2	0		6	1	0	3
永靖鄉	0	0	1	0	0				0	0
大村鄉	1	0	1	1	0	1	2		0	1
田中鎮	2	0	3	0	0	0	3		0	3
社頭鄉	0	0	2	0	0	0	2	1	0	1
二水鄉	0	1	1	0	0	0			0	1
鹿港鎮	4	0	1	1	0	0	1	1	0	0
秀水鄉	0	0	4	2	0	0			0	0
福興鄉	0	0	2	0	0	0	2		0	0
溪湖鎮	1	0	2	4	0	0			0	1
埔心鄉	1	0	4	0	0	0	1		0	0
埔鹽鄉	0	0	2	0	0	0			0	0
北斗鎮	2	0	2	0	0	0			0	0
溪州鄉	0	0	2	0	0	0		1	0	0
埤頭鄉	0	0	1	0	0	0			0	0
田尾鄉	0	0	4	0	0	0			0	0
二林鎮	3	0	8	0	0	0			0	1
竹塘鄉	0	0		0	0	0			0	0
大城鄉	0	0		0	0	0			0	0
芳苑鄉	0	0	1	0	0	0			0	0

資料來源：本局災害預防科

表十 彰化縣消防安全檢查列管對象(續)

本表共3頁第2頁

單位：家、所

區域別	期貨經紀業、證券交易所、金融機構	學校教室	課後托育中心	補習班	訓練班	甲類第6目以外之安置及教養機構	圖書館、博物館、美術館、陳列館、史蹟資料館、紀念館及其他類似場所	寺廟、宗祠、教堂、靈骨塔及其他類場所	辦公室	靶場	診所	社區復健中心	兒童及少年心理輔導或家庭諮詢機構
103年	267	244	16	686	12	3	40	139	302	1	55	1	2
104年	267	244	16	686	12	3	40	139	302	1	55	1	2
105年	266	243	14	666	12	4	40	145	304	1	54	1	2
106年	272	246	16	898	19	3	44	193	378	1	100	1	4
107年	275	242	12	869	16	4	46	185	368	1	101	1	5
彰化市	90	32	2	259	4	0	11	27	89	0	25	1	0
花壇鄉	6	7		29	0		2	14	8	0	2	0	
芬園鄉	2	7		5	0		1	1	5	0		0	
和美鎮	16	9	1	54	2		2	5	14	0	4	0	
線西鄉	0	3		3	0		1	2	5	0		0	
伸港鄉	7	5		18	0		1	3	4	0		0	
員林鎮	46	18		135	3		1	11	41	0	21	0	1
永靖鄉	0	7	1	26	0	1	1	6	16	0	1	0	
大村鄉	3	6	2	6	0		1	5	5	0	1	0	
田中鎮	7	11		22	1		1	31	19	0	3	0	
社頭鄉	4	8	1	21	1		2	9	13	0	1	0	
二水鄉	1	4		7	0		2	14	13	0	2	0	1
鹿港鎮	23	11	1	67	2		5	6	17	0	15	0	
秀水鄉	7	8		27	0		1	5	7	0	2	0	1
福興鄉	6	9		10	0		0	4	6	0		0	
溪湖鎮	12	11		60	0	1	4	6	12	0	10	0	
埔心鄉	5	8		11	1		1	3	14	0		0	
埔鹽鄉	4	8		5	0		1	2	4	0		0	1
北斗鎮	9	7		31	2		1	6	16	0	6	0	
溪州鄉	0	11		8	0		1	0	10	0		0	
埤頭鄉	4	8		14	0		1	2	11	0	2	0	
田尾鄉	2	5	3	6	0	1	1	3	7	0		0	
二林鎮	10	14		36	0		1	8	15	0	2	0	1
竹塘鄉	3	6		8	0		0	4	5	0	1	0	
大城鄉	1	7	1	1	0		1	3	6	0	2	0	
芳苑鄉	7	12		0	0	1	2	5	6	1	1	0	

資料來源：本局災害預防科

表十 彰化縣消防安全檢查列管對象(續完)

區域別	老人文康機構、甲類第6目以外之老人服務機構	集合住宅、寄宿舍	康復之家	體育館、活動中心	室內溜冰場、游泳池	電影攝影場 電視播送場	倉庫	傢俱展示 販售場
103年	16	305	5	70	17	0	157	49
104年	16	305	5	70	17	0	157	49
105年	16	308	6	71	16	0	166	47
106年	5	17	363	163	18	2	209	61
107年	26	347	2	176	14	2	219	56
彰化市	2	147	0	31	4	0	37	7
花壇鄉		2		2	1	2	10	2
芬園鄉	1			0	0	0	13	2
和美鎮	5	15		26	2	0	23	4
線西鄉				0	0	0	1	
伸港鄉	2	4		14	0	0	4	
員林鎮	1	50		8	2	0	14	7
永靖鄉	1	1		3	0	0		2
大村鄉		55		11	0	0	7	3
田中鎮	1	7		2	0	0	14	3
社頭鄉	1	1		12	1	0	8	2
二水鄉	1			0	0	0	3	
鹿港鎮	1	23		9	1	0	3	1
秀水鄉	1	1		3	0	0	21	1
福興鄉		8		1	0	0	13	4
溪湖鎮	1	8		10	2	0	10	6
埔心鄉		1		5	0	0	8	2
埔鹽鄉		1		3	0	0	4	
北斗鎮	2	5		0	1	0	8	4
溪州鄉		5		0	0	0		1
埤頭鄉	1	1		4	0	0	1	4
田尾鄉	2	1		6	0	0	9	
二林鎮	2	7	1	7	0	0	3	1
竹塘鄉				0	0	0		
大城鄉	1	2		2	0	0	1	
芳苑鄉		2	1	17	0	0	4	

資料來源：本局災害預防科

表十 彰化縣消防安全檢查列管對象(續)

本表共3頁第3頁

單位：家、所

區域別	幼稚園、托兒所	電信機器室	汽車修護場、飛機修理場、飛機庫	室內停車場、建築物依法附設室內停車場	工作場所	地下建築物	公共危險物品可燃高壓氣體設置標準暨安全管理辦法規定場所	加油站(氣)站	天然氣儲槽及可燃性高壓氣體儲槽	其他
103年	317	68	109	10	4043	1	0	0	20	0
104年	317	68	109	10	4043	1	0	0	20	0
105年	288	65	109	11	4368	1	0	0	0	34
106年	326	79	125	13	5436	1	0	0	0	48
107年	279	80	122	10	5798	1	0	0	0	33
彰化市	52	10	25	2	364	1	0	0	0	14
花壇鄉	12	3	19	1	341	0	0	0	0	4
芬園鄉	2	2	0	0	109	0	0	0	0	0
和美鎮	24	5	6	1	641	0	0	0	0	11
線西鄉	2	2	0	0	297	0	0	0	0	0
伸港鄉	9	2	0	0	335	0	0	0	0	0
員林鎮	32	8	7	3	243	0	0	0	0	0
永靖鄉	10		0	0	120	0	0	0	0	0
大村鄉	16	1	16	1	188	0	0	0	0	0
田中鎮	10	3	8	0	162	0	0	0	0	0
社頭鄉	7	5	2	0	176	0	0	0	0	0
二水鄉	3	1	1	0	21	0	0	0	0	0
鹿港鎮	16	9	1	2	670	0	0	0	0	1
秀水鄉	9	2	1	0	299	0	0	0	0	0
福興鄉	6	3	11	0	378	0	0	0	0	0
溪湖鎮	16	2	8	0	187	0	0	0	0	0
埔心鄉	7	1	1	0	217	0	0	0	0	0
埔鹽鄉	3	2	2	0	341	0	0	0	0	1
北斗鎮	14	3	3	0	118	0	0	0	0	1
溪州鄉	1	2	2	0	66	0	0	0	0	0
埤頭鄉	4		0	0	181	0	0	0	0	0
田尾鄉	5		1	0	57	0	0	0	0	0
二林鎮	10	3	6	0	61	0	0	0	0	1
竹塘鄉	1		0	0	28	0	0	0	0	0
大城鄉	6	1	1	0	46	0	0	0	0	0
芳苑鄉	2	10	1	0	152	0	0	0	0	0

資料來源：本局災害預防科

表十一 彰化縣消防安全設備查察處理

	列管 家數	檢查情形					複	
	(家)	檢查 件次	合格 件次	不合 格件 次	檢查率 (%)	檢查合 格率(%)	複查 件次	複查 不合 格件 次
103年	8097	10178	9424	754	1.26	92.59	782	14
104年	8208	11014	9980	1034	1.34	90.61	1053	31
105年	8369	11256	10268	988	1.34	91.22	998	28
106年	10398	12084	11064	1020	1.16	91.56	1002	24
107年	10651	12415	11667	748	1.17	93.98	221	17
彰化市	1582	2048	1893	155	1.29	92.43	144	0
花壇鄉	512	593	549	44	1.16	92.58	29	1
芬園鄉	166	232	208	24	1.40	89.66	16	0
和美鎮	958	1009	932	77	1.05	92.37	83	0
線西鄉	321	364	345	19	1.13	94.78	30	0
伸港鄉	430	400	385	15	0.93	96.25	25	0
員林鎮	852	982	869	113	1.15	88.49	51	0
永靖鄉	217	264	255	9	1.22	96.59	5	0
大村鄉	358	454	431	23	1.27	94.93	19	0
田中鎮	366	369	357	12	1.01	96.75	5	0
社頭鄉	300	418	389	29	1.39	93.06	32	1
二水鄉	79	120	120	0	1.52	100.00	8	0
鹿港鎮	971	923	851	72	0.95	92.20	7	1
秀水鄉	423	499	489	10	1.18	98.00	5	0
福興鄉	498	595	585	10	1.19	98.32	8	0
溪湖鎮	453	570	540	30	1.26	94.74	10	0
埔心鄉	335	432	402	30	1.29	93.06	8	1
埔鹽鄉	393	186	183	3	0.47	98.39	3	1
北斗鎮	290	406	373	33	1.40	91.87	120	0
溪州鄉	117	233	233	0	1.99	100.00	0	0
埤頭鄉	255	264	253	11	1.04	95.83	1	0
田尾鄉	131	141	129	12	1.08	91.49	12	0
二林鎮	255	348	340	8	1.36	97.70	45	0
竹塘鄉	59	93	93	0	1.58	100.00	26	0
大城鄉	86	156	156	0	1.81	100.00	0	0
芳苑鄉	244	316	307	9	1.30	97.15	93	0

資料來源：本局災害預防科

查情形		違規處理情形					罰鍰收繳情形			強制執行件次
	複查不合格率(%)	限期改善件次	舉發件數	停業或停止使用	處罰鍰		件次	金額(元)	收繳率(%)	
					件次	金額(元)				
103年	1.79	740	14	0	14	255000	13	153980	60.38	16
104年	2.94	1003	31	0	31	417000	24	297000	71.22302	0
105年	2.81	960	28	5	28	530000	28	388020	73.21	0
106年	2.40	996	24	0	18	246000	15	165511	67.28	0
107年	0.63	743	2	19	62	4	32	219	27	59
彰化市	0.00	155		0	2	36000	0	0	0	0
花壇鄉	3.45	43	1	0		0	0	0	0	0
芬園鄉	0.00	24		0		0	0	0	0	0
和美鎮	0.00	77		0		0	0	0	0	0
線西鄉	0.00	19		0		0	0	0	0	0
伸港鄉	0.00	15		0		0	0	0	0	0
員林鎮	0.00	113		0		0	1	24000	0	0
永靖鄉	0.00	9		0		0	0	0	0	0
大村鄉	0.00	23		0		0	0	0	0	0
田中鎮	0.00	12		0		0	0	0	0	0
社頭鄉	3.13	28	1	0		0	0	0	0	0
二水鄉	0.00			0		0	0	0	0	0
鹿港鎮	14.29	71	1	0	1	12000	0	0	0	0
秀水鄉	0.00	10		0		0	0	0	0	0
福興鄉	0.00	10		0		0	0	0	0	0
溪湖鎮	0.00	30		0		0	0	0	0	0
埔心鄉	12.50	29	1	0	1	12000	2	24000	200	0
埔鹽鄉	33.33	2	1	0		0		0	0	0
北斗鎮	0.00	33		0		0		0	0	0
溪州鄉	0.00	0		0		0		0	0	0
埤頭鄉	0.00	11		0		0		0	0	0
田尾鄉	0.00	12		0		0		0	0	0
二林鎮	0.00	8		0		0		0	0	0
竹塘鄉	0.00			0		0		0	0	0
大城鄉	0.00			0		0		0	0	0
芳苑鄉	0.00	9		0		0		0	0	0

資料來源：本局災害預防科

表十二 彰化縣消防安全設備檢修申報

區域別	甲類場所					甲類以外		
	應申報家數	上期申報家數	上期申報率(%)	本期申報家數	本期申報率(%)	應申報家數	上期申報家數	上期申報率(%)
103年	1121	1101	98.22	1076	95.99	6836	6510	95.23
104年	371	353	13	5	91.65903	3	221	17
105年	1091	1039	95.32	1000	91.66	8784	6496	88.62
106年	1308	1000	91.66	1308	100	8784	6496	88.62
107年	1259	1308	100	1254	99.6	8904	8782	99.98
彰化市	319	350	100	319	100	1229	1206	100
花壇鄉	41	47	100	41	100	465	458	100
芬園鄉	13	16	100	13	100	146	144	99.31
和美鎮	74	82	100	74	100	861	841	100
線西鄉	4	5	100	4	100	303	287	99.65
伸港鄉	16	20	100	16	100	399	396	100
員林鎮	192	193	100	192	100	647	615	100
永靖鄉	20	24	100	20	100	180	196	100
大村鄉	31	26	100	31	100	347	354	100
田中鎮	59	61	100	59	100	304	303	100
社頭鄉	24	25	100	24	100	259	241	100
二水鄉	5	4	100	5	100	81	73	100
鹿港鎮	87	79	100	86	98.85	841	761	100
秀水鄉	28	23	100	28	100	371	360	100
福興鄉	39	36	100	38	97.44	418	407	100
溪湖鎮	80	82	100	79	98.75	338	320	100
埔心鄉	49	47	100	47	95.92	267	243	100
埔鹽鄉	11	9	100	11	100	374	307	100
北斗鎮	48	53	100	48	100	166	253	100
溪州鄉	8	9	100	8	100	86	109	100
埤頭鄉	15	16	100	15	100	264	236	100
田尾鄉	18	18	100	18	100	133	127	100
二林鎮	60	64	100	60	100	86	168	100
竹塘鄉	3	3	100	3	100	32	59	100
大城鄉	2	2	100	2	100	56	81	100
芳苑鄉	13	14	100	13	100	251	237	100

資料來源：本局災害預防科

場所		複查情形				違規處理情形				罰鍰收繳		強制執行件數
	本期申報家數	本期申報率(%)	本期申報總家數	本期複查總家數	本期複查率(%)	未檢修申報限改件次	處 罰 鍰			件次	金額(元)	
							未檢修申報罰鍰件次	消防專技人員不實檢修罰鍰件次	總金額(元)			
103年	6469	94.63	7545	6257	82.9291	175	7	14	449000	20	443000	5
104年	13	88.6221	2	19	62	4	32	219	27	59	23	13
105年	6496	88.62	7496	5016	66.92	148	8	0	360000	6	156000	0
106年	8782	99.98	10090	6342	62.85	0	0	0	16000	0	0	0
107年	8878	99.71	10132	4636	45.76	0	1	2	76000	2	60000	0
彰化市	1229	100	1548	894	57.75	0	0	0	0	0	0	0
花壇鄉	465	100	506	262	51.78	0	0	0	0	0	0	0
芬園鄉	146	100	159	81	50.94	0	0	0	0	0	0	0
和美鎮	861	100	935	502	53.69	0	0	1	30000	1	30000	0
線西鄉	303	100	307	174	56.68	0	0	1	30000	1	30000	0
伸港鄉	399	100	415	136	32.77	0	0	0	0	0	0	0
員林鎮	647	100	839	309	36.83	0	0	0	0	0	0	0
永靖鄉	180	100	200	104	52	0	0	0	0	0	0	0
大村鄉	347	100	378	178	47.09	0	0	0	0	0	0	0
田中鎮	304	100	363	209	57.58	0	0	0	0	0	0	0
社頭鄉	259	100	283	138	48.76	0	0	0	0	0	0	0
二水鄉	81	100	86	78	90.7	0	0	0	16000	0	0	0
鹿港鎮	830	98.69	916	229	25	0	1	0	16000	0	0	0
秀水鄉	371	100	399	193	48.37	0	0	0	0	0	0	0
福興鄉	418	100	456	150	32.89	0	0	0	0	0	0	0
溪湖鎮	328	97.04	407	111	27.27	0	0	0	0	0	0	0
埔心鄉	262	98.13	309	136	44.01	0	0	0	0	0	0	0
埔鹽鄉	374	100	385	40	10.39	0	0	0	0	0	0	0
北斗鎮	166	100	214	167	78.04	0	0	0	0	0	0	0
溪州鄉	86	100	94	92	97.87	0	0	0	0	0	0	0
埤頭鄉	264	100	279	181	64.87	0	0	0	0	0	0	0
田尾鄉	133	100	151	65	43.05	0	0	0	0	0	0	0
二林鎮	86	100	146	78	53.42	0	0	0	0	0	0	0
竹塘鄉	32	100	35	23	65.71	0	0	0	0	0	0	0
大城鄉	56	100	58	46	79.31	0	0	0	0	0	0	0
芳苑鄉	251	100	264	60	22.73	0	0	0	0	0	0	0

表十三 彰化縣 防焰規制執行情形-防焰性能認證合格廠

年及單位別	期 底 列 管 家 數 (家)	檢查件次			不合格件次			合計	合格 率 (%)
		合計	與上年同期比較		合計	與上年同期比較			
			上年 同 期 合 計	增 減 率 (%)		上年 同 期 合 計	增 減 率 (%)		
103年	54	45	72	-37.5	0	0	0	45	100
104年	371	353	13	5	1	3	221	17	1
105年	52	52	99	-47.47	0	1	-100	52	100
106年	53	67	52	28.84	4	0	0	63	94.03
107年	56	98	67	46.27	0	4	-100	98	100
彰化市	12	24	11	118.18	0	0	0	24	100
花壇鄉	1	2	2	0	0	0	0	2	100
芬園鄉	1	2	1	100	0	0	0	2	100
和美鎮	8	13	16	-18.75	0	2	-100	13	100
線西鄉	3	6	2	200	0	0	0	6	100
伸港鄉	3	6	5	20	0	0	0	6	100
員林市	4	7	0	0	0	0	0	7	100
永靖鄉	0	0	0	0	0	0	0	0	0
大村鄉	2	4	4	0	0	2	-100	4	100
田中鎮	1	2	1	100	0	0	0	2	100
社頭鄉	0	0	0	0	0	0	0	0	0
二水鄉	2	2	0	0	0	0	0	2	100
鹿港鎮	3	4	3	33.33	0	0	0	4	100
秀水鄉	5	10	5	100	0	0	0	10	100
福興鄉	4	6	7	-14.29	0	0	0	6	100
溪湖鎮	3	6	5	20	0	0	0	6	100
埔心鄉	1	1	3	-66.67	0	0	0	1	100
埔鹽鄉	0	0	0	0	0	0	0	0	0
北斗鎮	0	0	0	0	0	0	0	0	0
溪州鄉	1	1	1	0	0	0	0	1	100
埤頭鄉	0	0	0	0	0	0	0	0	0
田尾鄉	0	0	0	0	0	0	0	0	0
二林鎮	2	2	1	100	0	0	0	2	100
竹塘鄉	0	0	0	0	0	0	0	0	0
大城鄉	0	0	0	0	0	0	0	0	0
芳苑鄉	0	0	0	0	0	0	0	0	0

資料來源：本局災害預防科

合格件次			複查 件次	違規處理情形			罰鍰收繳 情形		強制執 行件次
與上年同期比較		停止核 發防焰 標示件 次		處罰鍰		件次	金額(元)		
上年同 期合計	增減率 (%)			件次	金額 (元)				
103年	72	-37.5	4	0	0	0	0	0	
13	45	2	19	62	4	32	219	27	
105年	99	-47.47	0	0	0	0	1	20000	
106年	52	21.15	0	0	0	0	0	0	
107年	63	55.56	0						
彰化市	11	118.18	0	0	0	0	0	0	
花壇鄉	2	0	0	0	0	0	0	0	
芬園鄉	1	100	0	0	0	0	0	0	
和美鎮	14	-7.14	0	0	0	0	0	0	
線西鄉	2	200	0	0	0	0	0	0	
伸港鄉	5	20	0	0	0	0	0	0	
員林市	0	0	0	0	0	0	0	0	
永靖鄉	0	0	0	0	0	0	0	0	
大村鄉	2	100	0	0	0	0	0	0	
田中鎮	1	100	0	0	0	0	0	0	
社頭鄉	0	0	0	0	0	0	0	0	
二水鄉	0	0	0	0	0	0	0	0	
鹿港鎮	3	33.33	0	0	0	0	0	0	
秀水鄉	5	100	0	0	0	0	0	0	
福興鄉	7	-14.29	0	0	0	0	0	0	
溪湖鎮	5	20	0	0	0	0	0	0	
埔心鄉	3	-66.67	0	0	0	0	0	0	
埔鹽鄉	0	0	0	0	0	0	0	0	
北斗鎮	0	0	0	0	0	0	0	0	
溪州鄉	1	0	0	0	0	0	0	0	
埤頭鄉	0	0	0	0	0	0	0	0	
田尾鄉	0	0	0	0	0	0	0	0	
二林鎮	1	100	0	0	0	0	0	0	
竹塘鄉	0	0	0	0	0	0	0	0	
大城鄉	0	0	0	0	0	0	0	0	
芳苑鄉	0	0	0	0	0	0	0	0	

13 1 29

表十四 彰化縣 防焰規制執行情形-設置防焰物品場所

區域別	列管家數 (家)	檢查件次			不合格件次		
		合計	與上年同期比較		合計	與上年同期比較	
			上年同期合計	增減率(%)		上年同期合計	增減率(%)
103年	1613	2890	3279	-11.86	64	50	28
104年	1566	2966	2890	2.63	41	64	-35.9375
105年	1559	2790	2966	-5.93	34	41	-17.07
106年	371	353	13	5	38	3	221
107年	1915	2650	2393	10.74	12	38	-68.42
彰化市	491	664	529	25.52	3	5	-40
花壇鄉	66	86	70	22.86	0	1	-100
芬園鄉	19	25	29	-13.79	0	0	0
和美鎮	120	167	147	13.61	0	1	-100
線西鄉	6	10	5	100	0	0	0
伸港鄉	37	54	53	1.89	1	1	0
員林鎮	281	370	341	8.5	2	2	0
永靖鄉	43	69	47	46.81	0	0	0
大村鄉	51	74	84	-11.9	0	0	0
田中鎮	76	103	90	14.44	1	1	0
社頭鄉	43	44	51	-13.73	0	0	0
二水鄉	13	19	18	5.56	0	0	0
鹿港鎮	123	191	158	20.89	1	7	-85.71
秀水鄉	39	54	50	8	1	1	0
福興鄉	50	66	74	-10.81	1	1	0
溪湖鎮	104	170	166	2.41	1	7	-85.71
埔心鄉	60	121	79	53.16	0	8	-100
埔鹽鄉	16	20	13	53.85	1	0	0
北斗鎮	75	103	114	-9.65	0	0	0
溪州鄉	25	24	32	-25	0	1	-100
埤頭鄉	25	30	36	-16.67	0	1	-100
田尾鄉	27	27	30	-10	0	0	0
二林鎮	90	119	126	-5.56	0	1	-100
竹塘鄉	4	4	6	-33.33	0	0	0
大城鄉	10	13	13	0	0	0	0
芳苑鄉	21	23	32	-28.13	0	0	0

資料來源：本局災害預防科

區域別	合格件次				複查 件次	違規處理情形				罰鍰收繳情形		強制 執行 件次
	合計	本季合格率 (%)	與上年同期比較			限期 改善 件次	停業或 停止使 用	處罰鍰		件次	處罰鍰總 金額(元)	
			上年同期 合計	增減率(%)				件次	金額(元)			
103年	2826	97.79	3229	-12.48	139	64	0	0	0	0	0	0
104年	2925	98.62	2826	3.50	186	41	0	0	0	0	0	0
105年	2756	98.78	2925	-5.78	102	34	0	0	0	0	0	0
17	1	13	2756	2	19	62	4	32	219	27	59	23
107年	2638	99.55	2355	12.02	18	12						
彰化市	661	99.55	524	26.15	2	3	0	0	0	0	0	0
花壇鄉	86	100	69	24.64	0	0	0	0	0	0	0	0
芬園鄉	25	100	29	-13.79	2	0	0	0	0	0	0	0
和美鎮	167	100	146	14.38	1	0	0	0	0	0	0	0
線西鄉	10	100	5	100	0	1	0	0	0	0	0	0
伸港鄉	53	98.15	52	1.92	0	0	0	0	0	0	0	0
員林鎮	368	99.46	339	8.55	2	2	0	0	0	0	0	0
八月	69	100	47	46.81	0	0	0	0	0	0	0	0
大村鄉	74	100	84	-11.9	0	0	0	0	0	0	0	0
田中鎮	102	99.03	89	14.61	0	1	0	0	0	0	0	0
社頭鄉	44	100	51	-13.73	0	0	0	0	0	0	0	0
二水鄉	19	100	18	5.56	2	0	0	0	0	0	0	0
鹿港鎮	190	99.48	151	25.83	0	1	0	2	23000	0	0	0
秀水鄉	53	98.15	49	8.16	1	1	0	0	0	0	0	0
福興鄉	65	98.48	73	-10.96	0	1	0	0	0	0	0	0
溪湖鎮	169	99.41	159	6.29	0	1	0	0	0	0	0	0
埔心鄉	121	100	71	70.42	0	0	0	0	0	0	0	0
埔鹽鄉	19	95	13	46.15	2	1	0	0	0	0	0	0
北斗鎮	103	100	114	-9.65	0	0	0	0	0	0	0	0
溪州鄉	24	100	31	-22.58	0	0	0	0	0	0	0	0
埤頭鄉	30	100	35	-14.29	1	0	0	0	0	0	0	0
田尾鄉	27	100	30	-10	0	0	0	0	0	0	0	0
二林鎮	119	100	125	-4.8	1	0	0	0	0	0	0	0
竹塘鄉	4	100	6	-33.33	1	0	0	0	0	0	0	0
大城鄉	13	100	13	0	0	0	0	0	0	0	0	0
芳苑鄉	23	100	32	-28.13	3	0	0	0	0	0	0	0

表十五 彰化縣液化石油氣消防安全檢

區域別	列管家數						檢查件次				
	合計	分銷商	分裝場	容器檢驗場	容器儲存場所	串接使用場所	合計	分銷商	分裝場	容器	容器儲
										檢驗場	存場所
103年	329	209	9	3	15	93	3042	2530	172	59	181
104年	315	204	9	3	15	84	2925	2501	115	37	181
105年	311	204	9	3	15	80	2880	2475	114	37	178
106年	311	204	9	3	15	80	2907	2505	110	36	181
107年	394	208	9	3	15	159	3349	2831	112	36	180
彰化市	42	26	2	0	2	12	422	362	24	0	24
花壇鄉	10	4	0	0	0	6	69	61	0	0	0
芬園鄉	7	5	0	0	0	2	62	60	0	0	0
和美鎮	17	13	0	0	1	3	182	167	0	0	12
線西鄉	5	0	0	2	0	3	28	0	0	24	0
伸港鄉	9	4	0	0	0	5	64	58	0	0	0
員林鎮	41	20	1	1	1	18	326	267	12	12	12
永靖鄉	6	4	0	0	0	2	68	63	0	0	0
大村鄉	14	5	1	0	3	5	135	81	12	0	36
田中鎮	11	9	0	0	0	2	119	110	0	0	0
社頭鄉	12	8	0	0	0	4	109	105	0	0	0
二水鄉	7	4	0	0	2	1	73	49	0	0	24
鹿港鎮	23	13	1	0	2	7	222	173	14	0	24
秀水鄉	10	8	0	0	0	2	109	106	0	0	0
福興鄉	9	7	0	0	0	2	89	87	0	0	0
溪湖鎮	22	14	1	0	0	7	230	210	12	0	0
埔心鄉	12	7	0	0	0	5	111	105	0	0	0
埔鹽鄉	7	5	0	0	0	2	68	66	0	0	0
北斗鎮	12	6	2	0	1	3	139	92	26	0	12
溪州鄉	14	8	0	0	1	5	123	105	0	0	12
埤頭鄉	14	5	0	0	0	9	86	75	0	0	0
田尾鄉	17	5	0	0	1	11	85	64	0	0	12
二林鎮	24	10	0	0	0	14	148	138	0	0	0
竹塘鄉	9	4	0	0	0	5	56	50	0	0	0
大城鄉	6	4	0	0	0	2	54	52	0	0	0
芳苑鄉	34	10	1	0	1	22	172	125	12	0	12

資料來源：本局災害預防科

檢查情形

	串接使用場所	合格件次						不合格件次					
		合計	分銷商	分裝場	容器檢驗場	容器儲存場所	串接使用場所	合計	分銷商	分裝場	容器檢驗場	容器儲存場所	串接使用場所
103年	100	2999	2491	169	59	180	100	43	39	3	0	1	0
104年	91	2884	2461	115	37	181	90	41	40	0	0	0	1
105年	76	2851	2446	114	37	178	76	29	29	0	0	0	0
106年	75	2850	2454	108	36	180	72	57	51	2	0	1	3
107年	190	3327	2812	110	36	180	189	22	19	2	0	0	1
彰化市	12	421	361	24	0	24	12	1	1	0	0	0	0
花壇鄉	8	69	61	0	0	0	8	0	0	0	0	0	0
芬園鄉	2	62	60	0	0	0	2	0	0	0	0	0	0
和美鎮	3	181	166	0	0	12	3	1	1	0	0	0	0
線西鄉	4	28	0	0	24	0	4	0	0	0	0	0	0
伸港鄉	6	64	58	0	0	0	6	0	0	0	0	0	0
員林鎮	23	324	266	12	12	12	22	2	1	0	0	0	1
永靖鄉	5	66	61	0	0	0	5	2	2	0	0	0	0
大村鄉	6	135	81	12	0	36	6	0	0	0	0	0	0
田中鎮	9	118	109	0	0	0	9	1	1	0	0	0	0
社頭鄉	4	107	103	0	0	0	4	2	2	0	0	0	0
二水鄉	0	73	49	0	0	24	0	0	0	0	0	0	0
鹿港鎮	11	221	172	14	0	24	11	1	1	0	0	0	0
秀水鄉	3	109	106	0	0	0	3	0	0	0	0	0	0
福興鄉	2	89	87	0	0	0	2	0	0	0	0	0	0
溪湖鎮	8	227	207	12	0	0	8	3	3	0	0	0	0
埔心鄉	6	108	102	0	0	0	6	3	3	0	0	0	0
埔鹽鄉	2	68	66	0	0	0	2	0	0	0	0	0	0
北斗鎮	9	136	91	24	0	12	9	3	1	2	0	0	0
溪州鄉	6	123	105	0	0	12	6	0	0	0	0	0	0
埤頭鄉	11	85	74	0	0	0	11	1	1	0	0	0	0
田尾鄉	9	85	64	0	0	12	9	0	0	0	0	0	0
二林鎮	10	147	137	0	0	0	10	1	1	0	0	0	0
竹塘鄉	6	56	50	0	0	0	6	0	0	0	0	0	0
大城鄉	2	53	51	0	0	0	2	1	1	0	0	0	0
芳苑鄉	23	172	125	12	0	12	23	0	0	0	0	0	0

表十五 彰化縣液化石油氣消防安全檢查(完)

區域別	檢查合格率(%)						限期改善				
	合計	分銷商	分裝場	容器 檢驗場	容器儲 存場所	串接使 用場所	合計	分銷 商	分裝 場	容器 檢驗場	容器儲 存場所
103年	98.586	98.458	98.256	100.000	99.448	100	0	0	0	0	0
104年	98.598	98.401	100.000	100.000	100.000	98.9011	0	0	0	0	0
105年	98.993	98.828	100	100.0	100.000	100	0	0	0	0	0
106年	98.039	97.964	98.182	100.000	99.448	0	2	0	0	0	0
107年	99.343	99.329	98.214	100.000	100.000	0	0	0	0	0	0
彰化市	99.76303	99.72376	100	0	100	0	1	0	0	0	0
花壇鄉	100	100	0	0	0	0	0	0	0	0	0
芬園鄉	100	100	0	0	0	0	0	0	0	0	0
和美鎮	99.45055	99.4012	0	0	100	0	0	0	0	0	0
線西鄉	100	0	0	100	0	0	0	0	0	0	0
伸港鄉	100	100	0	0	0	0	0	0	0	0	0
員林鎮	99.3865	99.62547	100	100	100	0	0	0	0	0	0
永靖鄉	97.05882	96.8254	0	0	0	0	0	0	0	0	0
大村鄉	100	100	100	0	100	0	0	0	0	0	0
田中鎮	99.15966	99.09091	0	0	0	0	0	0	0	0	0
社頭鄉	98.16514	98.09524	0	0	0	0	0	0	0	0	0
二水鄉	100	100	0	0	100	0	0	0	0	0	0
鹿港鎮	99.54955	99.42197	100	0	100	0	0	0	0	0	0
秀水鄉	100	100	0	0	0	0	0	0	0	0	0
福興鄉	100	100	0	0	0	0	0	0	0	0	0
溪湖鎮	98.69565	98.57143	100	0	0	0	0	0	0	0	0
埔心鄉	97.2973	97.14286	0	0	0	0	0	0	0	0	0
埔鹽鄉	100	100	0	0	0	0	0	0	0	0	0
北斗鎮	97.84173	98.91304	92.30769	0	100	0	0	0	0	0	0
溪州鄉	100	100	0	0	100	0	0	0	0	0	0
埤頭鄉	98.83721	98.66667	0	0	0	0	0	0	0	0	0
田尾鄉	100	100	0	0	100	0	0	0	0	0	0
二林鎮	99.32432	99.27536	0	0	0	0	1	0	0	0	0
竹塘鄉	100	100	0	0	0	0	0	0	0	0	0
大城鄉	98.14815	98.07692	0	0	0	0	0	0	0	0	0
芳苑鄉	100	100	100	0	100	0	0	0	0	0	0

違規處理情形(件次)														已收 繳罰 鍰件 次	強制 執行 件次
罰鍰							停業或停止使用								
	串接使 用場所	合 計	分銷商	分裝場	容器檢 驗場	容器儲 存場所	串接使 用場所	合 計	分銷商	分裝場	容器檢 驗場	容器儲 存場所	串接使 用場所		
103年	0	43	39	3	0	1	0	0	0	0	0	0	0	0	0
104年	0	11	11	0	0	0	0	0	0	0	0	0	0	0	0
105年	0	29	29	0	0	0	0	0	0	0	0	0	0	0	0
106年	2	57	51	2	0	1	3	0	0	0	0	0	0	0	0
107年	0	22	0	0	0	0	0	0	0	0	0	0	0	0	0
彰化市	1	1	0	0	0	0	1	0	0	0	0	0	0	0	0
花壇鄉	0	0	0	0	0	0	0	0	0	0	0	0	0	0	0
芬園鄉	0	0	0	0	0	0	0	0	0	0	0	0	0	0	0
和美鎮	0	1	2	0	0	0	0	0	0	0	0	0	0	0	0
線西鄉	0	0	0	0	0	0	0	0	0	0	0	0	0	0	0
伸港鄉	0	0	1	0	0	0	0	0	0	0	0	0	0	0	0
員林鎮	0	2	4	0	0	1	1	0	0	0	0	0	0	0	0
永靖鄉	0	2	3	0	0	0	0	0	0	0	0	0	0	0	0
大村鄉	0	0	0	0	0	0	0	0	0	0	0	0	0	0	0
田中鎮	0	1	3	0	0	0	0	0	0	0	0	0	0	0	0
社頭鄉	0	2	5	0	0	0	0	0	0	0	0	0	0	0	0
二水鄉	0	0	2	0	0	0	0	0	0	0	0	0	0	0	0
鹿港鎮	0	1	6	1	0	0	0	0	0	0	0	0	0	0	0
秀水鄉	0	0	1	0	0	0	0	0	0	0	0	0	0	0	0
福興鄉	0	0	0	0	0	0	0	0	0	0	0	0	0	0	0
溪湖鎮	0	3	6	0	0	0	0	0	0	0	0	0	0	0	0
埔心鄉	0	3	5	0	0	0	0	0	0	0	0	0	0	0	0
埔鹽鄉	0	0	0	0	0	0	0	0	0	0	0	0	0	0	0
北斗鎮	0	3	4	1	0	0	0	0	0	0	0	0	0	0	0
溪州鄉	0	0	3	0	0	0	0	0	0	0	0	0	0	0	0
埤頭鄉	0	1	2	0	0	0	0	0	0	0	0	0	0	0	0
田尾鄉	0	0	1	0	0	0	0	0	0	0	0	0	0	0	0
二林鎮	1	1	1	0	0	0	1	0	0	0	0	0	0	0	0
竹塘鄉	0	0	0	0	0	0	0	0	0	0	0	0	0	0	0
大城鄉	0	1	0	0	0	0	0	0	0	0	0	0	0	0	0
芳苑鄉	0	0	2	0	0	0	0	0	0	0	0	0	0	0	0
								~							
								66							

表十六 彰化縣防火管理執行情形

區域別	期底防火管理人遴用情形				期底消防防護計畫製定情形				期底共同消防防護		
	應遴用家數(家)	已遴用			應製定家數(家)	已製定			應製定件數(件)	已	
		家數(家)	比例(%)	與上期同期比較增減(百分點)		家數(家)	比例(%)	與上期同期比較增減(百分點)		件數(家)	比例(%)
104年	2370	2368	99.92	0.04	2370	2354	99.32	1.12	59	56	94.92
105年	2340	2340	100	0.08438819	2340	2316	98.9744	-0.35	63	59	93.65079
106年	2414	2,412	99.92	-0.08	2414	2,358	98.47	-0.5	58	56	93.33
107年	2719	2715	99.85	-0.06	2719	3	221	-2.13	62	57	91.94
彰化市	554	554	100	0.21	554	554	100	2.9	46	46	100
花壇鄉	116	116	100	0	116	116	100	1.89	0	0	0
芬園鄉	43	43	100	0	43	43	100	0	0	0	0
和美鎮	178	178	100	0.7	61	61	100	-62.93	0	0	0
線西鄉	57	57	100	0	57	57	100	2.13	0	0	0
伸港鄉	102	102	100	0	102	102	100	0	0	0	0
員林鎮	285	285	100	0	285	285	100	2.26	6	6	100
永靖鄉	54	54	100	0	54	54	100	0	0	0	0
大村鄉	90	90	100	0	90	90	100	1.32	1	1	0
田中鎮	99	99	100	0	99	99	100	1.1	0	0	0
社頭鄉	59	59	100	0	59	59	100	1.82	0	0	0
二水鄉	18	18	100	0	18	18	100	0	0	0	0
鹿港鎮	247	246	99.5951	-0.4	246	246	100	1.86	0	0	0
秀水鄉	63	63	100	0	63	63	100	1.72	0	0	0
福興鄉	93	93	100	0	93	93	100	2.56	0	0	0
溪湖鎮	115	115	100	0	115	115	100	3.03	0	0	0
埔心鄉	86	85	98.8372	-1.16	85	85	100	9.5	0	0	0
埔鹽鄉	35	33	94.2857	-5.71	33	33	100	-5.71	0	0	0
北斗鎮	80	80	100	0	80	80	100	0	3	3	100
溪州鄉	35	35	100	0	35	35	100	8.11	0	0	0
埤頭鄉	57	57	100	0	57	57	100	0	0	0	0
田尾鄉	56	56	100	0	56	56	100	5.56	0	0	0
二林鎮	104	104	100	0	104	104	100	1.05	1	1	0
竹塘鄉	11	11	100	0	11	11	100	0	0	0	0
大城鄉	15	15	100	0	15	15	100	0	0	0	0
芳苑鄉	67	67	100	0	67	67	100	1.52	0	0	0
害預防科											

計畫製定情形		本期自衛消防編組訓練情形		本期違反防火管理案件			本期罰鍰收繳情形			本期強制執行件次	本年累計違反防火管理件次			
製定	與上期同期比較增減(百分點)	件數	人數	限期改善件數	處罰鍰		件次	金額(元)(2)	收繳率[(2)/(1)]*100(%)		限期改善件次	與上年同期比較增減件次	處以罰鍰件次	與上年同期比較增減件次
					件次	金額(元)(1)								
104年	-1.2645	6629	405749	449	5	100000	1	20000	20	0	449	-6008	5	-208
105年	-0.32	4991	165873	211	6	104000	4	61766	59.39	0	211	-238	6	1
106年	-0.321	5128	141847	214	1	20,000	5	24550	122.75	0	214	3	1	-5
107年	-4.62	5540	137701	60	1	20000	0	0	0	1	60	-154	1	0
彰化市	2.17	1842	33039	0	0	0	0	0	0	0	0	-53	0	-1
花壇鄉	0	336	8659	0	0	0	0	0	0	0	0	-13	0	0
芬園鄉	0	85	1935	0	0	0	0	0	0	0	0	-4	0	0
和美鎮	0	498	18539	0	0	0	0	0	0	0	0	-35	0	0
線西鄉	0	150	5143	0	0	0	0	0	0	0	0	-1	0	0
伸港鄉	0	305	9778	0	0	0	0	0	0	0	0	-3	0	0
員林鎮	0	423	8961	19	0	0	0	0	0	0	19	-9	0	0
永靖鄉	0	81	1524	1	0	0	0	0	0	0	1	-3	0	0
大村鄉	0	172	8795	1	0	0	0	0	0	0	1	-4	0	0
田中鎮	0	200	5881	0	0	0	0	0	0	0	0	-4	0	0
社頭鄉	0	56	1072	1	1	20000	0	0	0	0	1	-7	1	1
二水鄉	0	30	443	0	0	0	0	0	0	0	0	0	0	0
鹿港鎮	0	318	7134	11	0	0	0	0	0	0	11	-2	0	0
秀水鄉	0	76	1485	1	0	0	0	0	0	0	1	-1	0	0
福興鄉	-100	129	5020	3	0	0	0	0	0	0	3	-3	0	0
溪湖鎮	-100	77	539	6	0	0	0	0	0	0	6	-7	0	0
埔心鄉	0	129	2131	8	0	0	0	0	0	0	8	-7	0	0
埔鹽鄉	0	30	815	8	0	0	0	0	0	0	8	8	0	0
北斗鎮	33.33	123	2568	0	0	0	0	0	0	0	0	-1	0	0
溪州鄉	0	22	685	0	0	0	0	0	0	0	0	-1	0	0
埤頭鄉	-100	78	1796	0	0	0	0	0	0	0	0	-2	0	0
田尾鄉	0	53	1288	0	0	0	0	0	0	0	0	-2	0	0
二林鎮	100	148	2750	0	0	0	0	0	0	0	0	-1	0	0
竹塘鄉	0	21	595	0	0	0	0	0	0	0	0	0	0	0
大城鄉	0	37	2048	0	0	0	0	0	0	0	0	0	0	0
芳苑鄉	0	121	5078	1	0	0	0	0	0	0	1	1	0	0

表十七 彰化縣爆竹煙火安全檢查

區 域 別	期 底 場 所 家 數								合 計
	列管場所			未達管制量		進 口 貿 易 商 營 業 場 所	宗 教 會 活 動 地 點	可 疑 處 所	
	製 造 場 所	達管制量		儲 存 場 所	販 賣 場 所				
		儲 存 場 所	販 賣 場 所						
104年	371	353	15	5	138	5	122	210	4419
105年	0	0	1	0	139	1	116	205	3260
106年	371	353	13	5	139	3	221	17	1
107年	0	0	1	0	140	1	115	215	2143
彰 化 市	0	0	1	0	10	0	20	18	272
花 壇 鄉	0	0	0	0	8	0	9	11	168
芬 園 鄉	0	0	0	0	1	0	1	12	27
和 美 鎮	0	0	0	0	4	0	5	15	58
線 西 鄉	0	0	0	0	0	0	2	7	121
伸 港 鄉	0	0	0	0	4	0	0	6	34
員 林 市	0	0	0	0	10	0	13	11	137
永 靖 鄉	0	0	0	0	5	1	5	5	128
大 村 鄉	0	0	0	0	1	0	5	5	148
田 中 鎮	0	0	0	0	6	0	9	8	184
社 頭 鄉	0	0	0	0	5	0	4	5	25
二 水 鄉	0	0	0	0	2	0	2	5	42
鹿 港 鎮	0	0	0	0	13	0	3	6	56
秀 水 鄉	0	0	0	0	4	0	3	10	55
福 興 鄉	0	0	0	0	2	0	4	8	44
溪 湖 鎮	0	0	0	0	10	0	2	10	82
埔 心 鄉	0	0	0	0	4	0	4	5	26
埔 鹽 鄉	0	0	0	0	3	0	4	6	125
北 斗 鎮	0	0	0	0	8	0	2	7	44
溪 州 鄉	0	0	0	0	2	0	1	5	23
埤 頭 鄉	0	0	0	0	6	0	1	5	36
田 尾 鄉	0	0	0	0	3	0	2	7	37
二 林 鎮	0	0	0	0	11	0	1	8	40
竹 塘 鄉	0	0	0	0	6	0	1	5	27
大 城 鄉	0	0	0	0	5	0	5	12	44
芳 苑 鄉	0	0	0	0	7	0	7	13	160

資料來源：本局災害預防科

單位：家數、次

本期場所檢查次數								
	列管場所			未達管制量		進口貿易商營業場所	宗教廟會活動地點	可疑處所
	製造場所	達管制量		儲存場所	販賣場所			
		儲存場所	販賣場所					
104年	0	2	15	62	614	17	1998	1775
105年	0	0	14	0	622	17	1515	1092
106年	0	2	19	62	4	32	219	27
107年	0	0	13	0	568	12	693	857
彰化市	0	0	13	0	49	0	121	89
花壇鄉	0	0	0	0	36	0	77	55
芬園鄉	0	0	0	0	2	0	1	24
和美鎮	0	0	0	0	8	0	20	30
線西鄉	0	0	0	0	50	0	36	35
伸港鄉	0	0	0	0	8	0	14	12
員林市	0	0	0	0	32	0	47	58
永靖鄉	0	0	0	0	40	12	40	36
大村鄉	0	0	0	0	12	0	63	73
田中鎮	0	0	0	0	48	0	72	64
社頭鄉	0	0	0	0	10	0	5	10
二水鄉	0	0	0	0	6	0	3	33
鹿港鎮	0	0	0	0	29	0	15	12
秀水鄉	0	0	0	0	13	0	17	25
福興鄉	0	0	0	0	6	0	17	21
溪湖鎮	0	0	0	0	30	0	20	32
埔心鄉	0	0	0	0	8	0	8	10
埔鹽鄉	0	0	0	0	36	0	42	47
北斗鎮	0	0	0	0	16	0	14	14
溪州鄉	0	0	0	0	10	0	3	10
埤頭鄉	0	0	0	0	18	0	3	15
田尾鄉	0	0	0	0	12	0	4	21
二林鎮	0	0	0	0	21	0	3	16
竹塘鄉	0	0	0	0	12	0	1	14
大城鄉	0	0	0	0	10	0	10	24
芳苑鄉	0	0	0	0	46	0	37	77

表十八 彰化縣爆竹煙火違法取締

區 域 別	取 締 件 次							
	合計 (1)	未經許可 製造爆竹 煙火	製造場所位置構 造設備或安全管 理不合格	儲存場所位 置構造設備 或安全管理 不合格	販賣場所 位置構造 設備或安 全管理不 合格	未投 保公 共意 外責 任險	販賣 無認 可標 示爆 竹煙 火	違反 燃放 爆竹 煙火 自治 法規
104年	9	0	0	0	1	2	0	0
105年	2	0	0	0	0	0	0	0
106年	6	0	0	1	4	0	0	0
107年	371	353	13	5	0	3	221	17
彰 化 市	1	0	0	0	0	0	0	1
花 壇 鄉	0	0	0	0	0	0	0	0
芬 園 鄉	0	0	0	0	0	0	0	0
和 美 鎮	0	0	0	0	0	0	0	0
線 西 鄉	0	0	0	0	0	0	0	0
伸 港 鄉	0	0	0	0	0	0	0	0
員 林 市	0	0	0	0	0	0	0	0
永 靖 鄉	0	0	0	0	0	0	0	0
大 村 鄉	0	0	0	0	0	0	0	0
田 中 鎮	0	0	0	0	0	0	0	0
社 頭 鄉	0	0	0	0	0	0	0	0
二 水 鄉	0	0	0	0	0	0	0	0
鹿 港 鎮	0	0	0	0	0	0	0	0
秀 水 鄉	0	0	0	0	0	0	0	0
福 興 鄉	0	0	0	0	0	0	0	0
溪 湖 鎮	0	0	0	0	0	0	0	0
埔 心 鄉	0	0	0	0	0	0	0	0
埔 鹽 鄉	0	0	0	0	0	0	0	0
北 斗 鎮	0	0	0	0	0	0	0	0
溪 州 鄉	0	0	0	0	0	0	0	0
埤 頭 鄉	1	0	0	0	0	0	0	1
田 尾 鄉	0	0	0	0	0	0	0	0
二 林 鎮	0	0	0	0	0	0	0	0
竹 塘 鄉	0	0	0	0	0	0	0	0
大 城 鄉	0	0	0	0	0	0	0	0
芳 苑 鄉	0	0	0	0	0	0	0	0

資料來源：本局災害預防科

單位：件次

	其他違規取締	裁處件次						已收繳罰鍰件次	強制執行件次
		合計(2) [(2)>=(1)]	移送司法機關偵辦	處罰鍰	限期改善	沒入裁處	停業或停工裁處		
104年	6	13	0	9	0	4	0	0	0
105年	1	3	0	2	0	1	0	0	0
106年	1	9	0	5	0	4	0	0	0
107年	13	3	2	19	62	4	32	219	27
彰化市	0	2	0	1	0	1	0	0	0
花壇鄉	0	0	0	0	0	0	0	0	0
芬園鄉	0	0	0	0	0	0	0	0	0
和美鎮	0	0	0	0	0	0	0	0	0
線西鄉	0	0	0	0	0	0	0	0	0
伸港鄉	0	0	0	0	0	0	0	0	0
員林市	0	0	0	0	0	0	0	0	0
永靖鄉	0	0	0	0	0	0	0	0	0
大村鄉	0	0	0	0	0	0	0	0	0
田中鎮	0	0	0	0	0	0	0	0	0
社頭鄉	0	0	0	0	0	0	0	0	0
二水鄉	0	0	0	0	0	0	0	0	0
鹿港鎮	0	0	0	0	0	0	0	0	0
秀水鄉	0	0	0	0	0	0	0	0	0
福興鄉	0	0	0	0	0	0	0	0	0
溪湖鎮	0	0	0	0	0	0	0	0	0
埔心鄉	0	0	0	0	0	0	0	0	0
埔鹽鄉	1	0	0	0	0	0	0	0	0
北斗鎮	0	0	0	0	0	0	0	0	0
溪州鄉	0	0	0	0	0	0	0	0	0
埤頭鄉	0	1	0	1	0	0	0	0	0
田尾鄉	0	0	0	0	0	0	0	0	0
二林鎮	0	0	0	0	0	0	0	0	0
竹塘鄉	0	0	0	0	0	0	0	0	0
大城鄉	0	0	0	0	0	0	0	0	0
芳苑鄉	0	0	0	0	0	0	0	0	0

表十九 彰化縣天然災害人員傷亡、房屋損失

種類	名稱	發生時間		受災區域	人員傷亡(人)					房屋損失(棟、戶)			
		月	日		合計	死亡人數	失蹤人數	重傷人數	輕傷人數	房屋全倒		房屋半倒	
										棟	戶	棟	戶
96年	0	0	0	0	0	0	0	0	0	0	0	0	0
	帕布颱風	8	7	0	0	0	0	0	0	0	0	0	0
	梧提颱風	8	8	0	0	0	0	0	0	0	0	0	0
	0809豪雨	8	9	0	0	0	0	0	0	0	0	0	0
	聖帕颱風	8	17	0	0	0	0	0	0	0	0	0	0
	0819豪雨	8	19	0	0	0	0	0	0	0	0	0	0
	柯羅莎颱風	10	5	0	0	0	0	0	0	0	0	0	0
97年	-	0	0	0	3	1	2	0	0	0	0	0	0
	0718水災	7	18	0	0	0	0	0	0	0	0	0	0
	鳳凰颱風	7	26	0	0	0	0	0	0	0	0	0	0
	辛樂克颱風	9	12	0	2	0	2	0	0	0	0	0	0
	蕃蜜颱風	9	27	0	1	1	0	0	0	0	0	0	0
98年	莫拉克颱風	8	6	0	3	3	0	0	0	0	0	0	0
99年	-	0	0	0	0	0	0	0	0	0	0	0	0
	凡那比颱風	9	18	0	0	0	0	0	0	0	0	0	0
	梅姬颱風	10	22	0	0	0	0	0	0	0	0	0	0
100年	南瑪都颱風	8	28	0	0	0	0	0	0	0	0	0	0
101年	泰利颱風	6	19	0	0	0	0	0	0	0	0	0	0
	蘇拉颱風	8	1	0	0	0	0	0	0	0	0	0	0
	天秤颱風	8	22	0	0	0	0	0	0	0	0	0	0
102年	蘇力颱風	7	12	0	0	0	0	0	0	0	0	0	0
	潭美颱風	8	21	0	0	0	0	0	0	0	0	0	0
	天兔颱風	9	20	0	0	0	0	0	0	0	0	0	0
103年	麥德姆颱風	7	22	0	0	0	0	0	0	0	0	0	0
	鳳凰颱風	9	20	0	0	0	0	0	0	0	0	0	0
104年	蘇迪勒颱風	8	6	0	0	0	0	0	0	0	0	0	57
	杜鵑颱風	9	28	0	0	0	0	0	0	0	0	0	0
105年	尼伯特颱風	7	6	0	0	0	0	0	0	0	0	0	0
	莫蘭蒂颱風	9	13	0	0	0	0	0	0	0	0	0	0
	梅姬颱風	9	26	0	8	0	0	1	7	0	0	0	86
106	尼莎暨海棠颱風	7	28	0	0	0	0	0	0	0	0	0	0
	0617水災	6	17	0	0	0	0	0	0	0	0	0	0
	0603水災	6	3	0	0	0	0	0	0	0	0	0	0
107	瑪莉亞颱風	7	10	0	0	0	0	0	0	0	0	0	0
	0702水災	7	2	0	0	0	0	0	0	0	0	0	0
	0823水災	8	23	0	0	0	0	0	0	0	0	0	0

資料來源：本局災害管理科

種類	名稱	搶救災民人數 (人)	出 動 救 災 人 員 (人次)						出 動 救 災 裝 備			
			計	消防 人員	義消 人員	警察 及義	駐軍	其他	車 輛 (輛)	船 艇 (艘)	直昇機 (架)	其他
96年	0	9	162	96	57	2	0	7	52	3	0	0
	帕布颱風	0	0	0	0	0	0	0	0	0	0	0
	梧提颱風	0	0	0	0	0	0	0	0	0	0	0
	0809 豪雨	1	10	10	0	0	0	0	5	0	0	0
	聖帕颱風	0	16	12	4	0	0	0	4	2	0	0
	0819豪雨	8	16	15	1	0	0	0	6	1	0	0
	柯羅莎颱風	0	120	59	52	2	0	7	37	0	0	0
97年	-	102	569	268	211	9	60	21	110	13	0	3
	0718水災	58	153	98	44	0	0	11	48	10	0	2
	鳳凰颱風	21	108	45	53	2	0	8	21	0	0	1
	辛樂克颱風	23	179	71	71	5	30	2	16	2	0	0
	蕃蜜颱風	0	129	54	43	2	30	0	25	1	0	0
98年	莫拉克颱風	48	401	206	140	11	0	44	146	4	0	0
99年	-	0	537	265	69	0	0	0	384	0	0	0
	凡那比颱風	0	154	123	31	0	0	0	74	0	0	0
	梅姬颱風	-	94	94	0	0	0	0	47	0	0	0
100年	南瑪都颱風	-	289	48	38	181	0	22	263	0	0	0
	蘇拉颱風	0	33	18	15	0	0	0	7	2	0	0
	天秤颱風	0	0	0	0	0	0	0	0	0	0	0
102年	蘇力颱風	0	0	0	0	0	0	0	0	0	0	0
	潭美颱風	0	0	0	0	0	0	0	0	0	0	0
	天兔颱風	0	0	0	0	0	0	0	0	0	0	0
103年	鳳凰颱風	0	0	0	0	0	0	0	0	0	0	0
	麥德姆颱風	0	0	0	0	0	0	0	0	0	0	0
104年	蘇迪勒颱風	0	75	49	20	0	0	6	26	0	0	0
	杜鵑颱風	0	2859	75	0	1848	20	916	1339	4	0	164
105年	尼伯特颱風	0	0	0	0	0	0	0	0	0	0	0
	莫蘭蒂颱風	0	0	0	0	0	0	0	0	0	0	0
	梅姬颱風	0	3148	16	0	1063	28	2041	934	3	0	79
106	尼莎暨海棠颱風	0	48	0	0	7	0	0	28	13	12	0
	0617水災	0	8	8	0	0	0	0	0	0	0	0
	0617水災	0	252	133	0	9	0	110	72	2	0	0
107	瑪莉亞颱風	0	0	0	0	0	0	0	0	0	0	0
	0702水災	0	0	0	0	0	0	8	7	0	0	45
	0823水災	0	0	0	0	0	0	5	5	0	0	45

表二十 彰化縣消防水源

	消 防 栓 數 (支)		蓄 水 池 數(處)
	地 上 式	地 下 式	
103年	4,213	2,694	327
104年	4,225	2,709	349
105年	4,265	2,719	353
106年	4,304	2,732	372
107年	4,363	2,739	358
彰 化 分 隊	371	353	13
東 區 分 隊	219	92	33
花 壇 分 隊	155	75	10
芬 園 分 隊	3	20	11
和 美 分 隊	187	119	-
線 西 分 隊	252	24	21
伸 港 分 隊	241	108	31
專 責 救 護 隊	-	-	-
員 林 分 隊	317	50	29
員 林 西 分 區 分 隊	130	40	3
永 靖 分 隊	140	70	2
大 村 分 隊	137	44	14
田 中 分 隊	163	135	9
社 頭 分 隊	116	133	2
二 水 分 隊	67	69	7
林 厝 分 隊	-	-	-
鹿 港 分 隊	521	208	16
秀 水 分 隊	148	71	9
福 興 分 隊	126	139	13
溪 湖 分 隊	132	192	14
埔 心 分 隊	154	60	3
埔 鹽 分 隊	106	119	2
鹿 鳴 分 隊	-	-	-
北 斗 分 隊	146	173	22
溪 州 分 隊	106	108	3
埤 頭 分 隊	77	119	8
田 尾 分 隊	61	115	4
二 林 分 隊	142	116	12
竹 塘 分 隊	37	41	3
大 城 分 隊	38	50	2
芳 苑 分 隊	137	43	2
漢 寶 分 隊	27	18	-

資料來源：本局災害搶救科

區 域 別	游 泳 池 數 (處)	深 水 井 數 (口)	其 他
103年	18	1,382	438
104年	16	1,762	605
105年	18	2,138	488
106年	20	3,352	540
107年	19	2,574	494
5	-	3	221
東區分隊	1	24	31
花壇分隊	2	35	53
芬園分隊	-	9	19
和美分隊	4	359	15
線西分隊	-	311	24
伸港分隊	-	314	67
專責救護隊	-	-	-
員林分隊	-	1	2
員 林 西 分 區 分 隊	2	-	5
永靖分隊	-	13	3
大村分隊	-	4	2
田中分隊	1	4	5
社頭分隊	2	4	8
二水分隊	-	-	8
林厝分隊	-	-	-
鹿港分隊	2	32	4
秀水分隊	-	42	-
福興分隊	-	28	38
溪湖分隊	2	22	6
埔心分隊	-	25	5
埔鹽分隊	-	18	7
鹿鳴分隊	-	-	-
北斗分隊	-	117	14
溪州分隊	1	184	35
埤頭分隊	1	271	21
田尾分隊	-	140	-
二林分隊	1	214	15
竹塘分隊	-	153	13
大城分隊	-	50	32
芳苑分隊	-	45	15
漢寶分隊	-	110	20

資料來源：本局災害搶救科

表二十一 彰化縣消防人力

機關別	編制員額	預算員額	現有									
			按官等分									
			合計	十職等以上			六至九職等			五職等以下		
				小計	警監	簡任	小計	警正	荐任	小計	警佐	委任
103年	747	648	541	1	0	1	260	236	24	280	267	13
104年	371	353	13	5	0	3	221	17	1	13	307	2
105年	747	747	633	1	0	1	239	216	23	393	381	12
106年	747	747	665	1	0	1	268	246	22	396	385	11
107年	747	747	682	1	0	1	278	254	24	403	392	11
局本部	0	0	122	1	0	1	61	37	24	60	49	11
第一大隊	0	0	14	0	0	0	9	9	0	5	5	0
彰化分隊	0	0	34	0	0	0	9	9	0	25	25	0
東區分隊	0	0	29	0	0	0	8	8	0	21	21	0
花壇分隊	0	0	18	0	0	0	7	7	0	11	11	0
芬園分隊	0	0	13	0	0	0	3	3	0	10	10	0
和美分隊	0	0	27	0	0	0	8	8	0	19	19	0
線西分隊	0	0	12	0	0	0	3	3	0	9	9	0
伸港分隊	0	0	13	0	0	0	4	4	0	9	9	0
專責救護隊	0	0	6	0	0	0	5	5	0	1	1	0
第二大隊	0	0	10	0	0	0	7	7	0	3	3	0
員林分隊	0	0	22	0	0	0	7	7	0	15	15	0
員林西區分隊	0	0	14	0	0	0	5	5	0	9	9	0
永靖分隊	0	0	14	0	0	0	5	5	0	9	9	0
大村分隊	0	0	13	0	0	0	7	7	0	6	6	0
田中分隊	0	0	19	0	0	0	6	6	0	13	13	0
社頭分隊	0	0	13	0	0	0	3	3	0	10	10	0
二水分隊	0	0	14	0	0	0	8	8	0	6	6	0
林厝分隊	0	0	12	0	0	0	5	5	0	7	7	0
第三大隊	0	0	11	0	0	0	7	7	0	4	4	0
鹿港分隊	0	0	22	0	0	0	11	11	0	11	11	0
秀水分隊	0	0	14	0	0	0	6	6	0	8	8	0
福興分隊	0	0	13	0	0	0	4	4	0	9	9	0
溪湖分隊	0	0	22	0	0	0	8	8	0	14	14	0
埔心分隊	0	0	19	0	0	0	10	10	0	9	9	0
埔鹽分隊	0	0	13	0	0	0	5	5	0	8	8	0
鹿鳴分隊	0	0	12	0	0	0	4	4	0	8	8	0
第四大隊	0	0	12	0	0	0	7	7	0	5	5	0
北斗分隊	0	0	16	0	0	0	6	6	0	10	10	0
溪州分隊	0	0	12	0	0	0	4	4	0	8	8	0
埤頭分隊	0	0	15	0	0	0	6	6	0	9	9	0
田尾分隊	0	0	14	0	0	0	5	5	0	9	9	0
二林分隊	0	0	19	0	0	0	7	7	0	12	12	0
竹塘分隊	0	0	12	0	0	0	4	4	0	8	8	0
大城分隊	0	0	12	0	0	0	7	7	0	5	5	0
芳苑分隊	0	0	13	0	0	0	3	3	0	10	10	0
漢寶分隊	0	0	12	0	0	0	4	4	0	8	8	0

資料來源：本局人事室

	員 額										按性別分	
	按 年 齡 分 (歲)											
	未 滿 25	25 29	30 34	35 39	40 44	45 49	50 54	55 59	60 64	65 以 上		
103年	39	99	129	86	42	88	52	5	1	0	473	68
19	62	4	32	219	27	59	23	13	1	29	502	70
105年	76	132	154	110	46	65	41	8	1	0	560	73
106年	68	129	162	126	57	59	52	11	0	1	583	82
107年	57	129	156	149	64	51	63	13	0	0	604	78
局本部	0	13	26	33	20	11	12	7	0	0	83	39
第一大隊	3	1	3	3	0	0	4	0	0	0	12	2
彰化分隊	4	8	11	7	2	2	0	0	0	0	31	3
東區分隊	3	8	9	5	1	1	2	0	0	0	26	3
花壇分隊	0	3	5	5	1	2	2	0	0	0	15	3
芬園分隊	4	0	2	1	1	1	4	0	0	0	13	0
和美分隊	3	7	7	4	3	1	2	0	0	0	27	0
線西分隊	3	3	2	1	0	0	3	0	0	0	12	0
伸港分隊	3	4	2	2	0	1	1	0	0	0	11	2
專責救護隊	0	0	0	0	1	4	1	0	0	0	5	1
第二大隊	1	1	0	2	4	2	0	0	0	0	9	1
員林分隊	1	7	8	0	1	2	2	1	0	0	20	2
員林西區分隊	2	4	2	4	1	0	1	0	0	0	14	0
永靖分隊	2	6	1	2	1	0	2	0	0	0	14	0
大村分隊	0	1	3	4	1	4	0	0	0	0	13	0
田中分隊	1	3	3	5	3	1	3	0	0	0	17	2
社頭分隊	3	0	5	1	4	0	0	0	0	0	13	0
二水分隊	0	3	1	6	0	3	0	1	0	0	14	0
林厝分隊	0	1	3	4	2	0	2	0	0	0	11	1
第三大隊	0	2	1	2	0	4	2	0	0	0	9	2
鹿港分隊	1	7	8	3	1	0	1	1	0	0	21	1
秀水分隊	1	5	3	3	0	1	0	1	0	0	14	0
福興分隊	3	2	4	2	1	0	1	0	0	0	13	0
溪湖分隊	0	3	8	8	0	0	3	0	0	0	20	2
埔心分隊	2	4	6	1	2	1	2	1	0	0	18	1
埔鹽分隊	1	5	1	3	1	2	0	0	0	0	12	1
鹿鳴分隊	2	2	3	2	1	1	1	0	0	0	12	0
第四大隊	0	1	5	0	3	1	2	0	0	0	9	3
北斗分隊	2	2	3	6	2	0	1	0	0	0	16	0
溪州分隊	1	1	3	4	3	0	0	0	0	0	12	0
埤頭分隊	4	3	2	3	1	0	2	0	0	0	15	0
田尾分隊	0	5	0	4	1	3	1	0	0	0	13	1
二林分隊	2	3	6	7	0	1	0	0	0	0	17	2
竹塘分隊	1	2	2	4	0	0	2	1	0	0	10	2
大城分隊	0	3	2	3	2	1	1	0	0	0	12	0
芳苑分隊	1	4	3	4	0	1	0	0	0	0	11	2
漢寶分隊	3	2	3	1	0	0	3	0	0	0	10	2

機 關 別	現 有									
	按 考 試 及 任 用 分								以技術機 要人員任 用	比照警佐 待遇
	警 察 特 考			高 普 考		其 他 考 試				
	乙 等 (3等)	丙 等 (4等)	丁 等 (5等)	高 考	普 考	相 當 高 考 以 上	相 當 普 考 以 下			
103年	253	273	0	9	1	1	1	0	3	
104年	251	305	0	9	1	1	2	0	3	
105年	151	467	0	6	2	2	4	0	1	
106年	191	459	3	8	1	3	0	0	0	
107年	195	474	0	6	1	1	3	1	1	
局本部	46	64	0	6	1	1	3	1	0	
第一大隊	7	7	0	0	0	0	0	0	0	
彰化分隊	6	28	0	0	0	0	0	0	0	
東區分隊	6	23	0	0	0	0	0	0	0	
花壇分隊	6	11	0	0	0	0	0	0	1	
芬園分隊	3	10	0	0	0	0	0	0	0	
和美分隊	7	20	0	0	0	0	0	0	0	
線西分隊	2	10	0	0	0	0	0	0	0	
伸港分隊	2	11	0	0	0	0	0	0	0	
專責救護隊	4	2	0	0	0	0	0	0	0	
第二大隊	6	4	0	0	0	0	0	0	0	
員林分隊	6	16	0	0	0	0	0	0	0	
員林西區分隊	4	10	0	0	0	0	0	0	0	
永靖分隊	3	11	0	0	0	0	0	0	0	
大村分隊	6	7	0	0	0	0	0	0	0	
田中分隊	3	16	0	0	0	0	0	0	0	
社頭分隊	2	11	0	0	0	0	0	0	0	
二水分隊	5	9	0	0	0	0	0	0	0	
林厝分隊	4	8	0	0	0	0	0	0	0	
第三大隊	7	4	0	0	0	0	0	0	0	
鹿港分隊	4	18	0	0	0	0	0	0	0	
秀水分隊	3	11	0	0	0	0	0	0	0	
福興分隊	3	10	0	0	0	0	0	0	0	
溪湖分隊	5	17	0	0	0	0	0	0	0	
埔心分隊	7	12	0	0	0	0	0	0	0	
埔鹽分隊	2	11	0	0	0	0	0	0	0	
鹿鳴分隊	2	10	0	0	0	0	0	0	0	
第四大隊	6	6	0	0	0	0	0	0	0	
北斗分隊	3	13	0	0	0	0	0	0	0	
溪州分隊	4	8	0	0	0	0	0	0	0	
埤頭分隊	4	11	0	0	0	0	0	0	0	
田尾分隊	3	11	0	0	0	0	0	0	0	
二林分隊	5	14	0	0	0	0	0	0	0	
竹塘分隊	3	9	0	0	0	0	0	0	0	
大城分隊	4	8	0	0	0	0	0	0	0	
芳苑分隊	0	13	0	0	0	0	0	0	0	
漢寶分隊	2	10	0	0	0	0	0	0	0	

資料來源：本局人事室

	員 額												
	按												
	中 央 警 察 大 學				警 察 專 科 學 校		其 他 院 校						
研究所	大 學	專 修 科	警 佐 班	專 科 警 員 班	警 員 班	研究所	大 學	專 科	高 中(職)	國 中(初 中)以下			
103年	2	35	15	12	215	87	13	134	28	0	0		
104年	3	38	15	11	213	87	14	163	28	0	0		
105年	2	34	0	0	228	45	34	238	52	0	0		
106年	4	33	1	0	251	24	46	265	30	11	0		
107年	3	32	0	1	216	40	54	276	36	24	0		
局本部	1	15	0	1	24	2	22	48	7	2	0		
第一大隊	0	1	0	0	6	2	3	2	0	0	0		
彰化分隊	0	1	0	0	14	0	0	17	0	2	0		
東區分隊	0	1	0	0	7	2	3	14	0	2	0		
花壇分隊	0	0	0	0	5	3	1	6	2	1	0		
芬園分隊	0	0	0	0	6	2	1	3	1	0	0		
和美分隊	0	0	0	0	7	1	3	12	3	1	0		
線西分隊	0	0	0	0	5	1	0	5	1	0	0		
伸港分隊	0	0	0	0	8	0	0	5	0	0	0		
專責救護隊	0	2	0	0	1	0	0	2	1	0	0		
第二大隊	0	1	0	0	4	1	2	2	0	0	0		
員林分隊	0	1	0	0	6	1	1	10	2	1	0		
員林西區分隊	0	1	0	0	4	0	0	6	1	2	0		
永靖分隊	0	0	0	0	3	0	1	8	0	2	0		
大村分隊	0	0	0	0	5	2	0	6	0	0	0		
田中分隊	0	0	0	0	3	2	2	10	1	1	0		
社頭分隊	1	0	0	0	5	0	0	7	0	0	0		
二水分隊	0	0	0	0	5	0	1	5	2	1	0		
林厝分隊	0	1	0	0	3	1	1	6	0	0	0		
第三大隊	0	1	0	0	2	1	1	5	1	0	0		
鹿港分隊	0	1	0	0	5	0	3	11	2	0	0		
秀水分隊	0	0	0	0	4	1	0	9	0	0	0		
福興分隊	0	1	0	0	4	0	0	6	1	1	0		
溪湖分隊	0	1	0	0	5	2	3	9	2	0	0		
埔心分隊	0	1	0	0	7	2	2	6	0	1	0		
埔鹽分隊	0	1	0	0	5	1	0	4	1	1	0		
鹿鳴分隊	0	0	0	0	5	1	0	4	1	1	0		
第四大隊	0	1	0	0	5	1	1	4	0	0	0		
北斗分隊	0	0	0	0	8	1	0	5	1	1	0		
溪州分隊	1	0	0	0	4	0	0	6	0	1	0		
埤頭分隊	0	0	0	0	6	2	0	5	1	1	0		
田尾分隊	0	0	0	0	7	2	0	2	2	1	0		
二林分隊	0	1	0	0	7	1	0	10	0	0	0		
竹塘分隊	0	0	0	0	7	3	0	1	1	0	0		
大城分隊	0	0	0	0	5	1	0	6	0	0	0		
芳苑分隊	0	0	0	0	3	0	1	7	1	1	0		
漢寶分隊	0	0	0	0	6	1	2	2	1	0	0		

表二十二 彰化縣義消人數

機 關 別	合計	按性別分		總隊					
		男	女	總隊長	副總隊長	總幹事	副總幹事	幹事	顧問
103年	3264	2702	562	1	3	1	3	4	53
104年	3003	2673	330	1	3	1	3	8	54
105年	3436	2997	439	1	3	1	3	9	53
106年	371	353	13	5	3	3	221	17	1
107年	3552	2997	555	1	3	1	3	9	106
局 本 部	162	155	7	1	3	1	3	9	106
第 一 大 隊	116	113	3	0	0	0	0	0	0
彰 化 分 隊	82	75	7	0	0	0	0	0	0
東 區 分 隊	64	6	58	0	0	0	0	0	0
花 壇 分 隊	98	90	8	0	0	0	0	0	0
芬 園 分 隊	69	65	4	0	0	0	0	0	0
和 美 分 隊	250	189	61	0	0	0	0	0	0
線 西 分 隊	69	67	2	0	0	0	0	0	0
伸 港 分 隊	93	84	9	0	0	0	0	0	0
專 責 救 護 隊	0	0	0	0	0	0	0	0	0
第 二 大 隊	70	69	1	0	0	0	0	0	0
員 林 分 隊	168	102	66	0	0	0	0	0	0
員 林 西 區 分 隊	71	69	2	0	0	0	0	0	0
永 靖 分 隊	80	80	0	0	0	0	0	0	0
大 村 分 隊	94	94	0	0	0	0	0	0	0
田 中 分 隊	146	91	55	0	0	0	0	0	0
社 頭 分 隊	76	76	0	0	0	0	0	0	0
二 水 分 隊	67	67	0	0	0	0	0	0	0
林 厝 分 隊	0	0	0	0	0	0	0	0	0
第 三 大 隊	47	46	1	0	0	0	0	0	0
鹿 港 分 隊	194	152	42	0	0	0	0	0	0
秀 水 分 隊	92	85	7	0	0	0	0	0	0
福 興 分 隊	93	88	5	0	0	0	0	0	0
溪 湖 分 隊	260	191	69	0	0	0	0	0	0
埔 心 分 隊	70	66	4	0	0	0	0	0	0
埔 鹽 分 隊	88	80	8	0	0	0	0	0	0
鹿 鳴 分 隊	0	0	0	0	0	0	0	0	0
第 四 大 隊	56	53	3	0	0	0	0	0	0
北 斗 分 隊	180	122	58	0	0	0	0	0	0
溪 州 分 隊	56	56	0	0	0	0	0	0	0
埤 頭 分 隊	76	72	4	0	0	0	0	0	0
田 尾 分 隊	76	72	4	0	0	0	0	0	0
二 林 分 隊	204	147	57	0	0	0	0	0	0
竹 塘 分 隊	71	64	7	0	0	0	0	0	0
大 城 分 隊	76	74	2	0	0	0	0	0	0
芳 苑 分 隊	68	67	1	0	0	0	0	0	0
漢 寶 分 隊	70	70	0	0	0	0	0	0	0

按職稱分												
	大隊							中隊				
	大隊長	副大隊長	總幹事	副總幹事	幹事	助理幹事	顧問	中隊長	副中隊長	幹事	助理幹事	顧問
103年	4	8	3	5	8	1	139	7	14	8	9	235
104年	5	10	4	7	9	0	146	8	14	9	7	265
105年	5	10	4	7	11	4	178	8	15	9	8	53
13	6	2	19	62	4	32	219	27	59	23	13	1
107年	6	12	6	11	13	2	218	8	16	9	11	288
局本部	2	4	2	2	4	0	25	0	0	0	0	0
第一大隊	1	2	1	2	2	2	46	1	2	2	2	53
彰化分隊	0	0	0	0	0	0	0	0	0	0	0	0
東區分隊	0	0	0	0	0	0	0	0	0	0	0	0
花壇分隊	0	0	0	0	0	0	0	0	0	0	0	0
芬園分隊	0	0	0	0	0	0	0	0	0	0	0	0
和美分隊	0	0	0	0	0	0	0	1	2	2	3	53
線西分隊	0	0	0	0	0	0	0	0	0	0	0	0
伸港分隊	0	0	0	0	0	0	0	0	0	0	0	0
專責救護隊	0	0	0	0	0	0	0	0	0	0	0	0
第二大隊	1	2	1	3	3	0	60	0	0	0	0	0
員林分隊	0	0	0	0	0	0	0	1	2	1	2	27
員林西區分隊	0	0	0	0	0	0	0	0	0	0	0	0
永靖分隊	0	0	0	0	0	0	0	0	0	0	0	0
大村分隊	0	0	0	0	0	0	0	0	0	0	0	0
田中分隊	0	0	0	0	0	0	0	1	2	0	0	14
社頭分隊	0	0	0	0	0	0	0	0	0	0	0	0
二水分隊	0	0	0	0	0	0	0	0	0	0	0	0
林厝分隊	0	0	0	0	0	0	0	0	0	0	0	0
第三大隊	1	2	1	3	1		39	0	0	0	0	0
鹿港分隊	0	0	0	0	0	0	0	1	2	1	2	35
秀水分隊	0	0	0	0	0	0	0	0	0	0	0	0
福興分隊	0	0	0	0	0	0	0	0	0	0	0	0
溪湖分隊	0	0	0	0	0	0	0	1	2	1	0	39
埔心分隊	0	0	0	0	0	0	0	0	0	0	0	0
埔鹽分隊	0	0	0	0	0	0	0	0	0	0	0	0
鹿鳴分隊	0	0	0	0	0	0	0	0	0	0	0	0
第四大隊	1	2	1	1	3		48	0	0	0	0	0
北斗分隊	0	0	0	0	0	0	0	1	2	1	1	24
溪州分隊	0	0	0	0	0	0	0	0	0	0	0	0
埤頭分隊	0	0	0	0	0	0	0	0	0	0	0	0
田尾分隊	0	0	0	0	0	0	0	0	0	0	0	0
二林分隊	0	0	0	0	0	0	0	1	2	1	1	43
竹塘分隊	0	0	0	0	0	0	0	0	0	0	0	0
大城分隊	0	0	0	0	0	0	0	0	0	0	0	0
芳苑分隊	0	0	0	0	0	0	0	0	0	0	0	0
漢寶分隊	0	0	0	0	0	0	0	0	0	0	0	0

表二十二 彰化縣義消人數(續完)

機關別	按職稱分							
	分隊							
	分隊長	副分隊長	幹事	助理幹事	顧問	小隊長	副小隊長	隊員
103年	36	72	36	35	1424	122	124	909
104年	33	63	33	32	1270	110	112	796
105年	37	71	37	36	1451	117	117	962
29	36	67	35	36	1504	119	124	908
107年	36	67	35	36	1,504	119	124	908
局本部	0	0	0	0	0	0	0	0
第一大隊	0	0	0	0	0	0	0	0
彰化分隊	1	2	1	1	46	3	4	24
東區分隊	1	1	1	1	18	4	4	34
花壇分隊	1	2	1	1	62	4	3	24
芬園分隊	1	2	1	1	34	4	3	23
和美分隊	2	4	2	2	102	7	7	63
線西分隊	1	2	1	1	44	3	3	14
伸港分隊	1	2	1	1	59	3	3	23
專責救護隊	0	0	0	0	0	0	0	0
第二大隊	0	0	0	0	0	0	0	0
員林分隊	2	3	2	2	48	7	8	63
員林西區分隊	1	2	1	1	34	3	6	23
永靖分隊	1	2	1	1	47	3	3	22
大村分隊	1	2	1	1	58	3	3	25
田中分隊	2	4	2	2	57	6	6	50
社頭分隊	1	2	1	1	41	3	6	21
二水分隊	1	2	1	1	30	3	3	26
林厝分隊	0	0	0	0	0	0	0	0
第三大隊	0	0	0	0	0	0	0	0
鹿港分隊	2	4	1	2	78	6	6	54
秀水分隊	1	2	1	1	50	4	4	29
福興分隊	1	1	1	1	57	3	3	26
溪湖分隊	2	3	2	2	138	7	7	56
埔心分隊	1	2	1	1	38	3	3	21
埔鹽分隊	1	2	1	1	48	4	4	27
鹿鳴分隊	0	0	0	0	0	0	0	0
第四大隊	0	0	0	0	0	0	0	0
北斗分隊	2	4	2	2	75	7	7	52
溪州分隊	1	2	1	1	24	3	3	21
埤頭分隊	1	2	1	1	41	3	3	24
田尾分隊	1	2	1	1	41	3	3	24
二林分隊	2	4	2	2	68	8	8	62
竹塘分隊	1	1	1	1	46	3	2	16
大城分隊	1	2	1	1	45	3	3	20
芳苑分隊	1	2	1	1	39	3	3	18
漢寶分隊	1	2	1	1	36	3	3	23

機關別	按年齡分									
	未 滿 25	25 29	30 34	35 39	40 44	45 49	50 54	55 59	60 64	65 以 上
103年	12	51	149	242	508	677	661	528	289	147
104年	14	56	117	229	345	535	596	560	345	206
105年	14	57	118	246	640	651	599	575	332	204
106年	25	70	117	237	357	515	621	695	445	308
107年	25	70	117	237	357	536	694	753	455	308
局本部	0	0	0	0	0	21	73	58	10	0
第一大隊	0	0	0	3	6	11	14	21	39	22
彰化分隊	1	1	1	6	11	12	11	19	7	13
東區分隊	0	0	0	1	2	3	11	23	16	8
花壇分隊	0	1	6	3	7	18	12	18	17	16
芬園分隊	1	0	2	10	2	9	14	14	6	11
和美分隊	0	4	16	24	31	42	46	43	33	11
線西分隊	0	2	0	9	3	10	9	15	11	10
伸港分隊	5	3	0	7	10	21	17	16	8	6
專責救護隊	0	0	0	0	0	0	0	0	0	0
第二大隊	0	0	1	3	7	6	14	16	11	12
員林分隊	0	2	3	10	14	17	43	40	25	14
員林西區分隊	0	2	7	10	10	12	8	8	6	8
永靖分隊	0	6	2	1	10	9	15	21	10	6
大村分隊	1	5	7	3	15	10	18	9	12	14
田中分隊	3	2	1	8	4	31	23	26	31	17
社頭分隊	0	4	4	6	10	11	12	16	9	4
二水分隊	1	4	1	9	12	14	12	8	4	2
林厝分隊	0	0	0	0	0	0	0	0	0	0
第三大隊	0	0	0	2	3	9	7	8	9	9
鹿港分隊	2	1	10	18	22	21	30	49	28	13
秀水分隊	2	4	5	15	9	7	20	18	8	4
福興分隊	1	2	4	5	12	11	22	19	11	6
溪湖分隊	1	5	6	9	26	50	66	55	24	18
埔心分隊	0	3	0	6	9	14	12	14	6	6
埔鹽分隊	1	4	2	3	15	5	16	24	8	10
鹿鳴分隊	0	0	0	0	0	0	0	0	0	0
第四大隊	0	0	0	0	5	8	15	15	10	3
北斗分隊	2	2	6	8	13	30	42	35	25	17
溪州分隊	0	1	2	10	9	7	7	15	4	1
埤頭分隊	0	0	6	8	7	20	11	14	4	6
田尾分隊	2	4	4	7	5	14	12	17	6	5
二林分隊	1	2	10	13	30	33	30	50	21	14
竹塘分隊	0	0	2	5	15	5	15	7	11	11
大城分隊	0	2	4	7	10	9	17	14	12	1
芳苑分隊	1	3	5	5	7	12	10	15	7	3
漢寶分隊	0	1	0	3	6	24	10	13	6	7

表二十三 彰化縣消防、救護車輛裝備

機關別	消防車 (輛)							救災車 (輛)											
	合計	雲梯消防車	化學消防車	水箱消防車	水庫消防車	泡沫消防車	幫浦消防車	合計	救護器材車	排煙車	照明車	空氣壓縮車	救災指揮車	水陸兩用車	災情勘查車	理化災害處車	驗火現場勘車	消防警備車	消防救災機
103年	118	6	19	77	16	0	0	127	10	1	0	0	12	1	0	2	1	52	48
104年	371	353	13	5	16	3	221	17	1	13	0	2	19	62	4	32	219	27	59
105年	129	7	19	86	17	0	0	130	10	1	0	0	7	1	0	2	1	60	48
106年	132	7	18	88	19	0	0	145	10	1	0	0	7	1	0	2	1	75	48
107年	277	7	18	88	19	0	0	145	10	1	0	0	7	1	0	2	1	75	48
局本部	8	0	0	0	0	0	0	8	0	0	0	0	0	0	0	0	1	3	4
第一大隊	5	0	0	0	0	0	0	5	0	0	0	0	2	0	0	0	0	2	1
彰化分隊	16	2	1	3	1	0	0	9	1	0	0	0	0	0	0	1	0	4	3
東區分隊	13	0	0	5	1	0	0	7	1	0	0	0	0	0	0	0	0	4	2
花壇分隊	7	0	1	2	1	0	0	3	0	0	0	0	0	0	0	0	0	2	1
芬園分隊	7	0	0	3	1	0	0	3	0	0	0	0	0	0	0	0	0	2	1
和美分隊	10	1	1	2	1	0	0	5	1	0	0	0	0	0	0	0	0	3	1
線西分隊	7	0	1	2	1	0	0	3	0	0	0	0	0	0	0	0	0	2	1
伸港分隊	9	0	1	2	1	0	0	5	0	0	0	0	0	1	0	0	0	3	1
第二大隊	5	0	0	0	0	0	0	5	0	0	0	0	1	0	0	0	0	3	1
員林分隊	12	1	2	4	1	0	0	4	1	0	0	0	0	0	0	0	0	2	1
員林西區分隊	5	0	0	3	0	0	0	2	0	0	0	0	0	0	0	0	0	1	1
永靖分隊	6	0	0	4	0	0	0	2	0	0	0	0	0	0	0	0	0	1	1
大村分隊	6	0	1	3	0	0	0	2	0	0	0	0	0	0	0	0	0	1	1
田中分隊	8	0	1	2	1	0	0	4	1	0	0	0	0	0	0	0	0	2	1
社頭分隊	6	0	1	3	0	0	0	2	0	0	0	0	0	0	0	0	0	1	1
二水分隊	7	0	0	3	1	0	0	3	0	0	0	0	0	0	0	0	0	2	1
林厝分隊	10	0	1	2	1	0	0	6	0	1	0	0	0	0	0	0	0	2	3
第三大隊	4	0	0	0	0	0	0	4	0	0	0	0	2	0	0	0	0	2	0
鹿港分隊	13	1	1	3	1	0	0	7	0	0	0	0	0	0	0	0	0	4	3
秀水分隊	5	0	0	2	1	0	0	2	0	0	0	0	0	0	0	0	0	1	1
福興分隊	9	0	1	4	1	0	0	3	0	0	0	0	0	0	0	0	0	2	1
溪湖分隊	11	1	1	2	1	0	0	6	1	0	0	0	0	0	0	0	0	4	1
埔心分隊	6	0	0	4	0	0	0	2	0	0	0	0	0	0	0	0	0	1	1
埔鹽分隊	5	0	0	3	0	0	0	2	0	0	0	0	0	0	0	0	0	1	1
鹿鳴分隊	8	0	1	2	0	0	0	5	1	0	0	0	0	0	0	1	0	1	2
第四大隊	4	0	0	0	0	0	0	4	0	0	0	0	1	0	0	0	0	2	1
北斗分隊	8	0	1	2	1	0	0	4	0	0	0	0	0	0	0	0	0	2	2
溪州分隊	6	0	0	3	0	0	0	3	0	0	0	0	0	0	0	0	0	2	1
埤頭分隊	7	0	0	3	1	0	0	3	1	0	0	0	0	0	0	0	0	1	1
田尾分隊	5	0	0	3	0	0	0	2	0	0	0	0	0	0	0	0	0	1	1
二林分隊	10	1	1	3	1	0	0	4	1	0	0	0	0	0	0	0	0	2	1
竹塘分隊	5	0	0	3	0	0	0	2	0	0	0	0	0	0	0	0	0	1	1
大城分隊	7	0	0	3	1	0	0	3	0	0	0	0	0	0	0	0	0	2	1
芳苑分隊	6	0	1	2	0	0	0	3	0	0	0	0	0	0	0	0	0	2	1
漢寶分隊	7	0	0	3	0	0	0	4	1	0	0	0	0	0	0	0	0	2	1
第五大隊	4	0	0	0	0	0	0	4	0	0	0	0	1	0	0	0	0	2	1

資料來源：

機關別	消防勤務車 (輛)							救護車輛 (輛)			消防裝備									
	汽車							勤務 機車	合 計	一 般 型	加 護 型	(空 氣 呼 吸 器 個)	救 生 艇 (艘)	消 防 衣 (套)	耐 高 溫 消 防 衣 (套)	(破 壞 器 材 組 組)	(空 氣 壓 縮 機 台)	(潛 水 用 裝 備 套)	橡 皮 艇 (個)	台 小 型 幫 浦 (個)
	合 計	消 防 後 勤 車	消 防 查 察 車	導 災 預 防 宣 傳 車	地 震 體 驗 車	緊 急 修 護 車	高 塔 訓 練 車													
103年	9	8	0	1	0	0	0	64	48	48	0	493	27	436	0	57	12	32	27	72
23	13	1	29	1	0	0	0	38	54	54	0	475	29	529	0	57	12	32	27	73
105年	26	24	0	2	0	0	0	43	57	57	0	765	27	767	0	53	11	29	27	82
106年	18	16	0	1	0	1	0	38	57	57	0	664	28	1155	0	60	13	36	29	91
107年	18	16	0	1	0	1	0	38	57	57	0	664	28	1155	0	60	13	36	29	91
局本部	13	12	0	0	0	1	0	2	0	0	0	0	0	72	0	0	0	0	0	0
第一大隊	1	1	0	0	0	0	0	1	0	0	0	0	0	25	0	0	0	0	0	0
彰化分隊	0	0	0	0	0	0	0	1	3	3	0	37	1	72	0	2	1	0	1	4
東區分隊	0	0	0	0	0	0	0	2	3	3	0	21	1	52	0	3	1	3	1	3
花壇分隊	0	0	0	0	0	0	0	1	3	3	0	28	0	34	0	2	0	0	2	4
芬園分隊	0	0	0	0	0	0	0	1	1	1	0	14	1	24	0	1	0	0	1	3
和美分隊	0	0	0	0	0	0	0	1	3	3	0	25	2	54	0	3	1	2	1	2
線西分隊	0	0	0	0	0	0	0	1	1	1	0	18	1	24	0	2	0	1	1	3
伸港分隊	0	0	0	0	0	0	0	2	2	2	0	21	2	23	0	2	0	0	0	2
第二大隊	1	1	0	0	0	0	0	1	0	0	0	0	0	20	0	0	0	1	0	0
員林分隊	1	0	0	1	0	0	0	1	2	2	0	35	0	43	0	3	0	1	1	3
員林西區分隊	0	0	0	0	0	0	0	1	1	1	0	15	0	25	0	1	0	1	1	2
永靖分隊	0	0	0	0	0	0	0	1	1	1	0	22	0	22	0	1	0	0	1	3
大村分隊	0	0	0	0	0	0	0	1	1	1	0	23	0	24	0	2	0	0	2	2
田中分隊	0	0	0	0	0	0	0	1	2	2	0	20	1	36	0	2	1	1	1	2
社頭分隊	0	0	0	0	0	0	0	1	1	1	0	15	0	25	0	2	0	1	1	2
二水分隊	0	0	0	0	0	0	0	1	2	2	0	12	2	28	0	1	0	2	1	3
林厝分隊	0	0	0	0	0	0	0	0	3	3	0	15	0	23	0	2	1	2	0	3
第三大隊	1	1	0	0	0	0	0	1	0	0	0	0	0	8	0	0	0	0	0	0
鹿港分隊	0	0	0	0	0	0	0	1	2	2	0	23	3	46	0	2	1	6	0	2
秀水分隊	0	0	0	0	0	0	0	1	2	2	0	23	0	28	0	1	1	1	1	3
福興分隊	0	0	0	0	0	0	0	1	1	1	0	20	3	26	0	2	1	1	1	4
溪湖分隊	0	0	0	0	0	0	0	1	3	3	0	18	1	44	0	2	1	2	0	3
埔心分隊	0	0	0	0	0	0	0	1	2	2	0	29	0	35	0	2	0	1	1	5
埔鹽分隊	0	0	0	0	0	0	0	1	1	1	0	26	1	25	0	1	0	0	1	3
鹿鳴分隊	0	0	0	0	0	0	0	1	2	2	0	11	1	24	0	1	1	1	0	2
第四大隊	1	1	0	0	0	0	0	1	0	0	0	0	0	12	0	0	0	1	0	0
北斗分隊	0	0	0	0	0	0	0	1	3	3	0	24	2	30	0	3	1	1	2	3
溪州分隊	0	0	0	0	0	0	0	1	1	1	0	15	1	23	0	2	0	0	1	2
埤頭分隊	0	0	0	0	0	0	0	1	3	3	0	17	0	62	0	2	1	3	1	4
田尾分隊	0	0	0	0	0	0	0	1	1	1	0	30	0	28	0	2	0	1	1	2
二林分隊	0	0	0	0	0	0	0	1	2	2	0	19	1	38	0	1	1	1	1	4
竹塘分隊	0	0	0	0	0	0	0	1	1	1	0	26	1	24	0	3	0	1	1	5
大城分隊	0	0	0	0	0	0	0	1	1	1	0	17	1	24	0	2	0	0	1	4
芳苑分隊	0	0	0	0	0	0	0	1	1	1	0	28	1	24	0	2	0	0	1	2
漢寶分隊	0	0	0	0	0	0	0	1	2	2	0	17	1	23	0	3	0	1	1	2
第五大隊	0	0	0	0	0	0	0	0	0	0	0	0	0	5	0	0	0	0	0	0

表二十四 彰化縣消防員工傷亡慰問及急難濟助

	因 公 傷 亡				
	因公殉職	因公死亡	因公全殘	因公半殘	因公受傷
103年	0	0	0	0	0
104年	0	0	0	0	3
105年	0	0	0	0	0
106年	0	0	0	0	0
107年	371	353	13	5	0
局本部	371	353	13	5	0
第一大隊	0	0	0	0	0
彰化分隊	0	0	0	0	0
東區分隊	0	0	0	0	0
花壇分隊	0	0	0	0	0
芬園分隊	0	0	0	0	0
和美分隊	0	0	0	0	0
線西分隊	0	0	0	0	0
伸港分隊	0	0	0	0	0
專責救護隊					
第二大隊	0	0	0	0	0
員林分隊	0	0	0	0	0
員林西區分隊	0	0	0	0	0
永靖分隊	0	0	0	0	0
大村分隊	0	0	0	0	0
田中分隊	0	0	0	0	0
社頭分隊	0	0	0	0	0
二水分隊	0	0	0	0	0
林厝分隊	0	0	0	0	0
第三大隊	0	0	0	0	0
鹿港分隊	0	0	0	0	0
秀水分隊	0	0	0	0	0
福興分隊	0	0	0	0	0
溪湖分隊	0	0	0	0	0
埔心分隊	0	0	0	0	0
埔鹽分隊	0	0	0	0	0
鹿鳴分隊	0	0	0	0	0
第四大隊	0	0	0	0	0
北斗分隊	0	0	0	0	0
溪州分隊	0	0	0	0	0
埤頭分隊	0	0	0	0	0
田尾分隊	0	0	0	0	0
二林分隊	0	0	0	0	0
竹塘分隊	0	0	0	0	0
大城分隊	0	0	0	0	0
芳苑分隊	0	0	0	0	0
漢寶分隊	0	0	0	0	0

資料來源：本局人事室

機關別	意外死亡	意外受傷	因病死亡	因病住院	急難濟助	
					眷屬死亡	眷屬重病住院
103年	0	4	0	0	11	0
104年	0	1	0	0	12	0
105年	0	5	2	0	0	0
106年	0	6	0	0	0	0
107年	221	24	1	13	0	2
3	221	17	1	13	0	2
第一大隊	0	0	0	0	0	0
彰化分隊	0	2	0	0	0	0
東區分隊	0	0	0	0	0	0
花壇分隊	0	0	0	0	0	0
芬園分隊	0	0	0	0	0	0
和美分隊	0	2	0	0	0	0
線西分隊	0	0	0	0	0	0
伸港分隊	0	1	0	0	0	0
專責救護隊		1				
第二大隊	0	0	0	0	0	0
員林分隊	0	0	0	0	0	0
西區分隊	0	0	0	0	0	0
永靖分隊	0	1	0	0	0	0
大村分隊	0	0	0	0	0	0
田中分隊	0	0	0	0	0	0
社頭分隊	0	0	0	0	0	0
二水分隊	0	0	0	0	0	0
林厝分隊	0	0	0	0	0	0
第三大隊	0	0	0	0	0	0
鹿港分隊	0	0	0	0	0	0
秀水分隊	0	0	0	0	0	0
福興分隊	0	0	0	0	0	0
溪湖分隊	0	0	0	0	0	0
埔心分隊	0	0	0	0	0	0
埔鹽分隊	0	0	0	0	0	0
鹿鳴分隊	0	0	0	0	0	0
第四大隊	0	0	0	0	0	0
北斗分隊	0	0	0	0	0	0
溪州分隊	0	0	0	0	0	0
埤頭分隊	0	0	0	0	0	0
田尾分隊	0	0	0	0	0	0
二林分隊	0	0	0	0	0	0
竹塘分隊	0	0	0	0	0	0
大城分隊	0	0	0	0	0	0
芳苑分隊	0	0	0	0	0	0
漢寶分隊	0	0	0	0	0	0

資料來源：本局人事室

表二十五 彰化縣義勇消防人員傷亡統計

機關別	總計	因		
		合計	因公殉職	因公死亡
103年	10	0	0	0
104年	27	2	0	0
105年	5	0	0	0
106年	2	0	0	0
107年	371	353	13	5
局本部	0	0	0	0
第一大隊	0	0	0	0
彰化分隊	0	0	0	0
東區分隊	0	0	0	0
花壇分隊	0	0	0	0
芬園分隊	0	0	0	0
和美分隊	0	0	0	0
線西分隊	0	0	0	0
伸港分隊	0	0	0	0
第二大隊	0	0	0	0
員林分隊	1	0	0	0
員林西區分隊	0	0	0	0
永靖分隊	0	0	0	0
大村分隊	1	0	0	0
田中分隊	0	0	0	0
社頭分隊	0	0	0	0
二水分隊	1	0	0	0
林厝分隊	0	0	0	0
第三大隊	0	0	0	0
鹿港分隊	0	0	0	0
秀水分隊	0	0	0	0
福興分隊	0	0	0	0
溪湖分隊	1	0	0	0
埔心分隊	0	0	0	0
埔鹽分隊	0	0	0	0
鹿鳴分隊	0	0	0	0
第四大隊	0	0	0	0
北斗分隊	0	0	0	0
溪州分隊	0	0	0	0
埤頭分隊	0	0	0	0
田尾分隊	1	0	0	0
二林分隊	0	0	0	0
竹塘分隊	0	0	0	0
大城分隊	0	0	0	0
芳苑分隊	0	0	0	0
漢寶分隊	0	0	0	0

資料來源:本局災害管理科

單位：人

公 傷 亡	公 傷 亡			意外死亡	因病死亡
	因公全殘	因公半殘	因公受傷		
103年	0	0	0	0	10
104年	0	0	2	0	25
105年	0	0	1	0	5
106年	0	0	0	0	2
107年	3	221	17	1	13
局 本 部	0	0	0	0	0
第 一 大 隊	0	0	0	0	0
彰 化 分 隊	0	0	0	0	0
東 區 分 隊	0	0	0	0	0
花 壇 分 隊	0	0	0	0	0
芬 園 分 隊	0	0	0	0	0
和 美 分 隊	0	0	0	0	0
線 西 分 隊	0	0	0	0	0
伸 港 分 隊	0	0	0	0	0
第 二 大 隊	0	0	0	0	0
員 林 分 隊	0	0	0	0	1
員 林 西 區 分 隊	0	0	0	0	0
永 靖 分 隊	0	0	0	0	0
大 村 分 隊	0	0	0	0	1
田 中 分 隊	0	0	0	0	0
社 頭 分 隊	0	0	0	0	0
二 水 分 隊	0	0	0	0	1
林 厝 分 隊	0	0	0	0	0
第 三 大 隊	0	0	0	0	0
鹿 港 分 隊	0	0	0	0	0
秀 水 分 隊	0	0	0	0	0
福 興 分 隊	0	0	0	0	0
溪 湖 分 隊	0	0	0	0	1
埔 心 分 隊	0	0	0	0	0
埔 鹽 分 隊	0	0	0	0	0
鹿 鳴 分 隊	0	0	0	0	0
第 四 大 隊	0	0	0	0	0
北 斗 分 隊	0	0	0	0	0
溪 州 分 隊	0	0	0	0	0
埤 頭 分 隊	0	0	0	0	0
田 尾 分 隊	0	0	0	0	1
二 林 分 隊	0	0	0	0	0
竹 塘 分 隊	0	0	0	0	0
大 城 分 隊	0	0	0	0	0
芳 苑 分 隊	0	0	0	0	0
漢 寶 分 隊	0	0	0	0	0