

慎用瓦斯 安全不失

聞氣4步驟



1 禁火



2 關氣



3 開窗



4 打電話

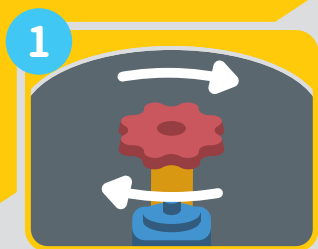
瓦斯桶與管線連接處使用夾具固定，防止脫落

瓦斯桶應置於屋外通風良好處所

加裝鐵鍊、柵欄、隔板等瓦斯桶防傾倒措施

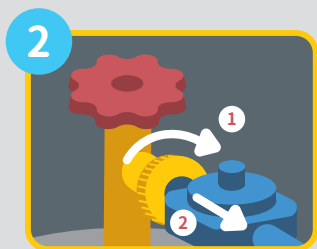


換裝瓦斯桶程序



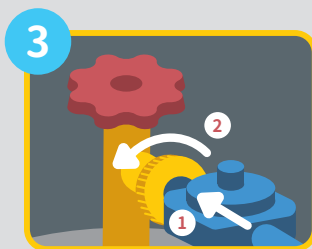
關閉開關閥

將用完的瓦斯桶上方的開關依順時鐘的方向轉緊關閉。



鬆開調整器

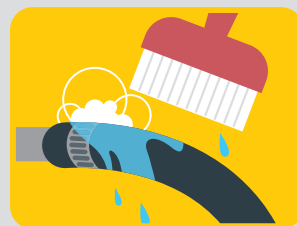
將瓦斯桶側面近似圓形的螺絲依順時鐘方向打開。



裝上調整器

將瓦斯管上近似圓形的螺絲依逆時鐘方向與瓦斯桶轉緊結合。

漏氣檢測DIY



塗抹肥皂水於瓦斯桶之開關閥、管線及調整器，如有氣泡產生，應謹慎遵照聞氣4步驟處理。