

# 彰化縣竹塘鄉竹元村水災簡易疏散避難圖

## 防災資訊

### 村(里)基本資料

• 總人口數：1347人

### 災害通報單位

\*彰化縣災害應變中心

電話:04-7512148

\*竹塘鄉災害應變中心

電話:04-8972001

\*竹塘分駐所

電話:04-8972014

\*竹塘消防分隊

電話: 04-8972424

### 緊急聯絡人

\*村長:蕭慶彬

電話:04-8974173

### 防災資料網站

\*內政部消防署

<http://www.nfa.gov.tw>

\*彰化縣政府消防局

<http://www.chfd.gov.tw>


\*彰化縣竹塘鄉公所

<https://town.chcg.gov.tw/c/hutang/00home/index8.asp>

### 避難原則

就地避難或垂直避難:低窪地區前往避難處所

### 避難收容處所

土庫國小 

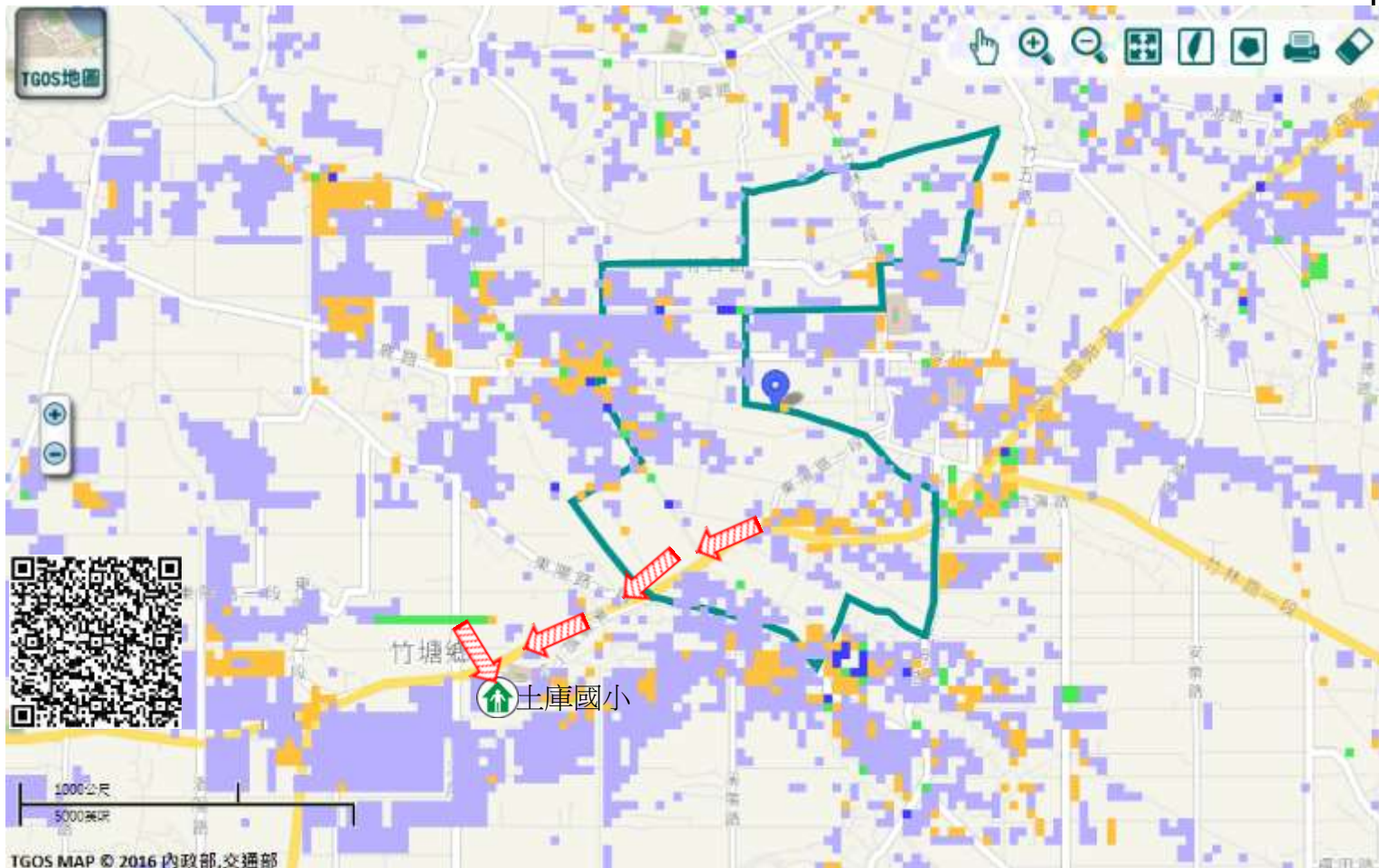
地址:竹塘鄉土庫村

東陽路362號

電話:0912-635348



竹塘鄉公所111年11月製作



圖例	道路	標示			350mm / 24hr
	 縣道	 建議疏散避難方向	 避難收容處所	 老人福利	 0.5 ~ 1.0 m
 行政區域界線	 適用水災災害	 護理之家	 兒少福利	 1.0 ~ 2.0 m	
 村(里)界線	 身心障礙福	圖資來源：NCDR災害潛勢地圖網站(105年)		 2.0 ~ 3.0 m	
				 > 3.0 m	

# 彰化縣竹塘鄉竹元村地震簡易疏散避難圖

## 防災資訊

### 村(里)基本資料

• 總人口數：1347人

### 災害通報單位

\*彰化縣災害應變中心

電話:04-7512148

\*竹塘鄉災害應變中心

電話:04-8972001

\*竹塘分駐所

電話:04-8972014

\*竹塘消防分隊

電話: 04-8972424

### 緊急聯絡人

\*村長:蕭慶彬

電話:04-8974173

### 防災資料網站

\*內政部消防署

<http://www.nfa.gov.tw>

\*彰化縣政府消防局

<http://www.chfd.gov.tw>

彰化縣竹塘鄉公所

<https://town.chcg.gov.tw/chutang/00home/index8.asp>

### 避難原則

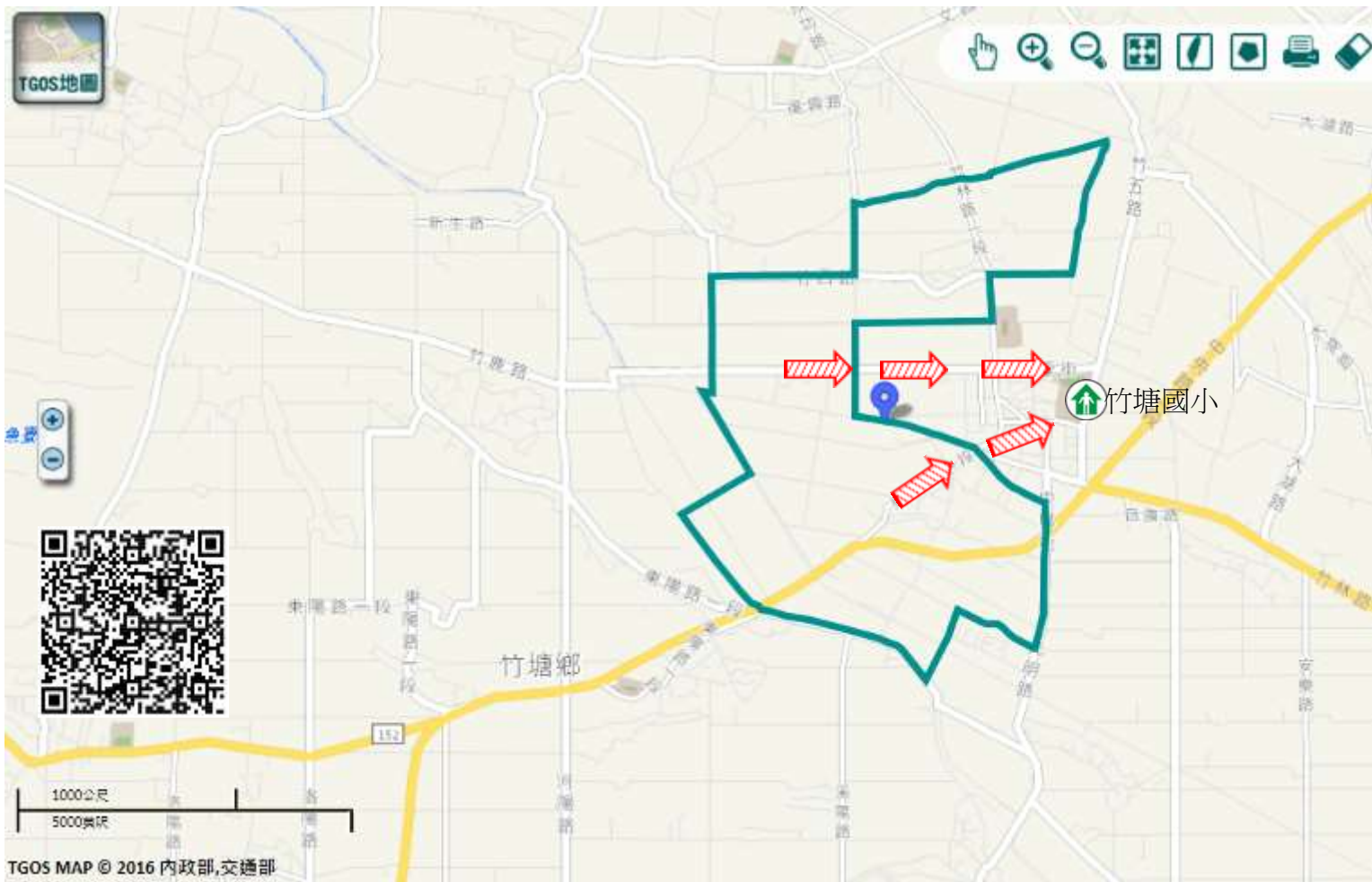
前往開放空間或公園避難

### 避難收容處所

竹塘國小  
地址:竹塘鄉竹塘村  
文化街20號  
電話:04-8972039



竹塘鄉公所111年11月製作



圖例	道路		標示					
		縣道		建議疏散避難方向		避難收容處所		老人福利
	行政區域界線			適用地震災害		護理之家		兒少福利
		村(里)界線		身心障礙福	圖資來源：NCDR災害潛勢地圖網站(105年)			

# 彰化縣竹塘鄉竹塘村水災簡易疏散避難圖

## 防災資訊

### 村(里)基本資料

• 總人口數：2416人

### 災害通報單位

- \*彰化縣災害應變中心  
電話:04-7512148
- \*竹塘鄉災害應變中心  
電話:04-8972001
- \*竹塘分駐所  
電話:04-8972014
- \*竹塘消防分隊  
電話: 04-8972424

### 緊急聯絡人

- \*村長:詹炳煌  
電話:04-8972616


### 防災資料網站

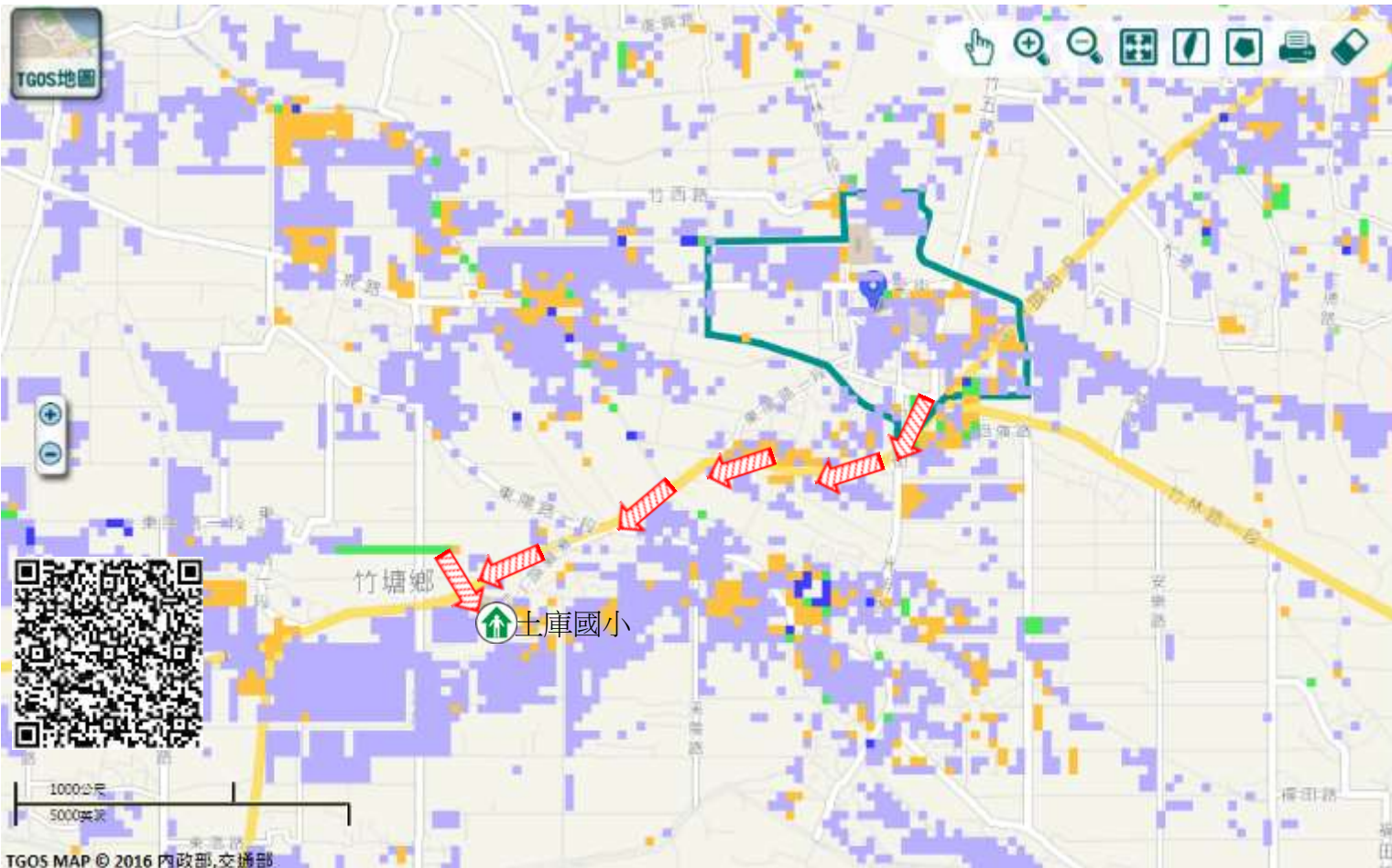
- \*內政部消防署  
<http://www.nfa.gov.tw>
- \*彰化縣政府消防局  
<http://www.chfd.gov.tw>
- 彰化縣竹塘鄉公所  
<https://town.chcg.gov.tw/chutang/00home/index8.asp>

### 避難原則

就地避難或垂直避難;低窪地區前往避難處所

### 避難收容處所

 土庫國小  
地址:竹塘鄉土庫村東陽路362號  
電話:0912-635348



TGOS MAP © 2016 內政部,交通部

圖例	道路	標示			350mm / 24hr
	 縣道	 建議疏散避難方向	 避難收容處所	 老人福利	 0.5 ~ 1.0 m
 行政區域界線	 適用水災災害	 護理之家	 兒少福利	 1.0 ~ 2.0 m	
 村(里)界線	 身心障礙福	圖資來源：NCDR災害潛勢地圖網站(105年)		 2.0 ~ 3.0 m	
				 > 3.0 m	

# 彰化縣竹塘鄉竹塘村地震簡易疏散避難圖

## 防災資訊

### 村(里)基本資料

• 總人口數：2416人

### 災害通報單位

\*彰化縣災害應變中心

電話:04-7512148

\*竹塘鄉災害應變中心

電話:04-8972001

\*竹塘分駐所

電話:04-8972014

\*竹塘消防分隊

電話: 04-8972424

### 緊急聯絡人

\*村長:詹炳煌

電話:04-8972616

### 防災資料網站

\*內政部消防署

<http://www.nfa.gov.tw>

\*彰化縣政府消防局

<http://www.chfd.gov.tw>

\*彰化縣竹塘鄉公所

<https://town.chcg.gov.tw/chutang/00home/index8.asp>



TGOS MAP © 2016 內政部,交通部

## 避難原則

前往開放空間或公園避難

## 避難收容處所

竹塘國小  
地址:竹塘鄉竹塘村  
文化街20號  
電話:04-8972039



圖例	道路	標示		
	106 縣道	建議疏散避難方向	避難收容處所	老人福利
行政區域界線	適用地震災害	護理之家	兒少福利	
村(里)界線	身心障礙福	圖資來源：NCDR災害潛勢地圖網站(105年)		

# 彰化縣竹塘鄉小西村水災簡易疏散避難圖

## 防災資訊

### 村(里)基本資料

• 總人口數：796人

### 災害通報單位

\*彰化縣災害應變中心

電話:04-7512148

\*竹塘鄉災害應變中心

電話:04-8972001

\*竹塘分駐所

電話:04-8972014

\*竹塘消防分隊

電話: 04-8972424

### 緊急聯絡人

\*村長:林永富

電話:04-8973717

### 防災資料網站

\*內政部消防署

<http://www.nfa.gov.tw>

\*彰化縣政府消防局

<http://www.chfd.gov.tw>

\*彰化縣竹塘鄉公所

<https://town.chcg.gov.tw/chutang/00home/index8.asp>

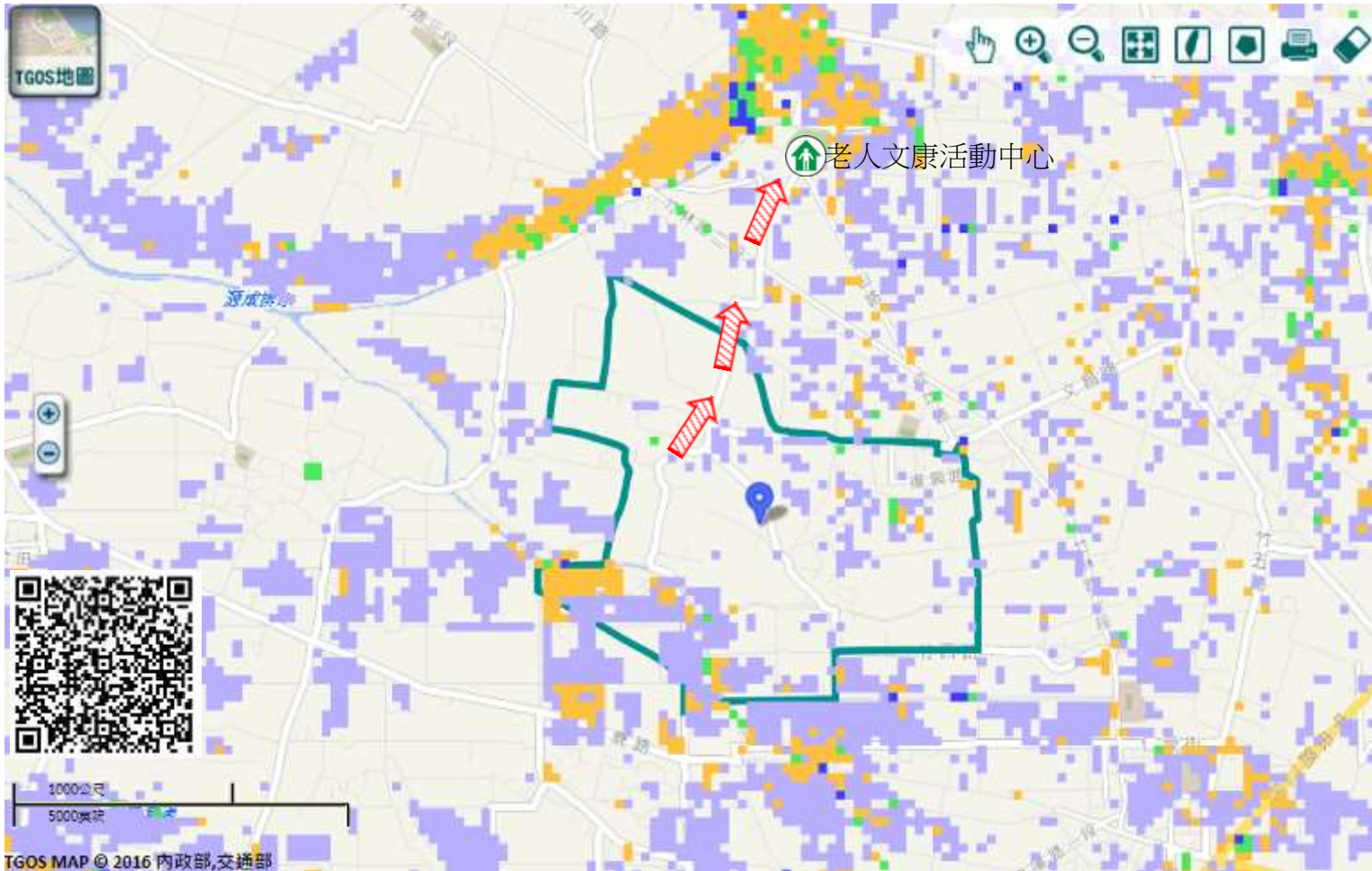
### 避難原則

就地避難或垂直避難;低窪地區前往避難處所

### 避難收容處所



老人文康活動中心  
地址:竹塘鄉民靖村  
金山路40號  
電話:0912-635348



TGOS MAP © 2016 內政部,交通部

圖例	道路	標示			350mm / 24hr
	106 縣道	建議疏散避難方向	避難收容處所	老人福利	0.5 ~ 1.0 m
行政區域界線	適用水災災害	護理之家	兒少福利	1.0 ~ 2.0 m	
村(里)界線	身心障礙福	圖資來源：NCDR災害潛勢地圖網站(105年)		2.0 ~ 3.0 m	
				> 3.0 m	

竹塘鄉公所111年11月製作

# 彰化縣竹塘鄉小西村地震簡易疏散避難圖

## 防災資訊

### 村(里)基本資料

• 總人口數：796人

### 災害通報單位

\*彰化縣災害應變中心

電話:04-7512148

\*竹塘鄉災害應變中心

電話:04-8972001

\*竹塘分駐所

電話:04-8972014

\*竹塘消防分隊

電話: 04-8972424

### 緊急聯絡人

\*村長:林永富

電話:04-8973717

### 防災資料網站

\*內政部消防署

<http://www.nfa.gov.tw>

\*彰化縣政府消防局

<http://www.chfd.gov.tw>

\*彰化縣竹塘鄉公所

<https://town.chcg.gov.tw/chutang/00home/index8.asp>

### 避難原則

前往開放空間或公園避難

### 避難收容處所

老人文康活動中心

地址:竹塘鄉民靖村

金山路40號

電話:0912-635348



圖例

道路	標示		
106 縣道		建議疏散避難方向	避難收容處所
行政區域界線		適用地震災害	護理之家
村(里)界線		身心障礙福	兒少福利
圖資來源：NCDR災害潛勢地圖網站(105年)			

# 彰化縣竹塘鄉民靖村水災簡易疏散避難圖

## 防災資訊

### 村(里)基本資料

• 總人口數：848人

### 災害通報單位

- \*彰化縣災害應變中心  
電話:04-7512148
- \*竹塘鄉災害應變中心  
電話:04-8972001
- \*竹塘分駐所  
電話:04-8972014
- \*竹塘消防分隊  
電話: 04-8972424

### 緊急聯絡人

\*村長:莊瑞林  
電話:04-8973897


### 防災資料網站

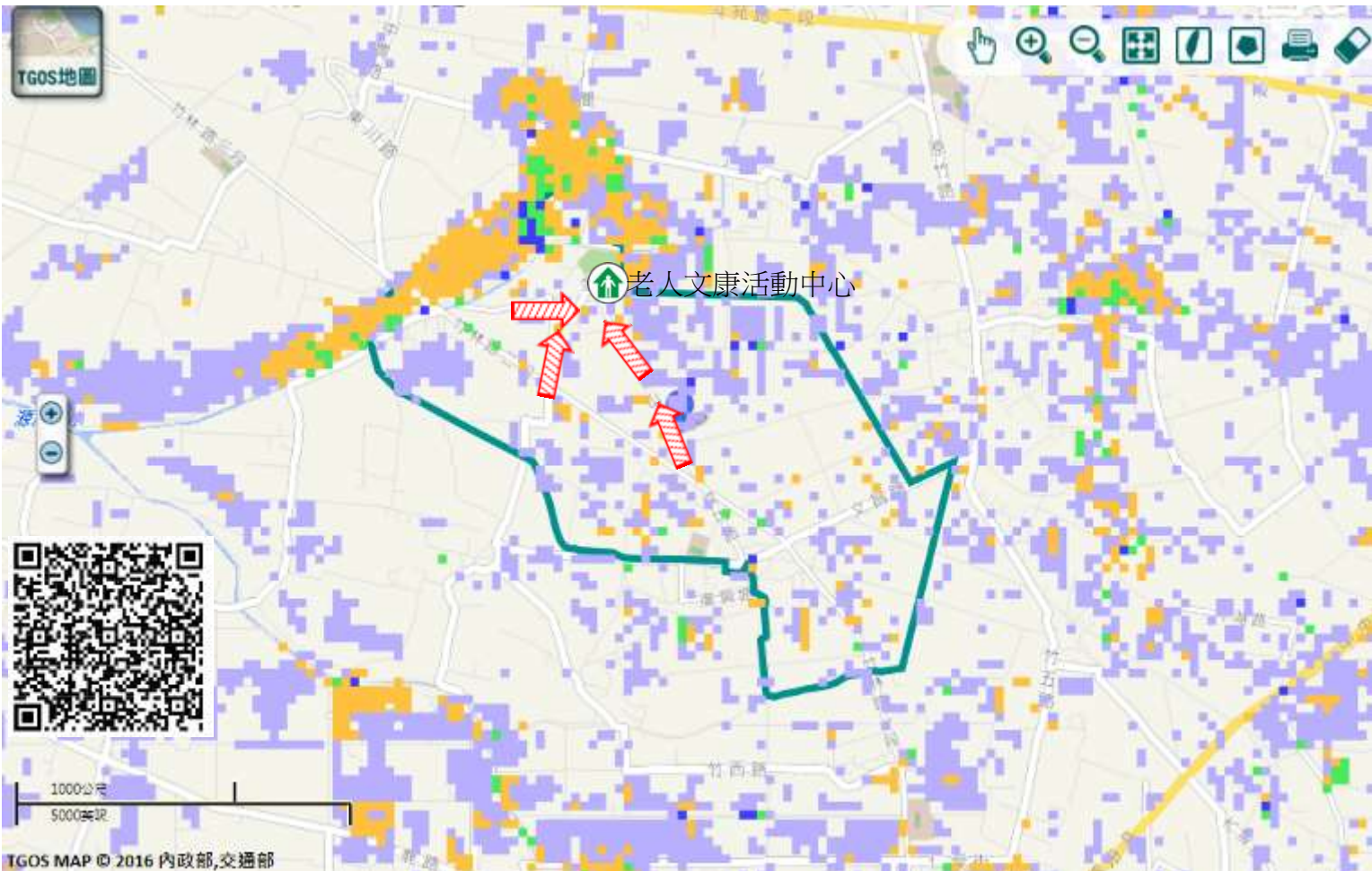
- \*內政部消防署  
<http://www.nfa.gov.tw>
- \*彰化縣政府消防局  
<http://www.chfd.gov.tw>
- \*彰化縣竹塘鄉公所  
<https://town.chcg.gov.tw/chutang/00home/index8.asp>

### 避難原則

就地避難或垂直避難;低窪地區前往避難處所

### 避難收容處所

老人文康活動中心   
地址:竹塘鄉民靖村  
金山路40號  
電話:0912-635348



TGOS MAP © 2016 內政部,交通部

圖例	道路	標示			350mm / 24hr
	106 縣道	建議疏散避難方向	避難收容處所	老人福利	0.5 ~ 1.0 m
行政區域界線	適用水災災害	護理之家	兒少福利	1.0 ~ 2.0 m	
村(里)界線	身心障礙福	圖資來源：NCDR災害潛勢地圖網站(105年)		2.0 ~ 3.0 m	
				> 3.0 m	

竹塘鄉公所111年11月製作

# 彰化縣竹塘鄉民靖村地震簡易疏散避難圖

## 防災資訊

### 村(里)基本資料

• 總人口數：848人

### 災害通報單位

\*彰化縣災害應變中心

電話:04-7512148

\*竹塘鄉災害應變中心

電話:04-8972001

\*竹塘分駐所

電話:04-8972014

\*竹塘消防分隊

電話: 04-8972424

### 緊急聯絡人

\*村長:莊瑞林

電話:04-8973897

### 防災資料網站

\*內政部消防署

<http://www.nfa.gov.tw>

\*彰化縣政府消防局

<http://www.chfd.gov.tw>

\*彰化縣竹塘鄉公所

<https://town.chcg.gov.tw/chutang/00home/index8.asp>

### 避難原則

前往開放空間或公園避難

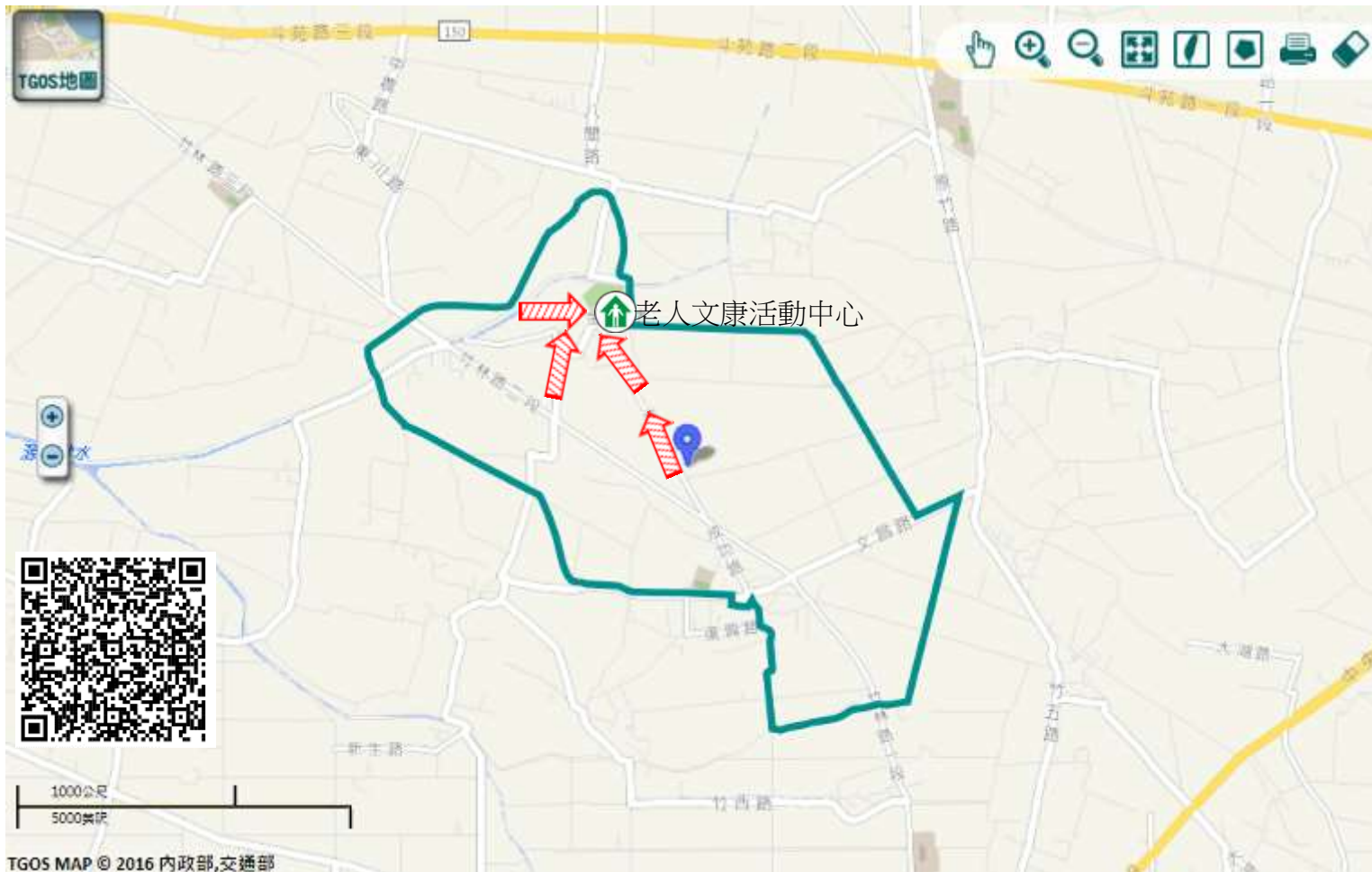
### 避難收容處所

老人文康活動中心

地址:竹塘鄉民靖村

金山路40號

電話:0912-635348



TGOS MAP © 2016 內政部,交通部

圖例	道路		標示					
		縣道		建議疏散避難方向		避難收容處所		老人福利
		行政區域界線		適用地震災害		護理之家		兒少福利
		村(里)界線		身心障礙福	圖資來源：NCDR災害潛勢地圖網站(105年)			



# 彰化縣竹塘鄉五庄村水災簡易疏散避難圖

## 防災資訊

### 村(里)基本資料

• 總人口數：1776人

### 災害通報單位

\*彰化縣災害應變中心

電話:04-7512148

\*竹塘鄉災害應變中心

電話:04-8972001

\*竹塘分駐所

電話:04-8972014

\*竹塘消防分隊

電話: 04-8972424

### 緊急聯絡人

\*村長:洪順天

電話:04-8971939

### 防災資料網站

\*內政部消防署

<http://www.nfa.gov.tw>

\*彰化縣政府消防局

<http://www.chfd.gov.tw>

\*彰化縣竹塘鄉公所

<https://town.chcg.gov.tw/chutang/00home/index8.asp>

### 避難原則

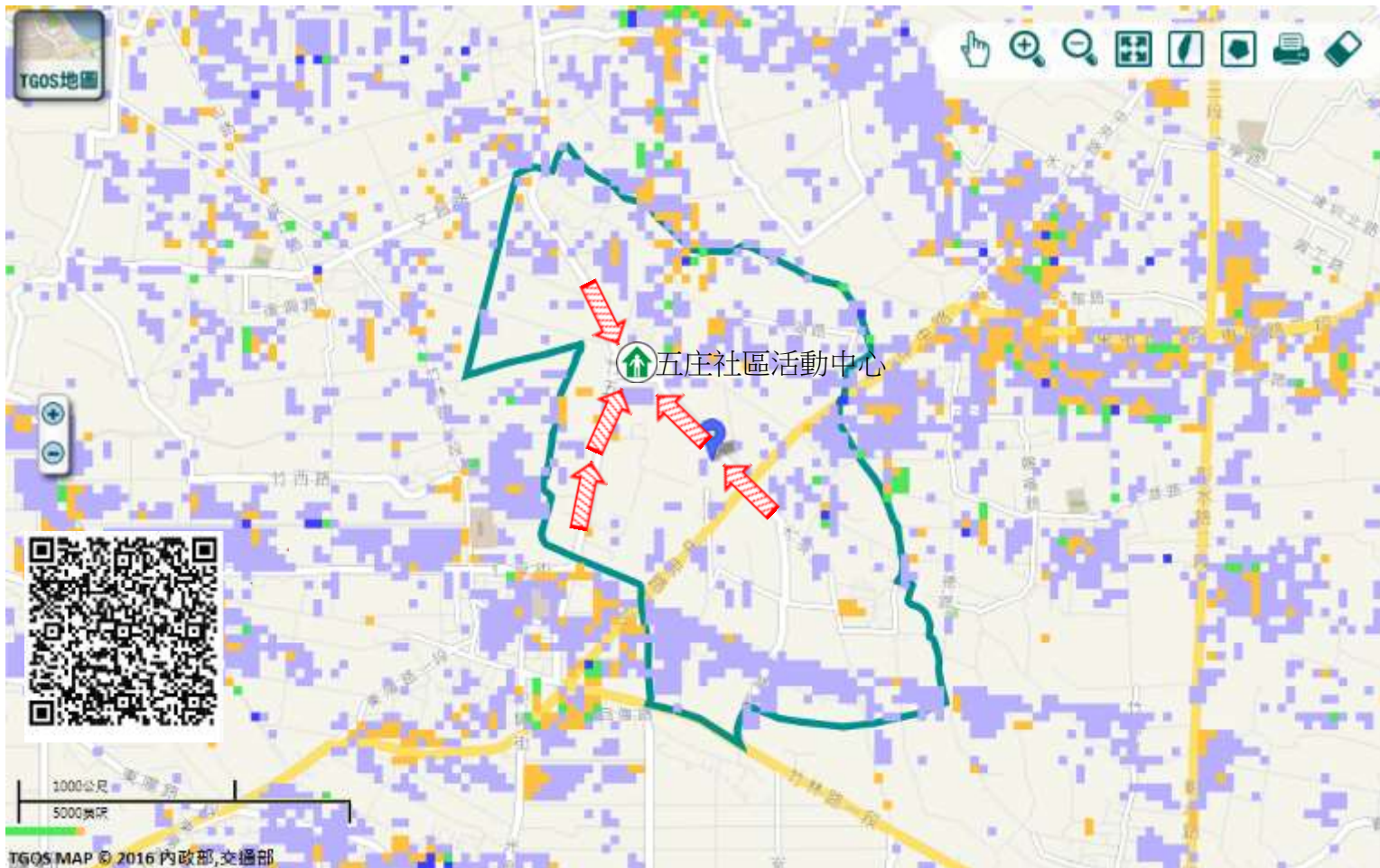
就地避難或垂直避難;低窪地區前往避難處所

### 避難收容處所

五庄社區活動中心  
地址:竹塘鄉五庄村  
竹五路222號  
電話:0936-883999



竹塘鄉公所111年11月製作



圖例	道路	標示			350mm / 24hr
	106 縣道	建議疏散避難方向	避難收容處所	老人福利	0.5 ~ 1.0 m
行政區域界線	適用水災災害	護理之家	兒少福利	1.0 ~ 2.0 m	
村(里)界線	身心障礙福	圖資來源：NCDR災害潛勢地圖網站(105年)		2.0 ~ 3.0 m	
				> 3.0 m	

# 彰化縣竹塘鄉五庄村地震簡易疏散避難圖

## 防災資訊

### 村(里)基本資料

• 總人口數：1776人

### 災害通報單位

\*彰化縣災害應變中心

電話:04-7512148

\*竹塘鄉災害應變中心

電話:04-8972001

\*竹塘分駐所

電話:04-8972014

\*竹塘消防分隊

電話: 04-8972424

### 緊急聯絡人

\*村長:洪順天

電話:04-8971939

### 防災資料網站

\*內政部消防署

<http://www.nfa.gov.tw>

\*彰化縣政府消防局

<http://www.chfd.gov.tw>

\*彰化縣竹塘鄉公所

<https://town.chcg.gov.tw/chutang/00home/index8.asp>

### 避難原則

前往開放空間或公園避難

### 避難收容處所

竹塘國小

地址:竹塘鄉竹塘村

文化街20號

電話:04-8972039



TGOS MAP © 2016 內政部,交通部

圖例	道路	標示				
	106 縣道		建議疏散避難方向		避難收容處所	
行政區域界線		適用地震災害		護理之家		兒少福利
村(里)界線		身心障礙福	圖資來源：NCDR災害潛勢地圖網站(105年)			

# 彰化縣竹塘鄉樹腳村水災簡易疏散避難圖

## 防災資訊

### 村(里)基本資料

• 總人口數：737人

### 災害通報單位

\*彰化縣災害應變中心

電話:04-7512148

\*竹塘鄉災害應變中心

電話:04-8972001

\*竹塘分駐所

電話:04-8972014

\*竹塘消防分隊

電話: 04-8972424

### 緊急聯絡人

\*村長:林清涼

電話:04-8970067

### 防災資料網站

\*內政部消防署

<http://www.nfa.gov.tw>

\*彰化縣政府消防局

<http://www.chfd.gov.tw>

\*彰化縣竹塘鄉公所

<https://town.chcg.gov.tw/chutang/00home/index8.asp>

### 避難原則

就地避難或垂直避難;低窪地區前往避難處所

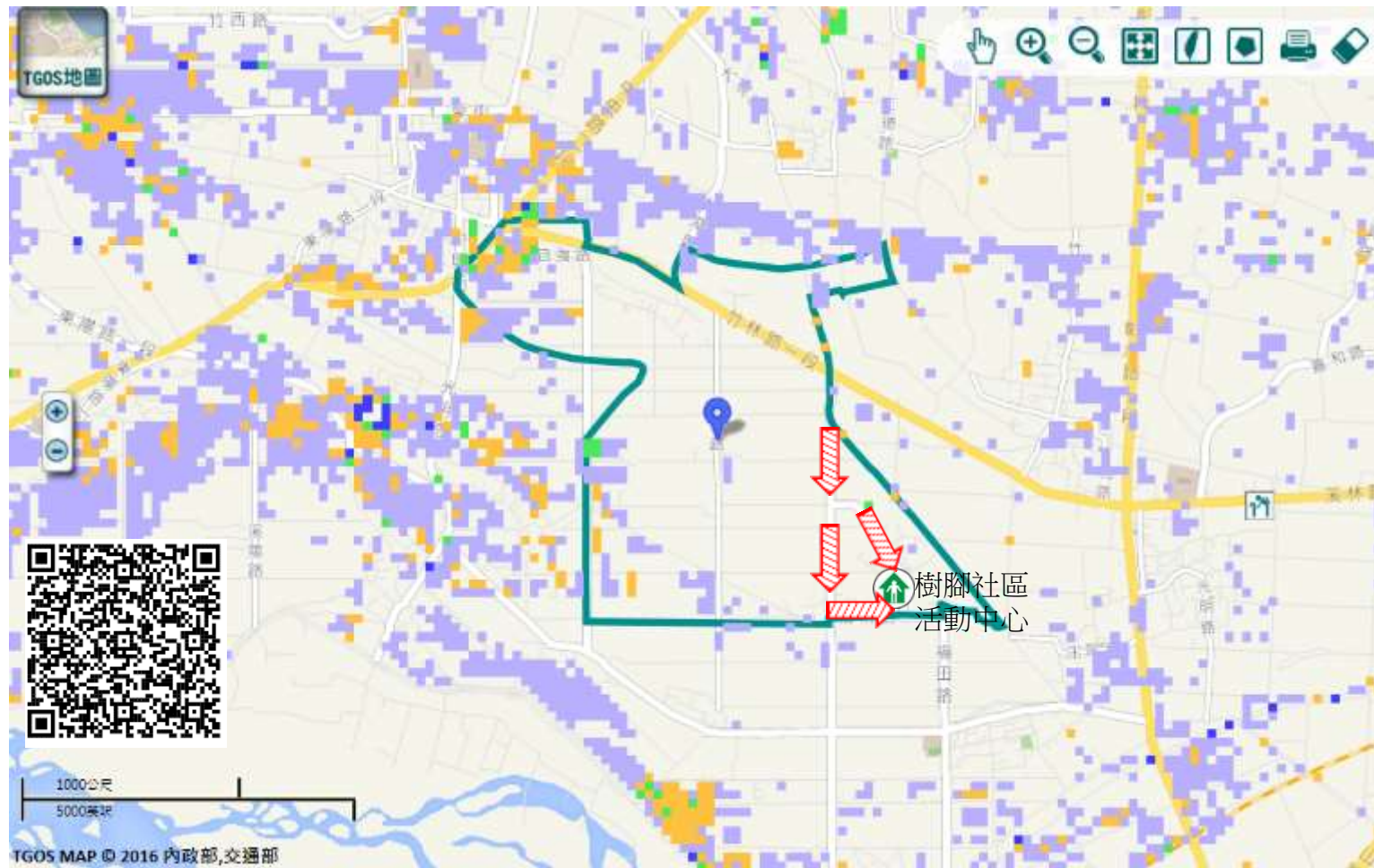
### 避難收容處所



樹腳社區活動中心  
地址:竹塘鄉樹腳村  
福田路6號  
電話:0932-549283



竹塘鄉公所111年11月製作



圖例	道路	標示			350mm / 24hr
	106 縣道	建議疏散避難方向	避難收容處所	老人福利	0.5 ~ 1.0 m
行政區域界線	適用水災災害	護理之家	兒少福利	1.0 ~ 2.0 m	
村(里)界線	身心障礙福	圖資來源：NCDR災害潛勢地圖網站(105年)		2.0 ~ 3.0 m	
				> 3.0 m	

# 彰化縣竹塘鄉樹腳村地震簡易疏散避難圖

## 防災資訊

### 村(里)基本資料

• 總人口數：737人

### 災害通報單位

\*彰化縣災害應變中心

電話:04-7512148

\*竹塘鄉災害應變中心

電話:04-8972001

\*竹塘分駐所

電話:04-8972014

\*竹塘消防分隊

電話: 04-8972424

### 緊急聯絡人

\*村長:林清涼

電話:04-8970067

### 防災資料網站

\*內政部消防署

<http://www.nfa.gov.tw>

\*彰化縣政府消防局

<http://www.chfd.gov.tw>

\*彰化縣竹塘鄉公所

<https://town.chcg.gov.tw/chutang/00home/index8.asp>

### 避難原則

前往開放空間或公園避難

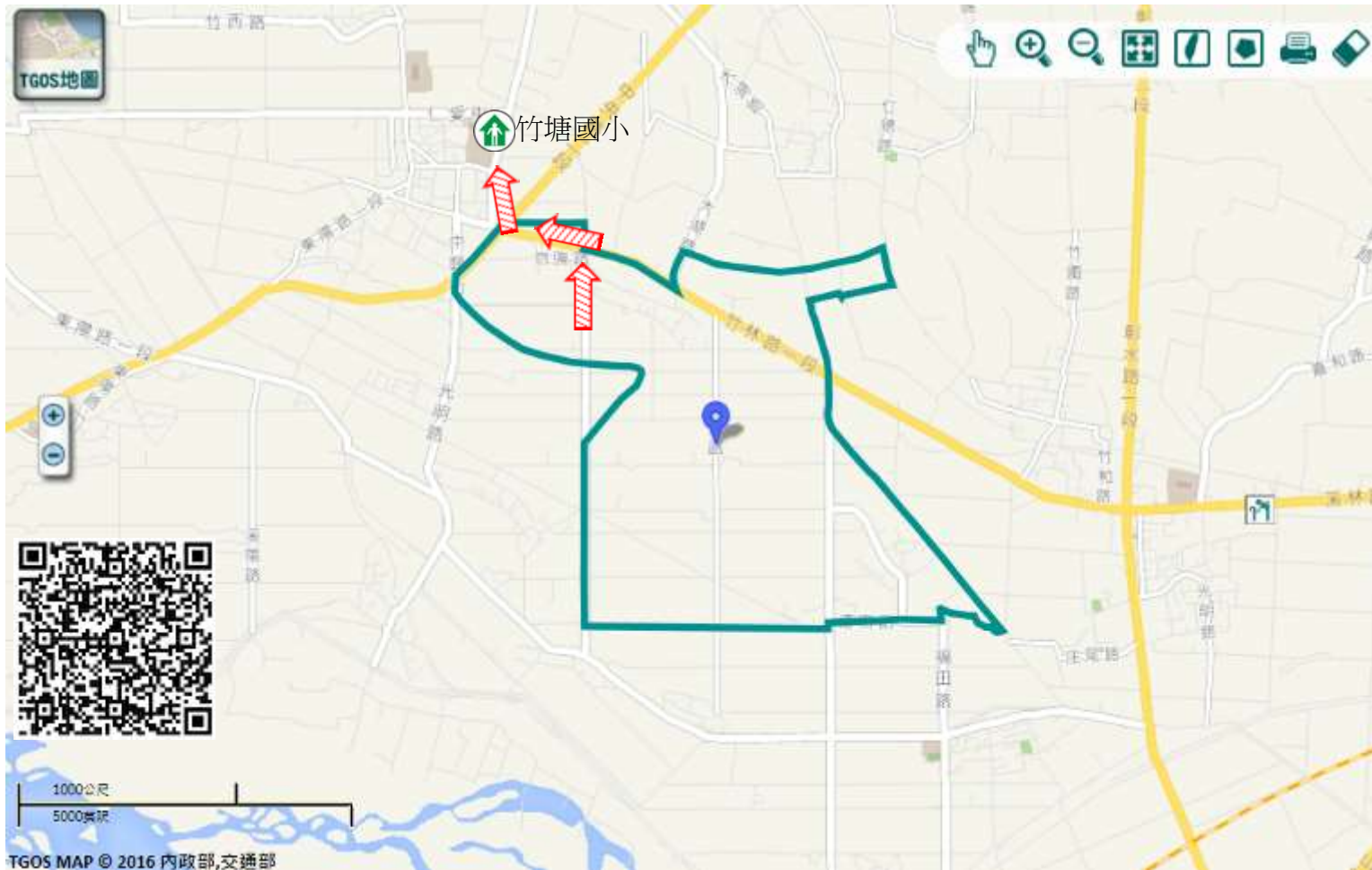
### 避難收容處所

竹塘國小

地址:竹塘鄉竹塘村

文化街20號

電話:04-8972039



圖例	道路		標示					
		縣道		建議疏散避難方向		避難收容處所		老人福利
		行政區域界線		適用地震災害		護理之家		兒少福利
		村(里)界線		身心障礙福	圖資來源：NCDR災害潛勢地圖網站(105年)			

# 彰化縣竹塘鄉田頭村水災簡易疏散避難圖

## 防災資訊

### 村(里)基本資料

• 總人口數：1281人

### 災害通報單位

\*彰化縣災害應變中心

電話:04-7512148

\*竹塘鄉災害應變中心

電話:04-8972001

\*竹塘分駐所

電話:04-8972014

\*竹塘消防分隊

電話: 04-8972424

### 緊急聯絡人

\*村長:鄧世龍

電話:04-8972104

### 防災資料網站

\*內政部消防署

<http://www.nfa.gov.tw>

\*彰化縣政府消防局

<http://www.chfd.gov.tw>

\*彰化縣竹塘鄉公所

<https://town.chcg.gov.tw/chutang/00home/index8.asp>

### 避難原則

就地避難或垂直避難;低窪地區前往避難處所

### 避難收容處所



田頭國小

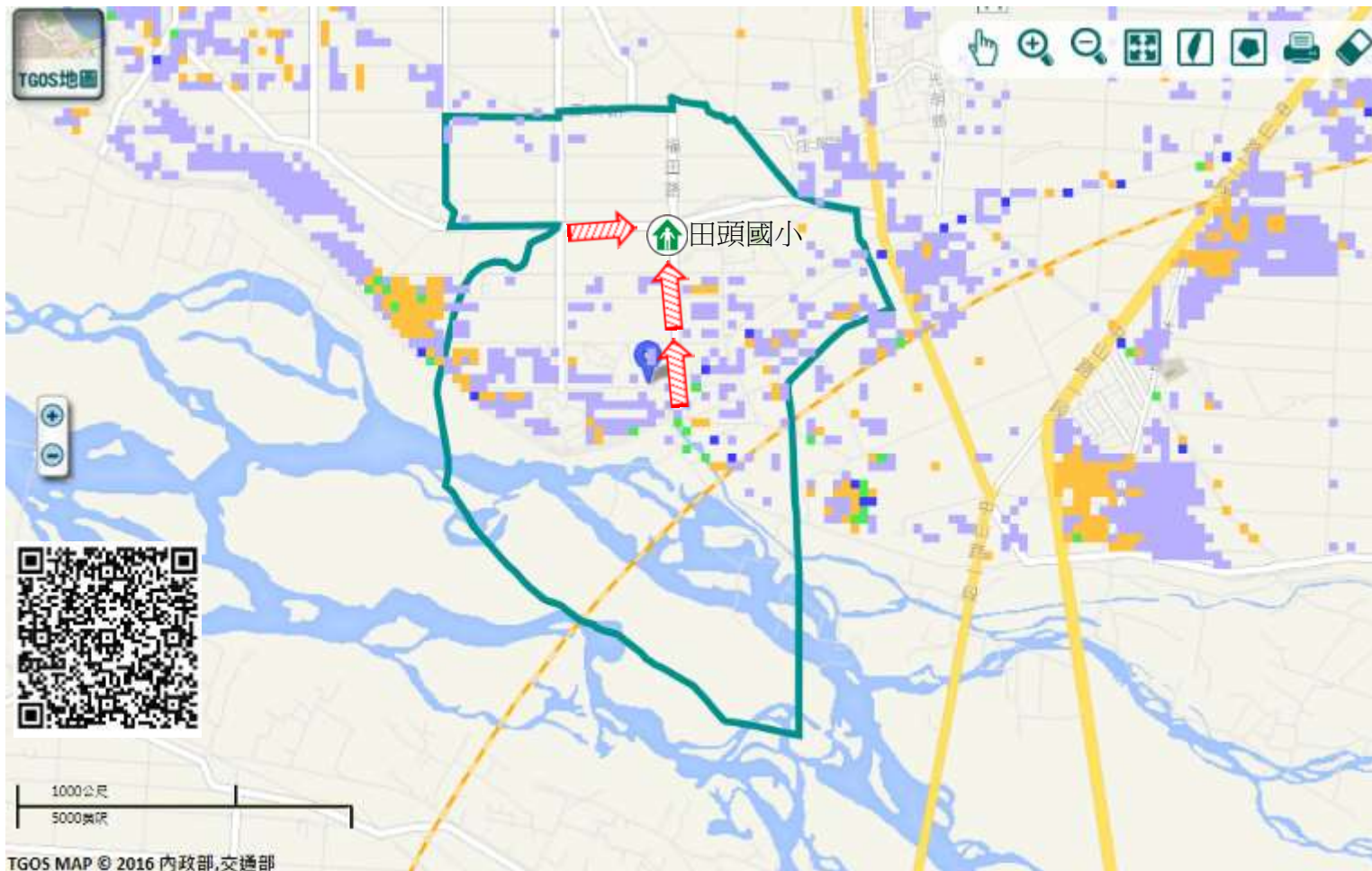
地址：彰化縣竹塘鄉

田頭村光明路60號

電話：0912-635348



竹塘鄉公所111年11月製作



圖例	道路	標示			350mm / 24hr
	106 縣道	建議疏散避難方向	避難收容處所	老人福利	0.5 ~ 1.0 m
行政區域界線	適用水災災害	護理之家	兒少福利	1.0 ~ 2.0 m	
村(里)界線	身心障礙福	圖資來源：NCDR災害潛勢地圖網站(105年)			2.0 ~ 3.0 m
					> 3.0 m

# 彰化縣竹塘鄉田頭村地震簡易疏散避難圖

## 防災資訊

### 村(里)基本資料

• 總人口數：1281人

### 災害通報單位

\*彰化縣災害應變中心

電話:04-7512148

\*竹塘鄉災害應變中心

電話:04-8972001

\*竹塘分駐所

電話:04-8972014

\*竹塘消防分隊

電話: 04-8972424

### 緊急聯絡人

\*村長:鄧世龍

電話:04-8972104

### 防災資料網站

\*內政部消防署

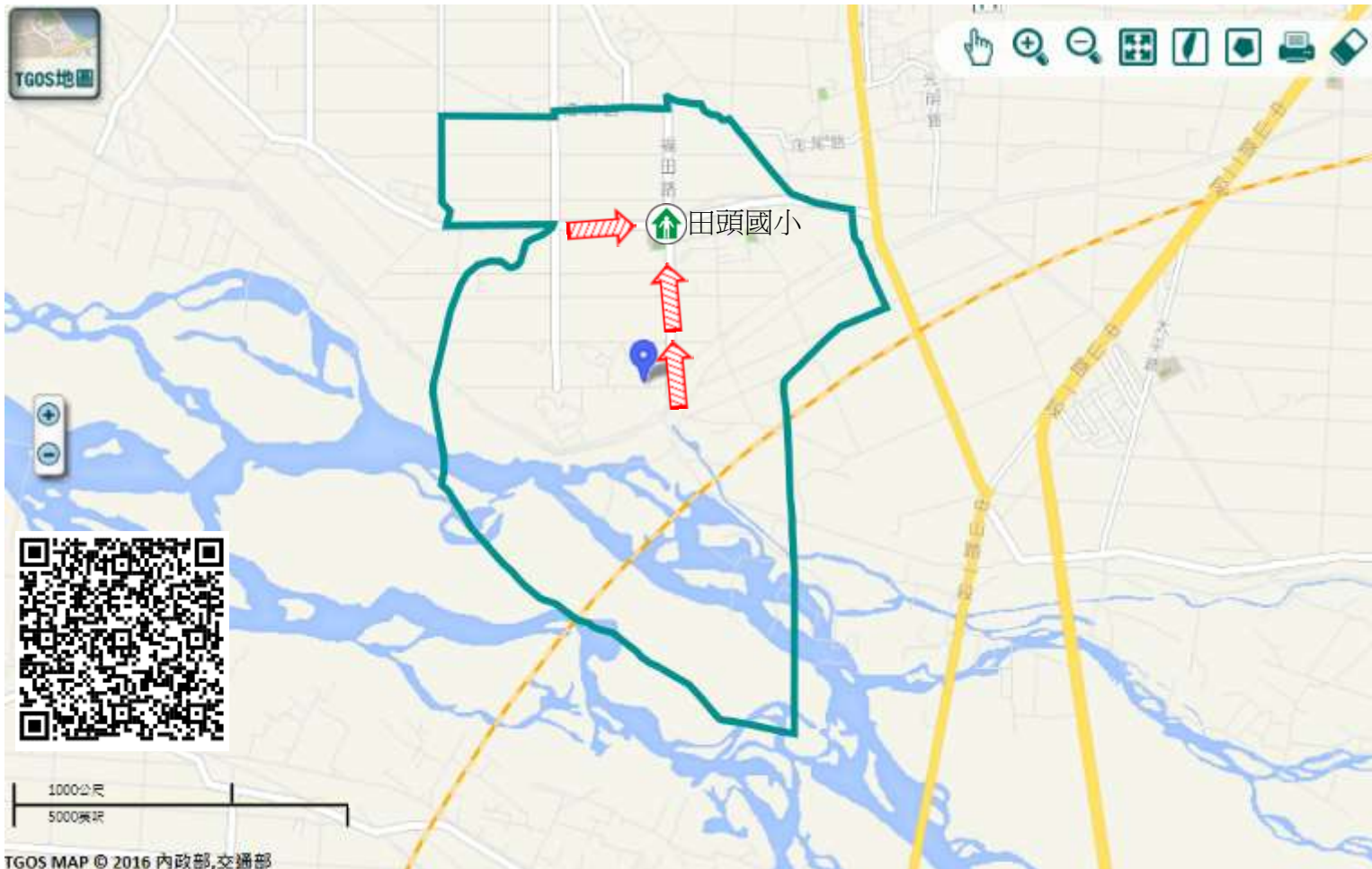
<http://www.nfa.gov.tw>

\*彰化縣政府消防局

<http://www.chfd.gov.tw>

\*彰化縣竹塘鄉公所

<https://town.chcg.gov.tw/chutang/00home/index8.asp>



TGOS MAP © 2016 內政部,交通部

## 避難原則

前往開放空間或公園避難

## 避難收容處所

田頭國小  
地址：彰化縣竹塘鄉  
田頭村光明路60號  
電話：0912-635348



圖例	道路	標示		
	106 縣道	建議疏散避難方向	避難收容處所	老人福利
行政區域界線	適用地震災害	護理之家	兒少福利	
村(里)界線	身心障礙福	圖資來源：NCDR災害潛勢地圖網站(105年)		

# 彰化縣竹塘鄉新廣村水災簡易疏散避難圖

## 防災資訊

### 村(里)基本資料

• 總人口數：1228人

### 災害通報單位

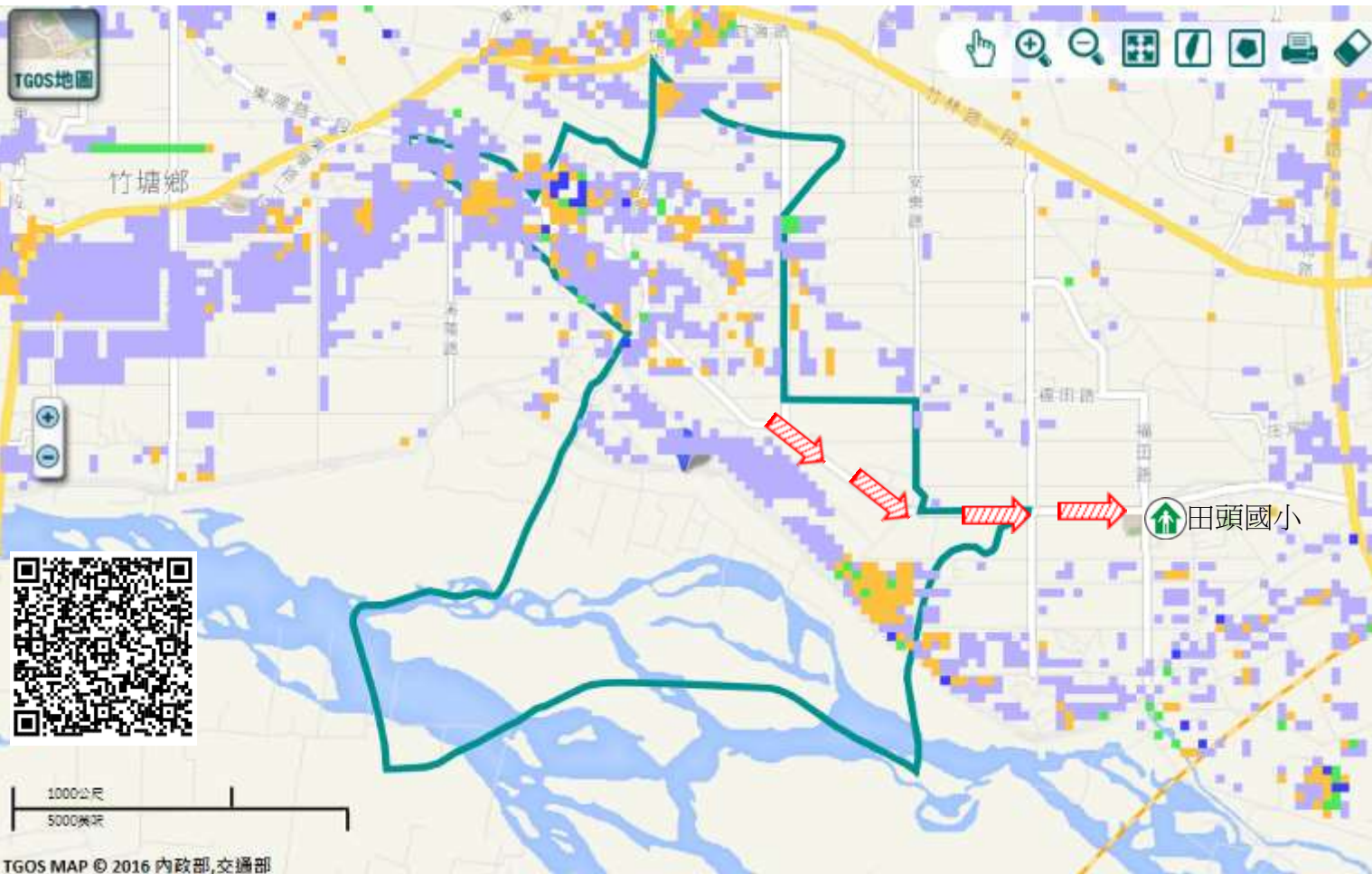
- \*彰化縣災害應變中心  
電話:04-7512148
- \*竹塘鄉災害應變中心  
電話:04-8972001
- \*竹塘分駐所  
電話:04-8972014
- \*竹塘消防分隊  
電話: 04-8972424

### 緊急聯絡人

\*村長:鐘仁慶  
電話:04-8972978

### 防災資料網站

- \*內政部消防署  
<http://www.nfa.gov.tw>
- \*彰化縣政府消防局  
<http://www.chfd.gov.tw>
- \*彰化縣竹塘鄉公所  
<https://town.chcg.gov.tw/chutang/00home/index8.asp>



### 避難原則

就地避難或垂直避難;低窪地區前往避難處所

### 避難收容處所

 田頭國小  
地址：彰化縣竹塘鄉田頭村光明路60號  
電話：0912-635348

道路		標示			350mm / 24hr
圖例	 縣道	 建議疏散避難方向	 避難收容處所	 老人福利	 0.5 ~ 1.0 m
	 行政區域界線	 適用水災災害	 護理之家	 兒少福利	 1.0 ~ 2.0 m
	 村(里)界線	 身心障礙福	圖資來源：NCDR災害潛勢地圖網站(105年)		 2.0 ~ 3.0 m
					 > 3.0 m

竹塘鄉公所111年11月製作

# 彰化縣竹塘鄉新廣村地震簡易疏散避難圖

## 防災資訊

### 村(里)基本資料

• 總人口數：1228人

### 災害通報單位

\*彰化縣災害應變中心

電話:04-7512148

\*竹塘鄉災害應變中心

電話:04-8972001

\*竹塘分駐所

電話:04-8972014

\*竹塘消防分隊

電話: 04-8972424

### 緊急聯絡人

\*村長:鐘仁慶

電話:04-8972978

### 防災資料網站

\*內政部消防署

<http://www.nfa.gov.tw>

\*彰化縣政府消防局

<http://www.chfd.gov.tw>

\*彰化縣竹塘鄉公所

<https://town.chcg.gov.tw/chutang/00home/index8.asp>

### 避難原則

前往開放空間或公園避難

### 避難收容處所

新廣社區活動中心

地址:竹塘鄉新廣村

光明路廣福巷57號

電話:0932-600358



TGOS MAP © 2016 內政部,交通部

圖例	道路		標示					
		縣道		建議疏散避難方向		避難收容處所		老人福利
		行政區域界線		適用地震災害		護理之家		兒少福利
	村(里)界線		身心障礙福	圖資來源：NCDR災害潛勢地圖網站(105年)				



# 彰化縣竹塘鄉溪墘村水災簡易疏散避難圖

## 防災資訊

### 村(里)基本資料

• 總人口數：521人

### 災害通報單位

\*彰化縣災害應變中心

電話:04-7512148

\*竹塘鄉災害應變中心

電話:04-8972001

\*竹塘分駐所

電話:04-8972014

\*竹塘消防分隊

電話: 04-8972424

### 緊急聯絡人

\*村長:黃豐元

電話:04-8976886

### 防災資料網站

\*內政部消防署

<http://www.nfa.gov.tw>

\*彰化縣政府消防局

<http://www.chfd.gov.tw>

\*彰化縣竹塘鄉公所

<https://town.chcg.gov.tw/chutang/00home/index8.asp>

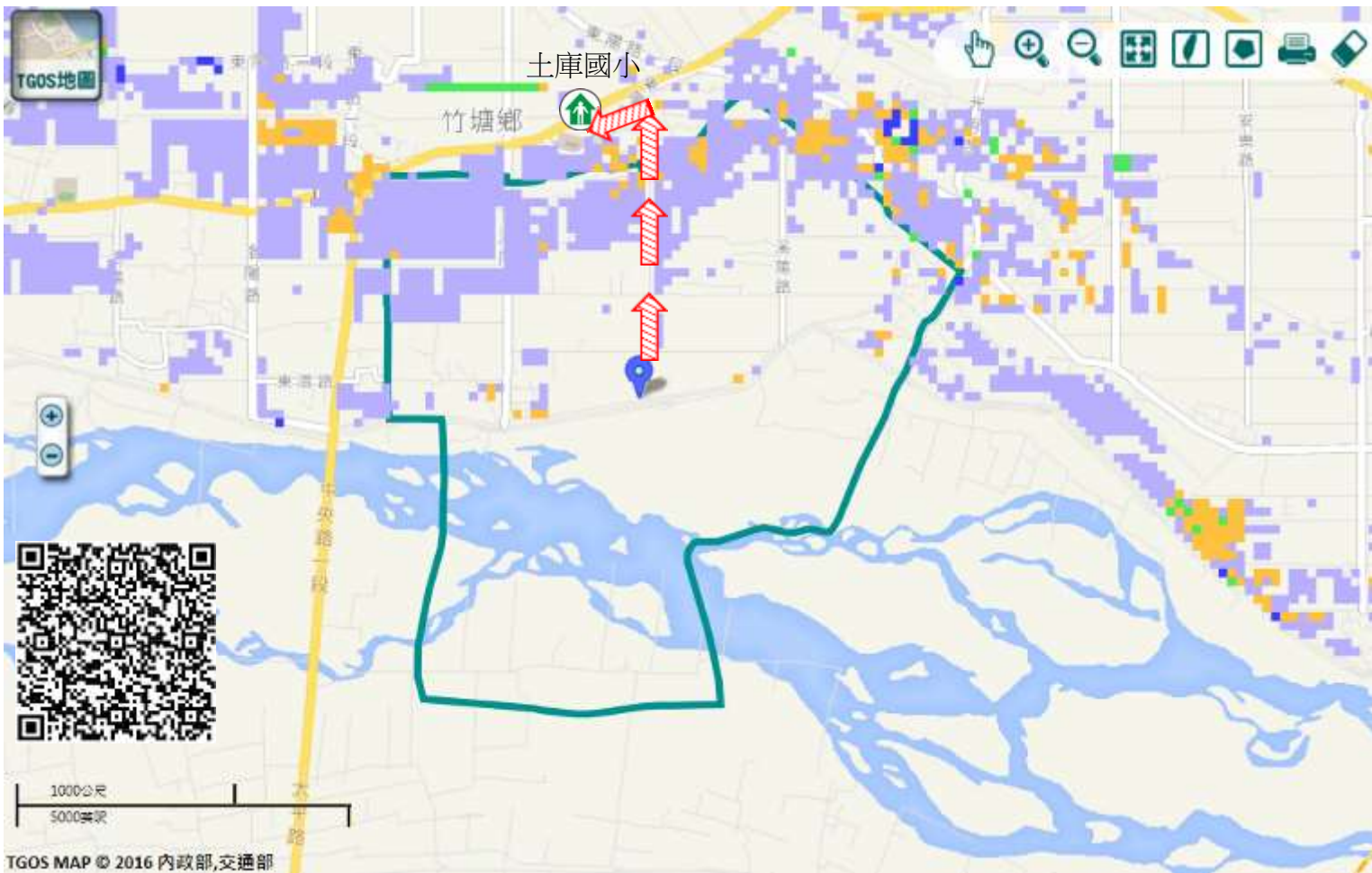
### 避難原則

就地避難或垂直避難;低窪地區前往避難處所

### 避難收容處所



土庫國小  
地址:竹塘鄉土庫村  
東陽路362號  
電話:0912-635348



圖例	道路	標示			350mm / 24hr
	106 縣道	建議疏散避難方向	避難收容處所	老人福利	0.5 ~ 1.0 m
行政區域界線	適用水災災害	護理之家	兒少福利	1.0 ~ 2.0 m	
村(里)界線	身心障礙福	圖資來源：NCDR災害潛勢地圖網站(105年)			2.0 ~ 3.0 m
					> 3.0 m

# 彰化縣竹塘鄉溪墘村地震簡易疏散避難圖

## 防災資訊

### 村(里)基本資料

• 總人口數：521人

### 災害通報單位

\*彰化縣災害應變中心

電話:04-7512148

\*竹塘鄉災害應變中心

電話:04-8972001

\*竹塘分駐所

電話:04-8972014

\*竹塘消防分隊

電話: 04-8972424

### 緊急聯絡人

\*村長:黃豐元

電話:04-8976886

### 防災資料網站

\*內政部消防署

<http://www.nfa.gov.tw>

\*彰化縣政府消防局

<http://www.chfd.gov.tw>

\*彰化縣竹塘鄉公所

<https://town.chcg.gov.tw/chutang/00home/index8.asp>

### 避難原則

前往開放空間或公園避難

### 避難收容處所

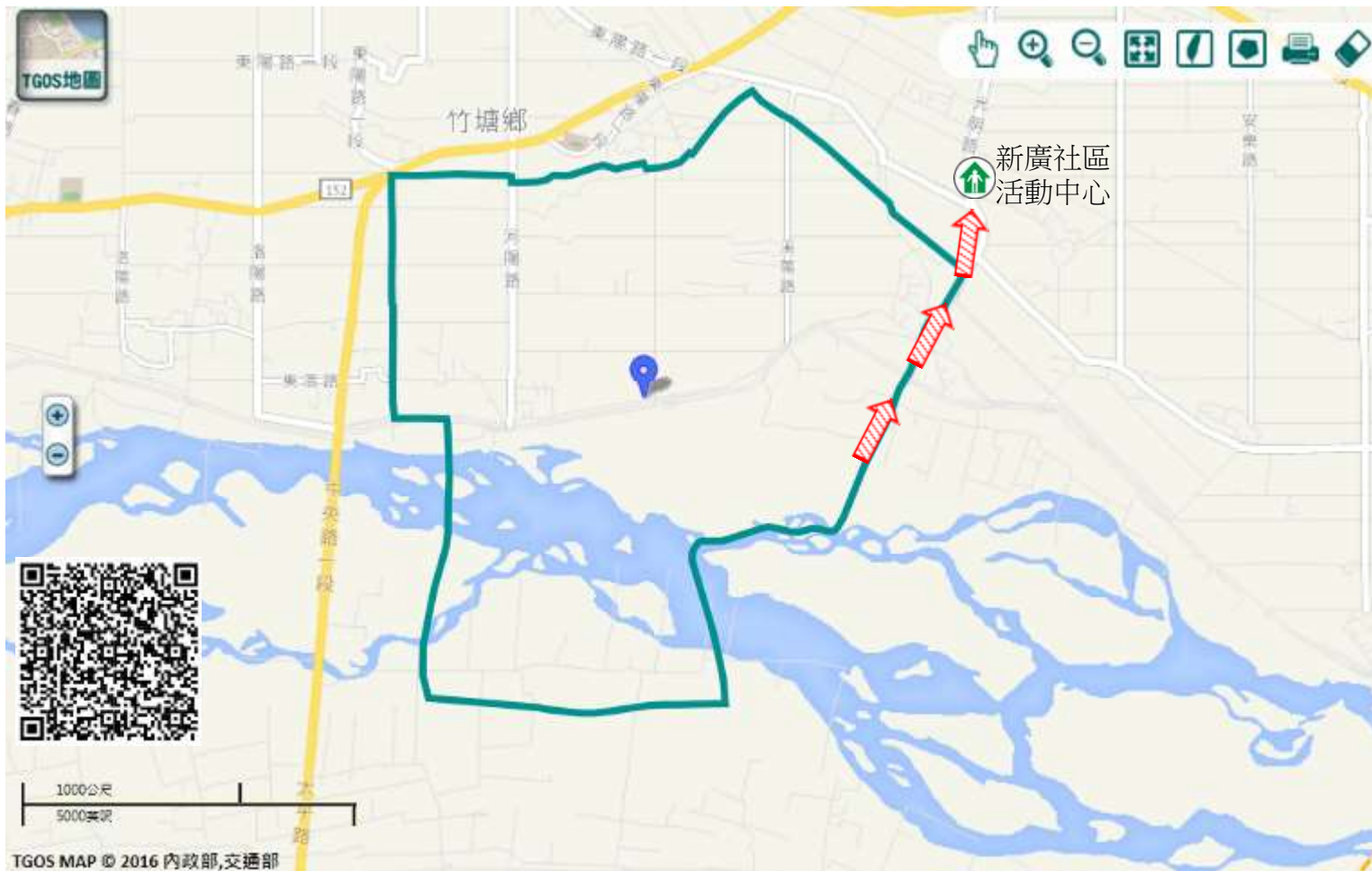


新廣社區活動中心

地址:竹塘鄉新廣村

光明路廣福巷57號

電話:0932-600358



TGOS MAP © 2016 內政部,交通部

圖例	道路		標示					
	106	縣道		建議疏散避難方向		避難收容處所		老人福利
	行政區域界線			適用地震災害		護理之家		兒少福利
	村(里)界線			身心障礙福	圖資來源：NCDR災害潛勢地圖網站(105年)			

# 彰化縣竹塘鄉竹林村水災簡易疏散避難圖

## 防災資訊

### 村(里)基本資料

• 總人口數：913人

### 災害通報單位

\*彰化縣災害應變中心

電話:04-7512148

\*竹塘鄉災害應變中心

電話:04-8972001

\*竹塘分駐所

電話:04-8972014

\*竹塘消防分隊

電話: 04-8972424

### 緊急聯絡人

\*村長:詹清風

電話:04-8972523

### 防災資料網站

\*內政部消防署

<http://www.nfa.gov.tw>

\*彰化縣政府消防局

<http://www.chfd.gov.tw>

\*彰化縣竹塘鄉公所

<https://town.chcg.gov.tw/chutang/00home/index8.asp>

### 避難原則

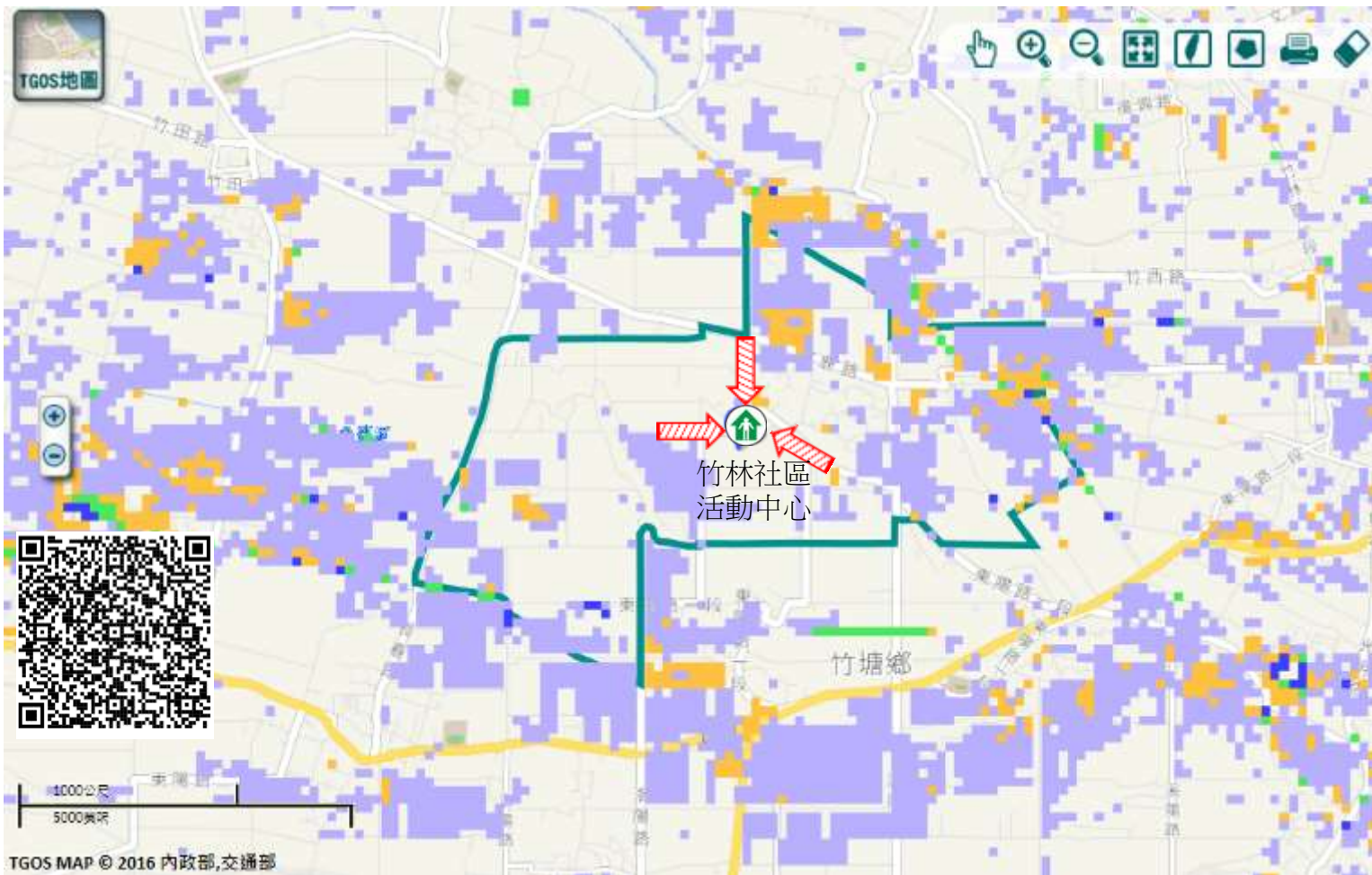
就地避難或垂直避難:低窪地區前往避難處所

### 避難收容處所

竹林社區活動中心  
地址:竹塘鄉竹林村竹鹿路保安巷45號  
電話:0932-586995



竹塘鄉公所111年11月製作



道路		標示			350mm / 24hr
106	縣道	建議疏散避難方向	避難收容處所	老人福利	0.5 ~ 1.0 m
行政區域界線		適用水災災害	護理之家	兒少福利	1.0 ~ 2.0 m
村(里)界線		身心障礙福	圖資來源：NCDR災害潛勢地圖網站(105年)		2.0 ~ 3.0 m
					> 3.0 m

# 彰化縣竹塘鄉竹林村地震簡易疏散避難圖

## 防災資訊

### 村(里)基本資料

• 總人口數：913人

### 災害通報單位

\*彰化縣災害應變中心

電話:04-7512148

\*竹塘鄉災害應變中心

電話:04-8972001

\*竹塘分駐所

電話:04-8972014

\*竹塘消防分隊

電話: 04-8972424

### 緊急聯絡人

\*村長:詹清風

電話:04-8972523

### 防災資料網站

\*內政部消防署

<http://www.nfa.gov.tw>

\*彰化縣政府消防局

<http://www.chfd.gov.tw>

\*彰化縣竹塘鄉公所

<https://town.chcg.gov.tw/chutang/00home/index8.asp>

### 避難原則

前往開放空間或公園避難

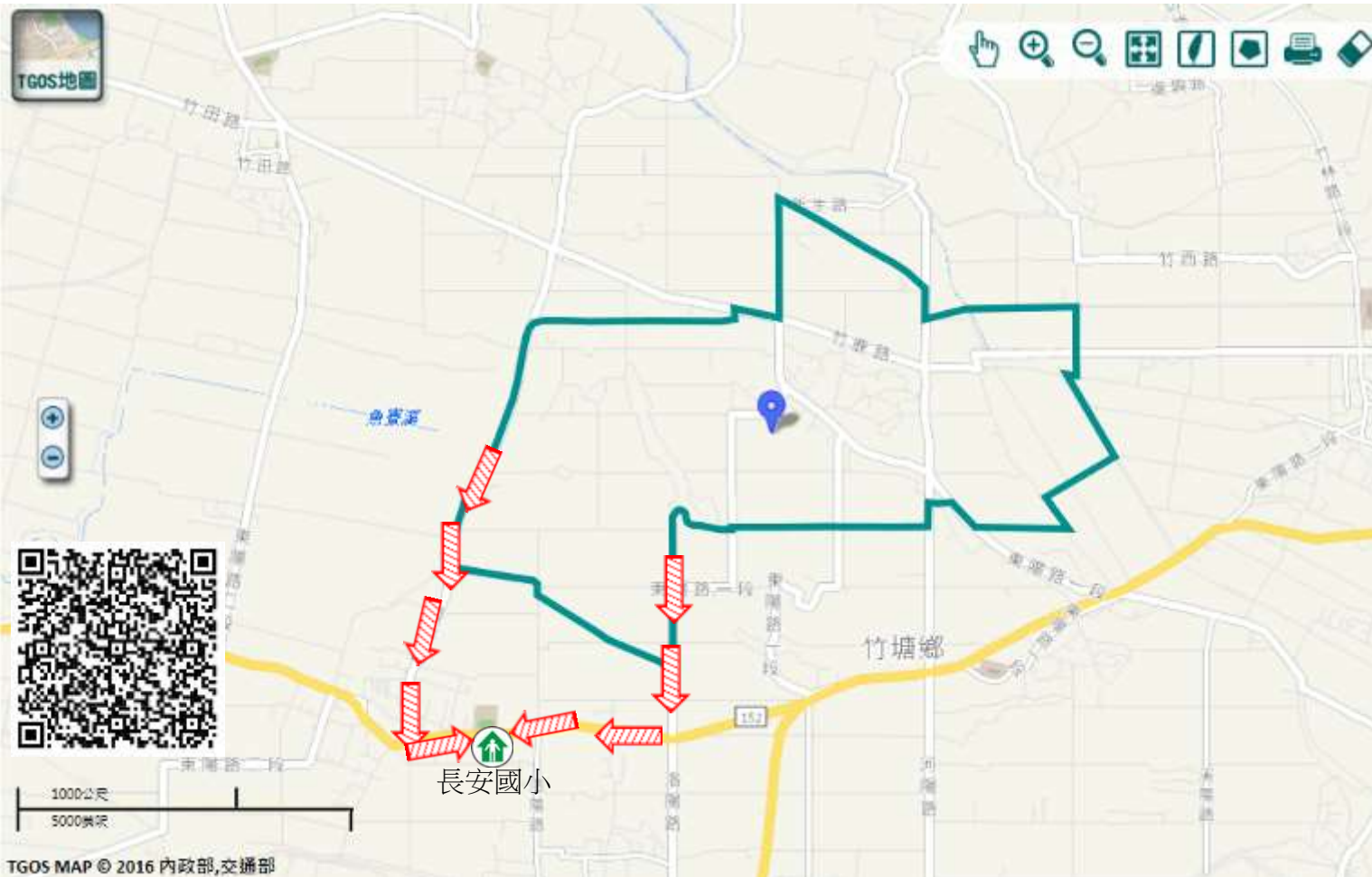
### 避難收容處所

長安國小

地址:竹塘鄉長安村

東陽路2段123號

電話:0912-635348



TGOS MAP © 2016 內政部,交通部

圖例	道路	標示				
	106 縣道		建議疏散避難方向		避難收容處所	
行政區域界線		適用地震災害		護理之家		兒少福利
	村(里)界線		身心障礙福	圖資來源：NCDR災害潛勢地圖網站(105年)		

# 彰化縣竹塘鄉土庫村水災簡易疏散避難圖

## 防災資訊

### 村(里)基本資料

• 總人口數：697人

### 災害通報單位

- \*彰化縣災害應變中心  
電話:04-7512148
- \*竹塘鄉災害應變中心  
電話:04-8972001
- \*竹塘分駐所  
電話:04-8972014
- \*竹塘消防分隊  
電話: 04-8972424

### 緊急聯絡人

\*村長:廖鐘謀  
電話:04-8973850


### 防災資料網站

- \*內政部消防署  
<http://www.nfa.gov.tw>
- \*彰化縣政府消防局  
<http://www.chfd.gov.tw>
- \*彰化縣竹塘鄉公所  
<https://town.chcg.gov.tw/chutang/00home/index8.asp>

### 避難原則

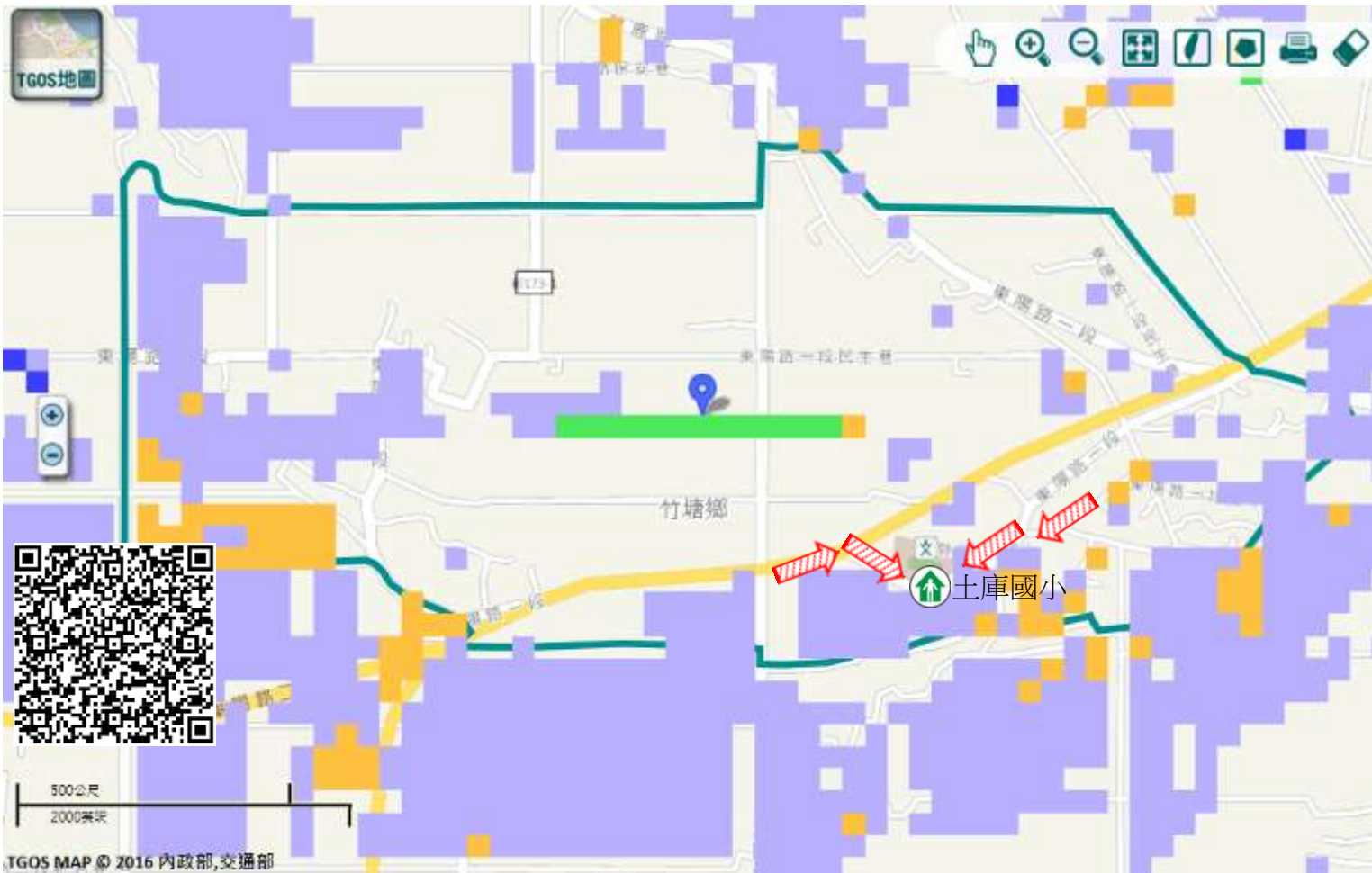
就地避難或垂直避難;低窪地區前往避難處所



### 避難收容處所

 土庫國小  
地址:竹塘鄉土庫村東陽路362號  
電話:0912-635348



竹塘鄉公所111年11月製作



圖例	道路	標示			350mm / 24hr
	 縣道	 建議疏散避難方向	 避難收容處所	 老人福利	 0.5 ~ 1.0 m
 行政區域界線	 適用水災災害	 護理之家	 兒少福利	 1.0 ~ 2.0 m	
 村(里)界線	 身心障礙福	圖資來源：NCDR災害潛勢地圖網站(105年)		 2.0 ~ 3.0 m	
				 > 3.0 m	

# 彰化縣竹塘鄉土庫村地震簡易疏散避難圖

## 防災資訊

### 村(里)基本資料

• 總人口數：697人

### 災害通報單位

\*彰化縣災害應變中心

電話:04-7512148

\*竹塘鄉災害應變中心

電話:04-8972001

\*竹塘分駐所

電話:04-8972014

\*竹塘消防分隊

電話: 04-8972424

### 緊急聯絡人

\*村長:廖鐘謀

電話:04-8973850

### 防災資料網站

\*內政部消防署

<http://www.nfa.gov.tw>

\*彰化縣政府消防局

<http://www.chfd.gov.tw>

\*彰化縣竹塘鄉公所

<https://town.chcg.gov.tw/chutang/00home/index8.asp>

### 避難原則

就地避難或垂直避難;低窪地區前往避難處所

### 避難收容處所

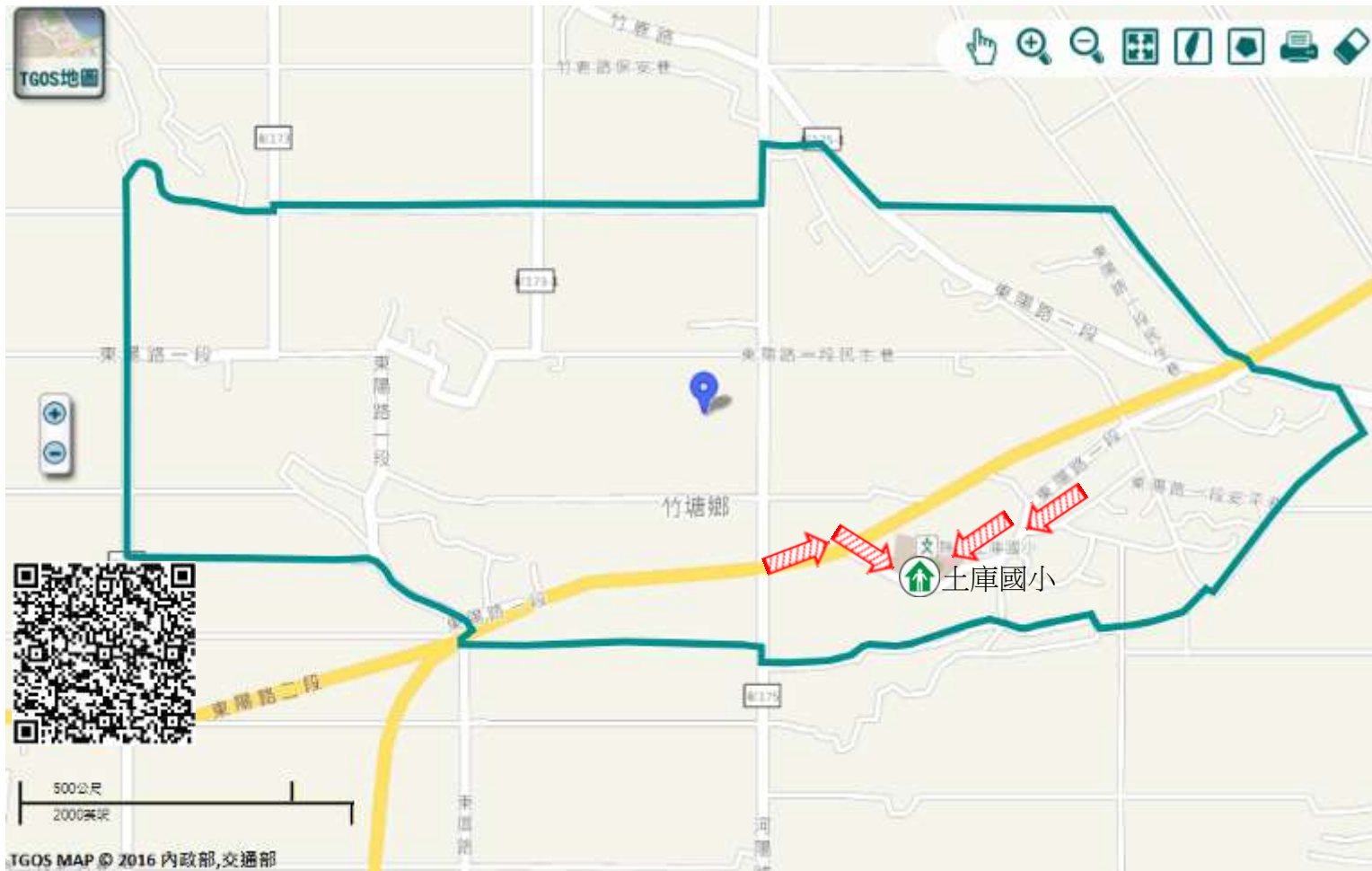
土庫國小

地址:竹塘鄉土庫村

東陽路362號

電話:0912-635348

竹塘鄉公所111年11月製作



TGOS MAP © 2016 內政部,交通部

### 圖例

道路	標示					
106 縣道		建議疏散避難方向		避難收容處所		老人福利
行政區域界線		適用地震災害		護理之家		兒少福利
村(里)界線		身心障礙福	圖資來源：NCDR災害潛勢地圖網站(105年)			

# 彰化縣竹塘鄉內新村水災簡易疏散避難圖

## 防災資訊

### 村(里)基本資料

• 總人口數：574人

### 災害通報單位

- \*彰化縣災害應變中心  
電話:04-7512148
- \*竹塘鄉災害應變中心  
電話:04-8972001
- \*竹塘分駐所  
電話:04-8972014
- \*竹塘消防分隊  
電話:04-8972424

### 緊急聯絡人

\*村長:詹朝文  
電話:04-8973050


### 防災資料網站

- \*內政部消防署  
<http://www.nfa.gov.tw>
- \*彰化縣政府消防局  
<http://www.chfd.gov.tw>
- \*彰化縣竹塘鄉公所  
<https://town.chcg.gov.tw/chutang/00home/index8.asp>

### 避難原則

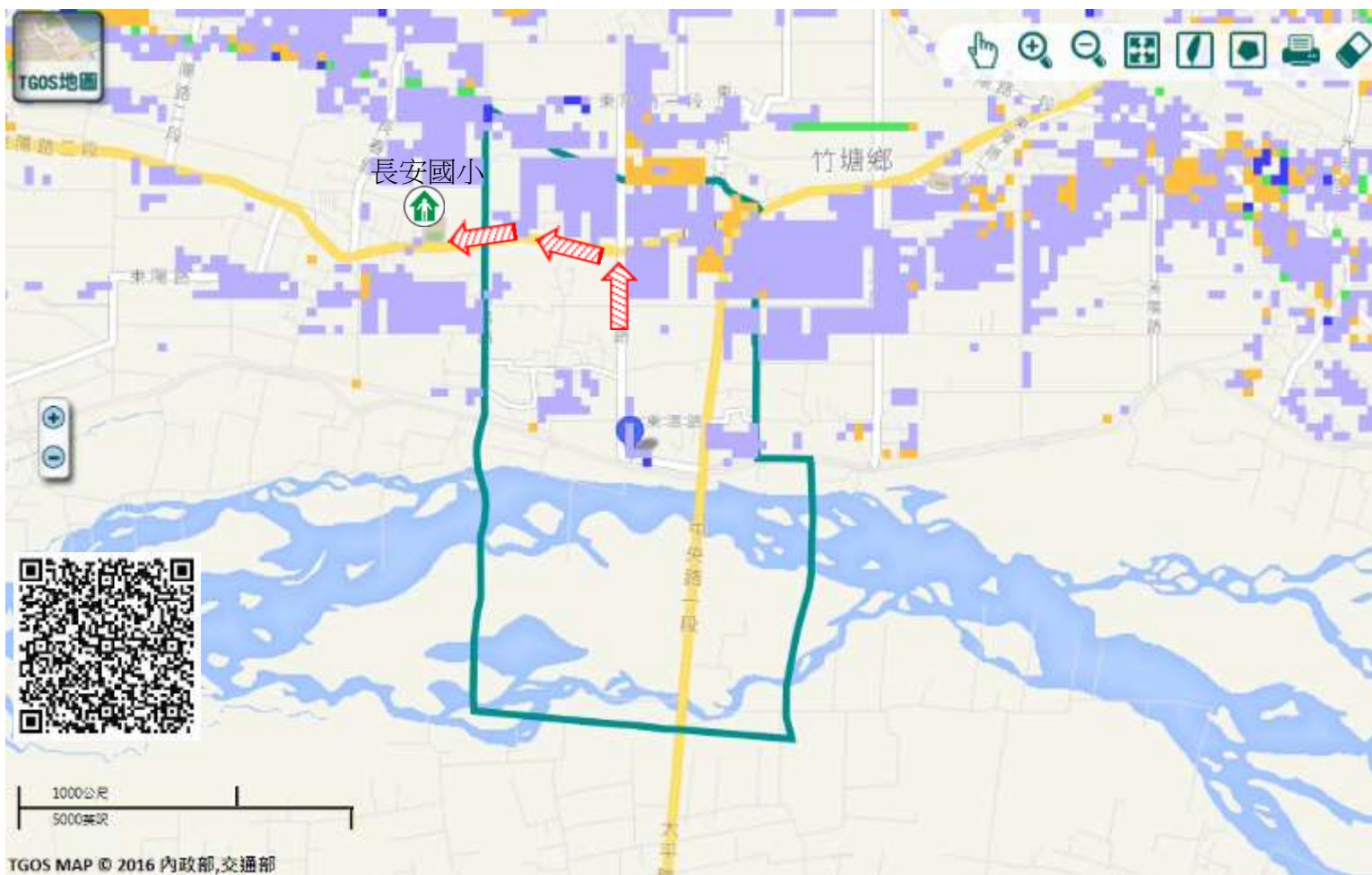
就地避難或垂直避難;低窪地區前往避難處所

### 避難收容處所

 長安國小  
地址:竹塘鄉長安村東陽路2段123號  
電話:0912-635348



竹塘鄉公所111年11月製作



TGOS MAP © 2016 內政部,交通部

圖例	道路	標示			350mm / 24hr
	106 縣道	建議疏散避難方向	避難收容處所	老人福利	0.5 ~ 1.0 m
行政區域界線	適用水災災害	護理之家	兒少福利	1.0 ~ 2.0 m	
村(里)界線	身心障礙福	圖資來源：NCDR災害潛勢地圖網站(105年)		2.0 ~ 3.0 m	
				> 3.0 m	

# 彰化縣竹塘鄉內新村地震簡易疏散避難圖

## 防災資訊

村(里)基本資料

• 總人口數：574人

災害通報單位

\*彰化縣災害應變中心  
電話:04-7512148

\*竹塘鄉災害應變中心  
電話:04-8972001

\*竹塘分駐所  
電話:04-8972014

\*竹塘消防分隊  
電話: 04-8972424

緊急聯絡人

\*村長:詹朝文  
電話:04-8973050

防災資料網站

\*內政部消防署  
<http://www.nfa.gov.tw>  
\*彰化縣政府消防局  
<http://www.chfd.gov.tw>  
\*彰化縣竹塘鄉公所  
<https://town.chcg.gov.tw/chutang/00home/index8.asp>

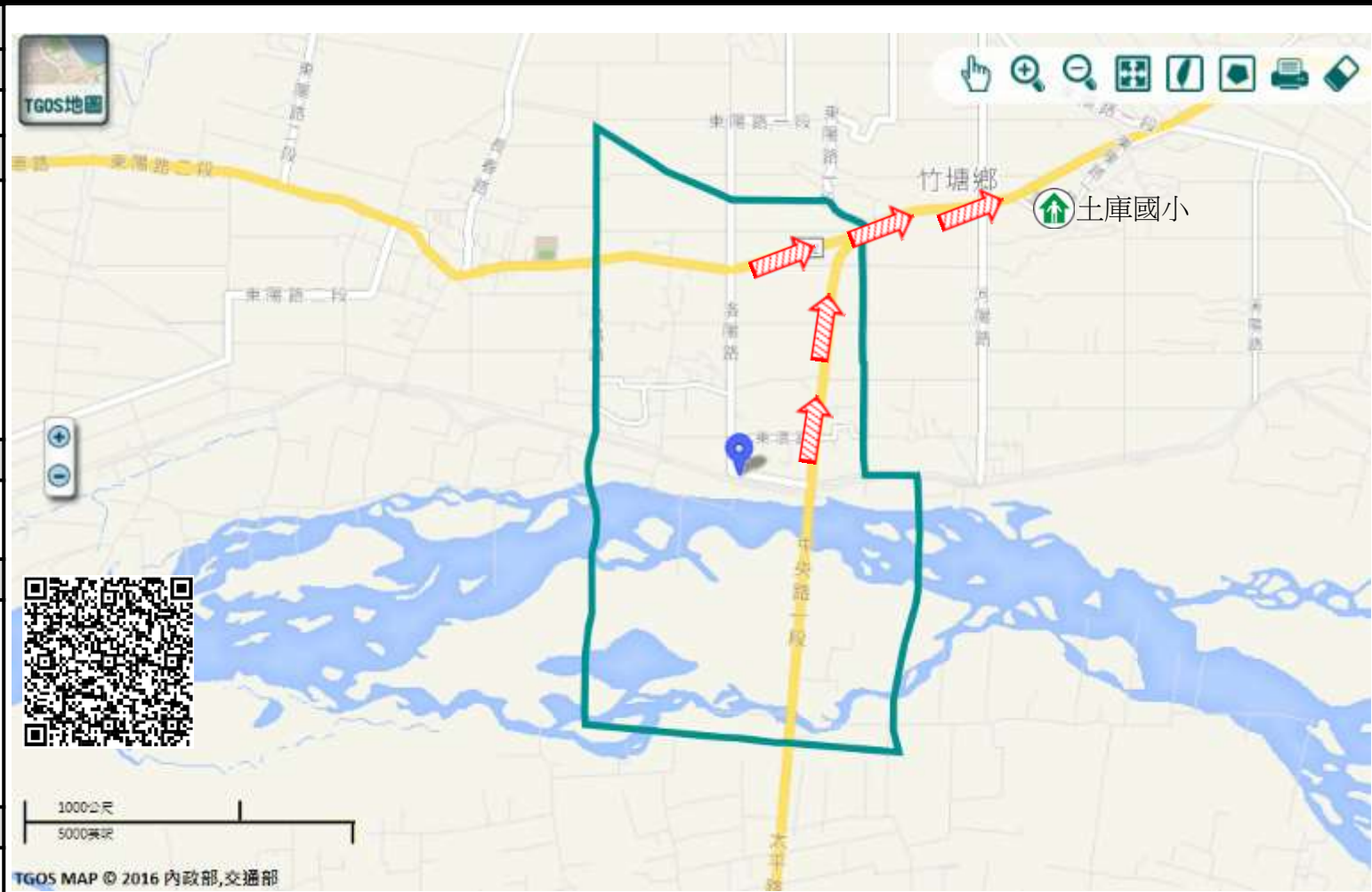
避難原則

前往開放空間或公園避難

避難收容處所

 土庫國小  
地址:竹塘鄉土庫村  
東陽路362號  
電話:0912-635348

竹塘鄉公所111年11月製作



圖例		道路	標示					
圖例	106	縣道		建議疏散避難方向		避難收容處所		老人福利
	行政區域界線			適用地震災害		護理之家		兒少福利
	 村(里)界線			身心障礙福		圖資來源：NCDR災害潛勢地圖網站(105年)		



# 彰化縣竹塘鄉長安村水災簡易疏散避難圖

## 防災資訊

### 村(里)基本資料

• 總人口數：876人

### 災害通報單位

\*彰化縣災害應變中心

電話:04-7512148

\*竹塘鄉災害應變中心

電話:04-8972001

\*竹塘分駐所

電話:04-8972014

\*竹塘消防分隊

電話: 04-8972424

### 緊急聯絡人

\*村長:廖英傑

電話:04-8975588

### 防災資料網站

\*內政部消防署

<http://www.nfa.gov.tw>

\*彰化縣政府消防局

<http://www.chfd.gov.tw>

\*彰化縣竹塘鄉公所

<https://town.chcg.gov.tw/chutang/00home/index8.asp>

### 避難原則

就地避難或垂直避難;低窪地區前往避難處所

### 避難收容處所

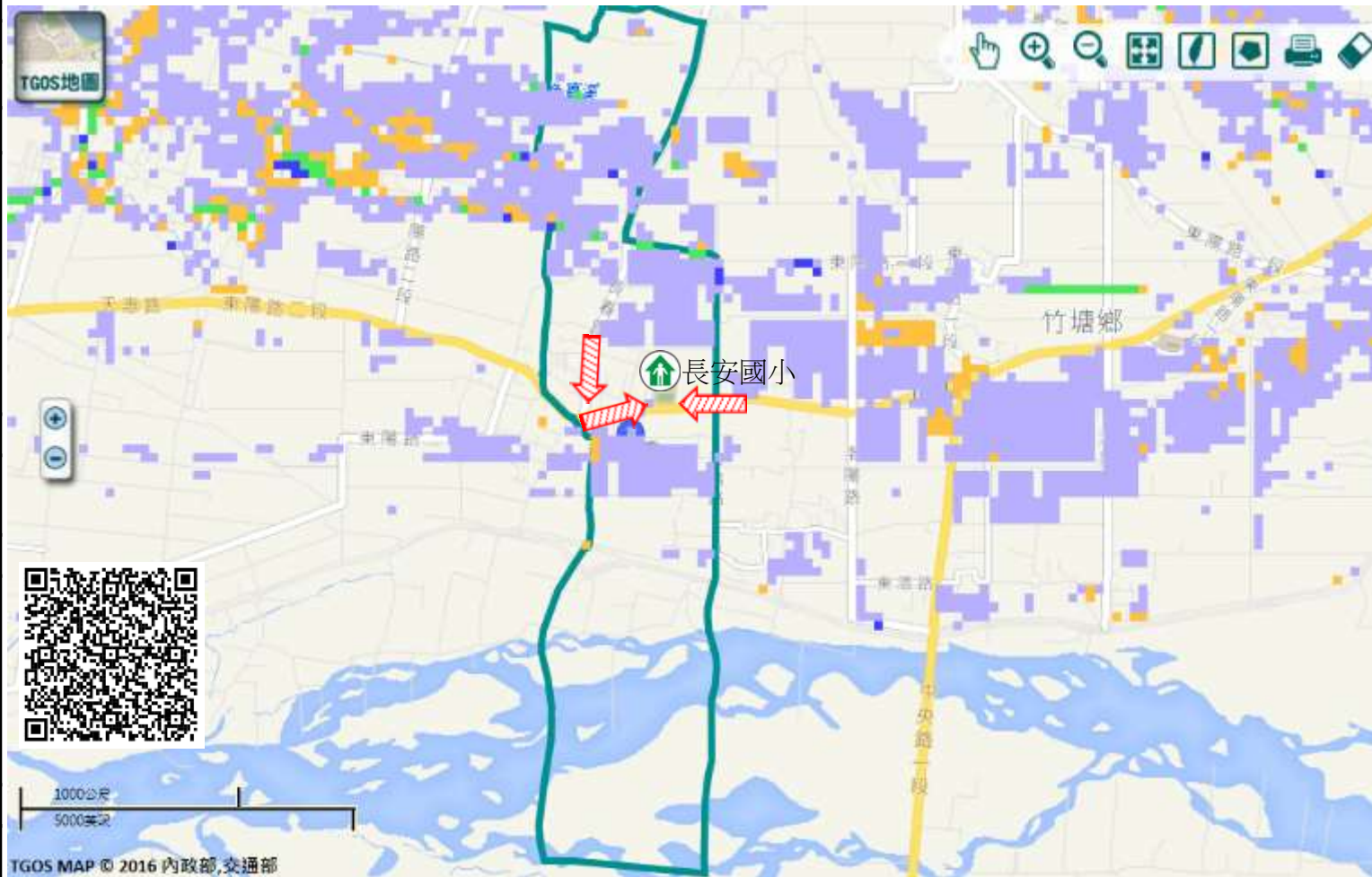


長安國小

地址:竹塘鄉長安村

東陽路2段123號

電話:0912-635348



TGOS MAP © 2016 內政部,交通部

圖例	道路	標示			350mm / 24hr
	106 縣道	建議疏散避難方向	避難收容處所	老人福利	0.5 ~ 1.0 m
行政區域界線	適用水災災害	護理之家	兒少福利	1.0 ~ 2.0 m	
村(里)界線	身心障礙福	圖資來源：NCDR災害潛勢地圖網站(105年)		2.0 ~ 3.0 m	
				> 3.0 m	

竹塘鄉公所111年11月製作

# 彰化縣竹塘鄉長安村地震簡易疏散避難圖

## 防災資訊

### 村(里)基本資料

• 總人口數：876人

### 災害通報單位

\*彰化縣災害應變中心

電話:04-7512148

\*竹塘鄉災害應變中心

電話:04-8972001

\*竹塘分駐所

電話:04-8972014

\*竹塘消防分隊

電話: 04-8972424

### 緊急聯絡人

\*村長：廖英傑

電話:04-8975588

### 防災資料網站

\*內政部消防署

<http://www.nfa.gov.tw>

\*彰化縣政府消防局

<http://www.chfd.gov.tw>

\*彰化縣竹塘鄉公所

<https://town.chcg.gov.tw/chutang/00home/index8.asp>

### 避難原則

前往開放空間或公園避難

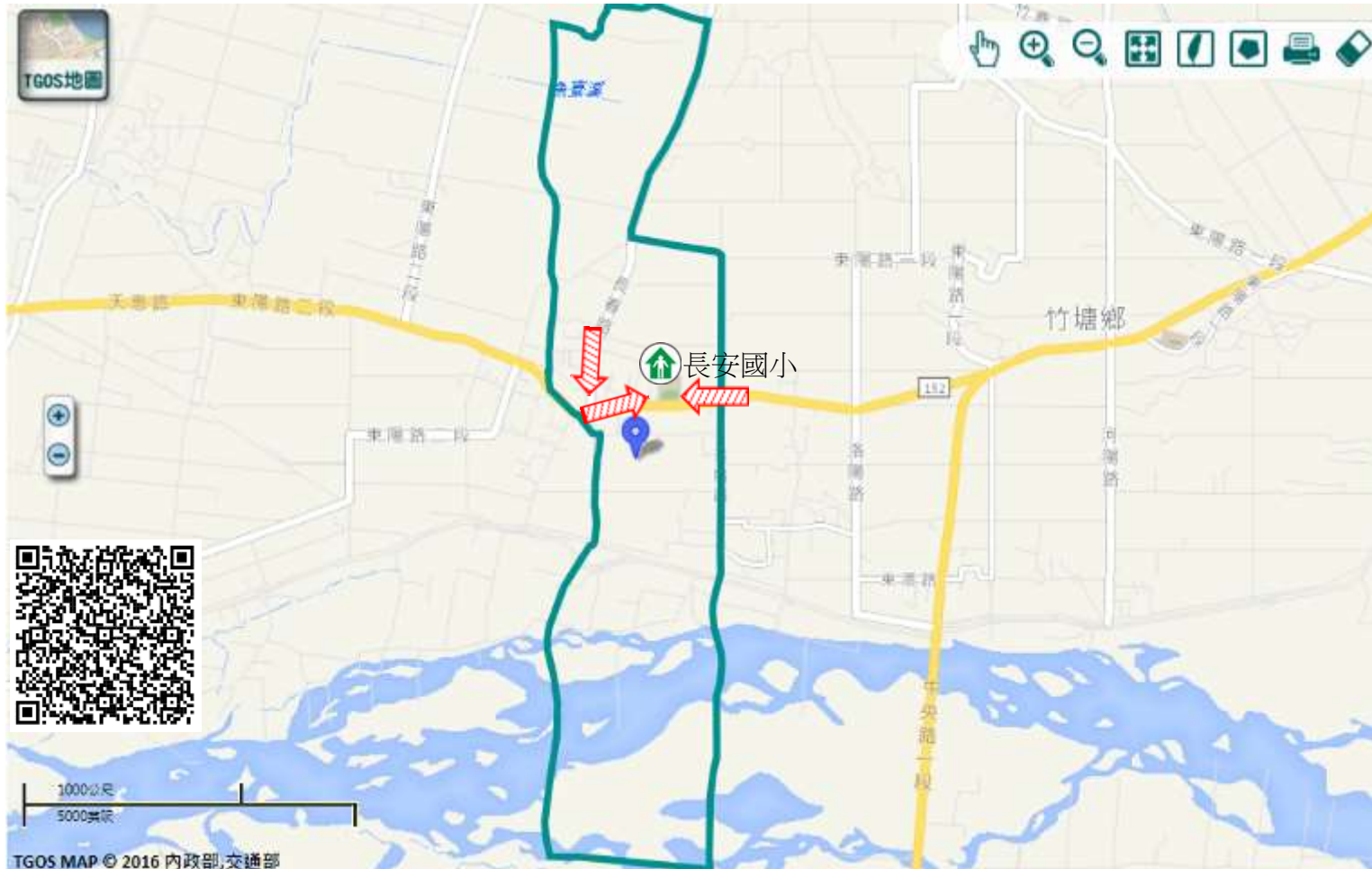
### 避難收容處所

長安國小

地址:竹塘鄉長安村

東陽路2段123號

電話:0912-635348



圖例	道路	標示				
	106 縣道		建議疏散避難方向		避難收容處所	
行政區域界線		適用地震災害		護理之家		兒少福利
村(里)界線		身心障礙福	圖資來源：NCDR災害潛勢地圖網站(105年)			

竹塘鄉公所111年11月製作

# 彰化縣竹塘鄉永安村水災簡易疏散避難圖

## 防災資訊

### 村(里)基本資料

• 總人口數：598人

### 災害通報單位

\*彰化縣災害應變中心

電話:04-7512148

\*竹塘鄉災害應變中心

電話:04-8972001

\*竹塘分駐所

電話:04-8972014

\*竹塘消防分隊

電話: 04-8972424

### 緊急聯絡人

\*村長:詹峰寶

電話:04-8972511

### 防災資料網站

\*內政部消防署

<http://www.nfa.gov.tw>

\*彰化縣政府消防局

<http://www.chfd.gov.tw>

\*彰化縣竹塘鄉公所

<https://town.chcg.gov.tw/chutang/00home/index8.asp>

### 避難原則

就地避難或垂直避難;低窪地區前往避難處所

### 避難收容處所

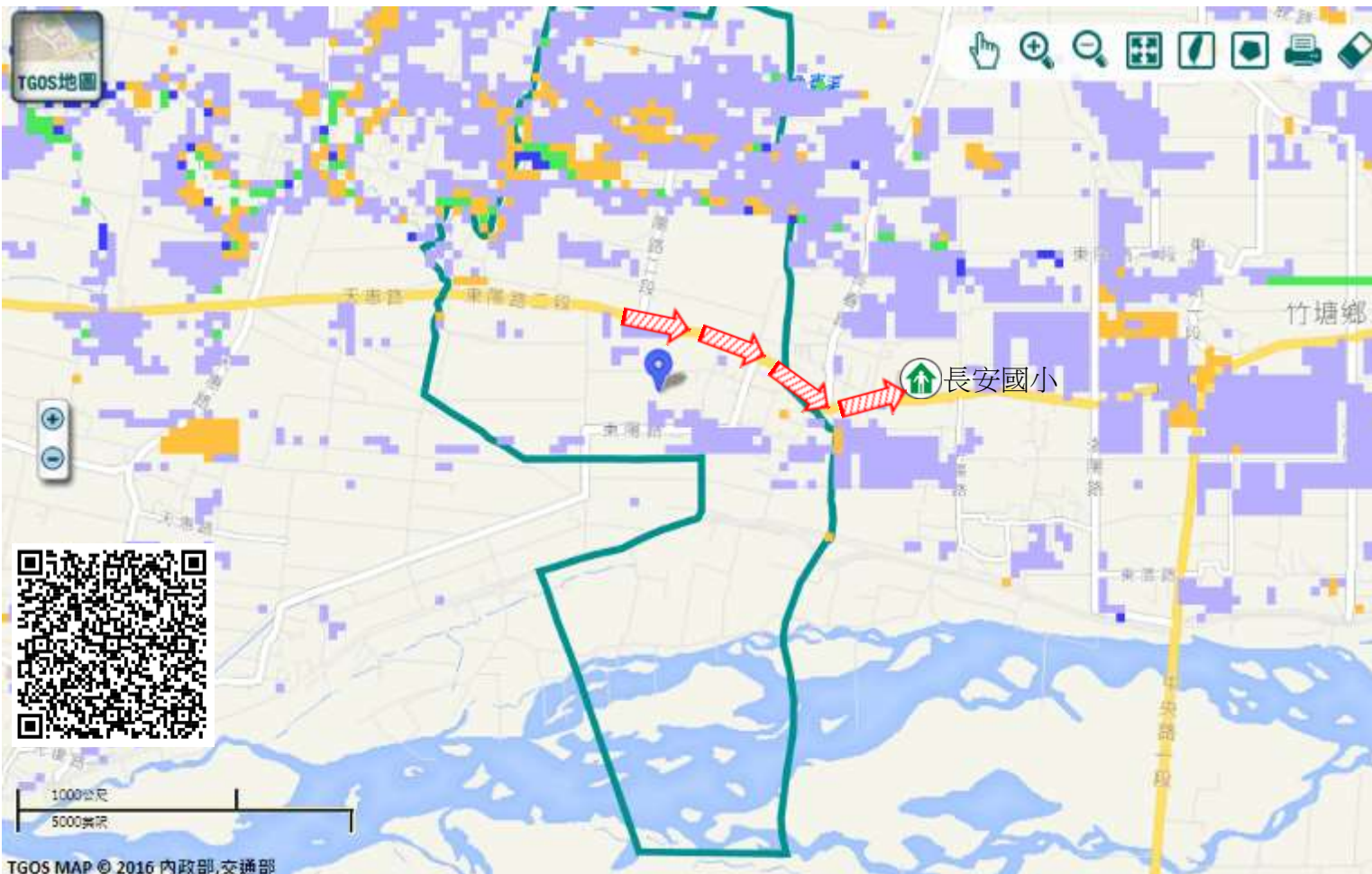


長安國小

地址:竹塘鄉長安村

東陽路2段123號

電話:0912-635348



TGOS MAP © 2016 內政部,交通部

圖例	道路	標示			350mm / 24hr
	106 縣道	建議疏散避難方向	避難收容處所	老人福利	0.5 ~ 1.0 m
	行政區域界線	適用水災災害	護理之家	兒少福利	1.0 ~ 2.0 m
村(里)界線	身心障礙福	圖資來源：NCDR災害潛勢地圖網站(105年)			2.0 ~ 3.0 m
					> 3.0 m

# 彰化縣竹塘鄉永安村地震簡易疏散避難圖

## 防災資訊

### 村(里)基本資料

• 總人口數：598人

### 災害通報單位

\*彰化縣災害應變中心

電話:04-7512148

\*竹塘鄉災害應變中心

電話:04-8972001

\*竹塘分駐所

電話:04-8972014

\*竹塘消防分隊

電話: 04-8972424

### 緊急聯絡人

\*村長:詹峰賓

電話:04-8972511

### 防災資料網站

\*內政部消防署

<http://www.nfa.gov.tw>

\*彰化縣政府消防局

<http://www.chfd.gov.tw>

\*彰化縣竹塘鄉公所

<https://town.chcg.gov.tw/chutang/00home/index8.asp>

### 避難原則

前往開放空間或公園避難

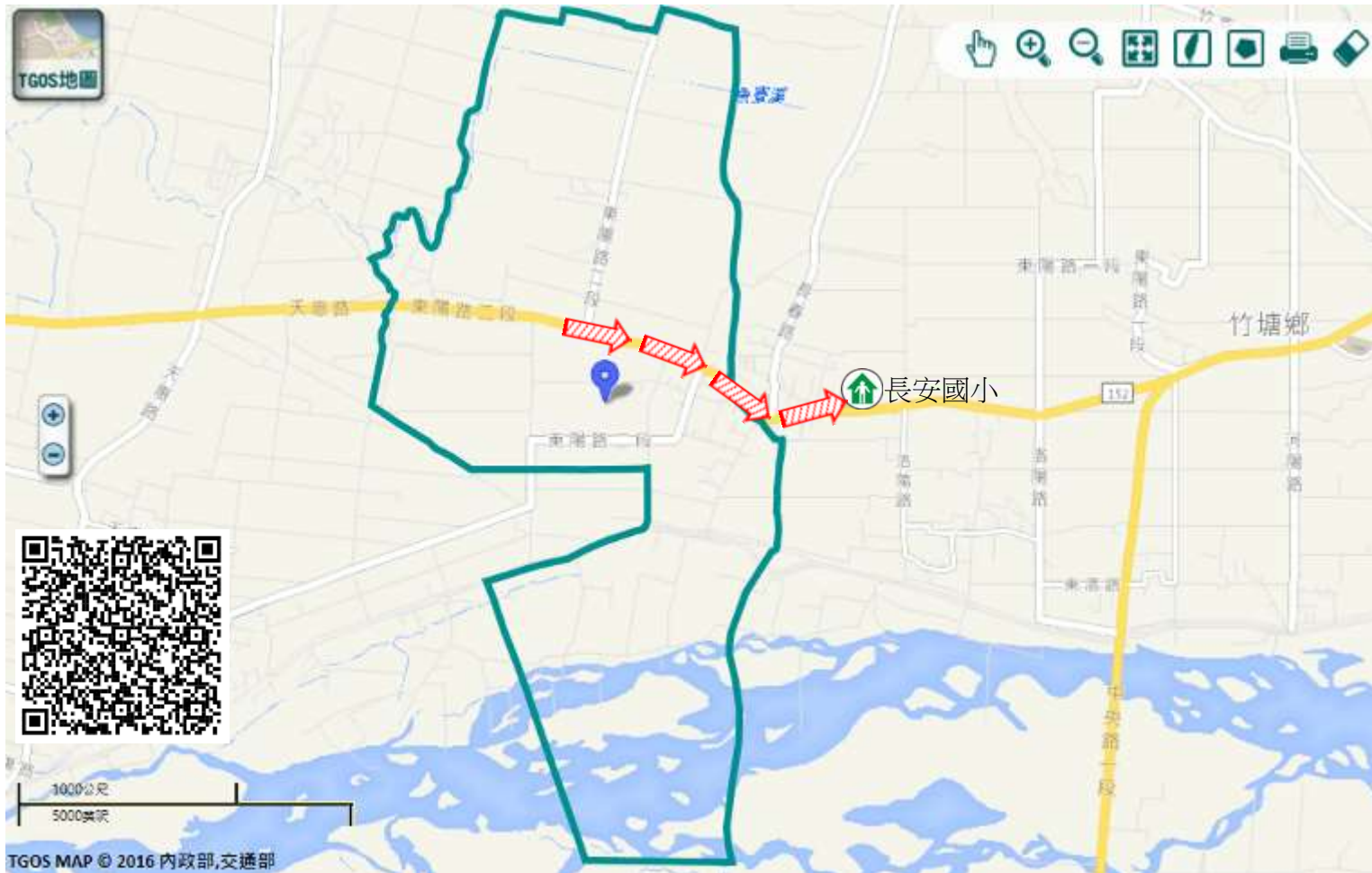
### 避難收容處所

長安國小

地址:竹塘鄉長安村

東陽路2段123號

電話:0912-635348



圖例	道路	標示				
	106 縣道		建議疏散避難方向		避難收容處所	
行政區域界線		適用地震災害		護理之家		兒少福利
村(里)界線		身心障礙福	圖資來源：NCDR災害潛勢地圖網站(105年)			